

หนังสือชี้ชวนส่วนสรุปข้อมูลสำคัญ



Asset Management plc.

บริษัทหลักทรัพย์จัดการกองทุน

เอ็มเอฟซี จำกัด (มหาชน)

การเข้าร่วมการต่อต้านทุจริต :

ได้รับการรับรอง CAC

กองทุนเปิดเอ็มเอฟซี ไฮ-ดีวิดเอนด์ พลัส ฟันด์
MFC Hi-Dividend Plus Fund (HI-DIV PLUS)

ชื่อยุติลง : HIDIVPLUSUNIT

กองทุนรวมตราสารทุน

กองทุนรวมที่มีนโยบายเปิดให้มีการลงทุนในกองทุนรวมอื่น

ภายใต้ บลจ. เดียวกัน (Cross Investing Fund)

กองทุนที่ลงทุนแบบไม่มีความเสี่ยงต่างประเทศ



คุณกำลังจะลงทุนอะไร?



กองทุนรวมนี้เหมาะกับใคร?



คุณต้องระวังอะไรเป็นพิเศษ?



สัดส่วนของประเภททรัพย์สินที่ลงทุน



ค่าธรรมเนียม



ผลการดำเนินงาน



ข้อมูลอื่นๆ

การลงทุนในกองทุนรวม **ไม่ใช่** การฝากเงิน



คุณกำลังจะลงทุนอะไร?

- นโยบายการลงทุน

เน้นลงทุนในหลักทรัพย์ประเภทตราสารทุนของบริษัทที่จดทะเบียนอยู่ในตลาดหลักทรัพย์แห่งประเทศไทยที่มีการจ่ายเงินปันผลสม่ำเสมอมาโดยตลอด อย่างน้อย 3 ปีย้อนหลัง และ/หรือ มีศักยภาพในการจ่ายเงินปันผลในอนาคตที่มีแนวโน้มเพิ่มขึ้นอย่างต่อเนื่อง โดยหลักทรัพย์เหล่านั้นยังคงมีปัจจัยพื้นฐานที่ดีและมีแนวโน้มการเจริญเติบโตสูงในระยะปานกลางถึงระยะยาว ซึ่งมีอัตราส่วนการลงทุนโดยเฉลี่ยในรอบปีบัญชีไม่น้อยกว่าร้อยละ 80 ของมูลค่าทรัพย์สินสุทธิของกองทุนรวม

สำหรับเงินส่วนที่เหลือจะลงทุนในตราสารแห่งนี้ เงินฝากธนาคาร ตราสารกึ่งหนี้กึ่งทุน ใบสำคัญแสดงสิทธิอนุพันธ์ หลักทรัพย์หรือทรัพย์สินอื่นหรือการขาดทุนโดยวิธีอื่นที่คณะกรรมการ ก.ล.ต. หรือสำนักงานประกาศกำหนด

กองทุนอาจลงทุนในหน่วยลงทุนของกองทุนภายใต้การจัดการของบริษัทจัดการ ในสัดส่วนไม่เกินร้อยละ 25 ของ NAV

กองทุนอาจลงทุนในสัญญาซื้อขายล่วงหน้าอื่นๆ (derivatives) เพื่อเพิ่มประสิทธิภาพการบริหารการลงทุน (efficient portfolio management) และเพื่อการลดความเสี่ยง (hedging) แต่จะไม่ลงทุนในตราสารที่มีลักษณะของสัญญาซื้อขายล่วงหน้าแฝง (Structured Note)

- กลยุทธ์ในการบริหารจัดการลงทุน :

มุ่งหวังให้ผลประกอบการสูงกว่าดัชนีชี้วัด (Active Management)



กองทุนรวมนี้เหมาะกับใคร?

- ผู้ลงทุนที่สามารถรับความผันผวนของราคาหุ้นที่กองทุนรวมไปลงทุน ซึ่งอาจจะปรับตัวเพิ่มสูงขึ้น หรือลดลงจนต่ำกว่ามูลค่าที่ลงทุนและทำให้ขาดทุนได้
- ผู้ที่สามารถลงทุนในระยะกลางถึงระยะยาว โดยคาดหวังผลตอบแทนในระยะยาวที่ดีกว่าการลงทุนในตราสารหนี้ทั่วไป
- ผู้ลงทุนที่ต้องการลงทุนในกรรมธรรม์ประกันชีวิตควบการลงทุน

กองทุนรวมนี้ไม่เหมาะกับใคร

- ผู้ลงทุนที่เน้นการได้รับผลตอบแทนในจำนวนเงินที่แน่นอนหรือรักษาเงินต้นให้อยู่ครบ

ทำอย่างไรหากยังไม่เข้าใจนโยบาย และความเสี่ยงของกองทุนนี้

- อ่านหนังสือชี้ชวนฉบับเต็ม หรือสอบถามผู้สนับสนุนการขายและบริษัทจัดการ
- อย่าลงทุนหากไม่เข้าใจลักษณะและความเสี่ยงของกองทุนรวมนี้ดีพอ

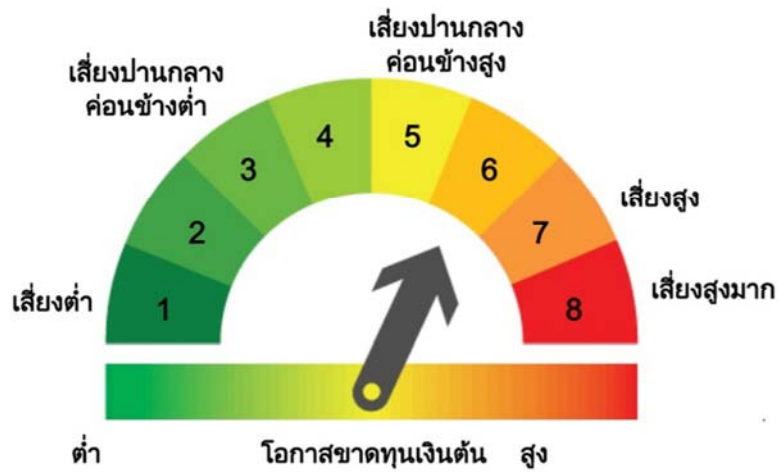


คุณต้องระวังอะไรเป็นพิเศษ?

คำเตือนที่สำคัญ

- กองทุนนี้ลงทุนในหน่วยลงทุนของกองทุนรวมภายใต้การจัดการเดียวกันในสัดส่วนไม่เกิน 25% ของ NAV ซึ่งอาจจะก่อให้เกิดความขัดแย้งทางผลประโยชน์อันเกิดจากนโยบายการลงทุนในหน่วยลงทุนของกองทุนรวมภายใต้การจัดการเดียวกัน
- กองทุนนี้มีการลงทุนในเงินฝาก ตราสารหนี้ และ/หรือตราสารทุน ราคาตราสารที่ลงทุนหรือมีไว้อาจมีความไม่แน่นอน อันเนื่องจากการเปลี่ยนแปลงของอัตราดอกเบี้ย ผลประกอบการของบริษัทหรือของทั้งอุตสาหกรรมหรือภาวะเศรษฐกิจทั่วไป
- กองทุนรวมมีความเสี่ยงมากกว่ากองทุนรวมที่ลงทุนในหลักทรัพย์อ้างอิงโดยตรง เนื่องจากใช้เงินลงทุนในจำนวนที่น้อยกว่า จึงมีกำไร/ขาดทุนสูงกว่าการลงทุนในหลักทรัพย์อ้างอิงโดยตรง
- ผู้ลงทุนสามารถลงทุนในหน่วยลงทุนของกองทุนนี้ควบกรรมธรรม์ประกันชีวิตได้ โดยติดต่อบริษัทประกันชีวิตหรือตัวแทนที่บริษัทประกันชีวิตกำหนด และควรศึกษารายละเอียดความคุ้มครอง เงื่อนไขและความเสี่ยงในเอกสารประกอบการขายของกรรมธรรม์ประกันชีวิตควบการลงทุนก่อนตัดสินใจลงทุน

แผนภาพแสดงตำแหน่งความเสี่ยงของกองทุนรวม



ปัจจัยความเสี่ยงที่สำคัญ :

ความเสี่ยงจากความผันผวนของมูลค่าหน่วยลงทุน (Market Risk)

ความผันผวนของ	< 5%	5 - 10%	10 - 15%	15 - 25%	> 25%
ผลการดำเนินงาน (SD)	ต่ำ				สูง
กลุ่มหุ้นที่เน้นลงทุน	General	Large Cap	Mid/Small	Sector	
	ต่ำ				สูง

ความเสี่ยงจากการกระจุกตัวลงทุนในผู้ออกรายใดรายหนึ่ง (High issuer concentration risk)

การกระจุกตัวลงทุน	<= 10%	10 - 20%	20 - 50%	50 - 80%	> 80%
ในผู้ออกตราสารรวม	ต่ำ				สูง

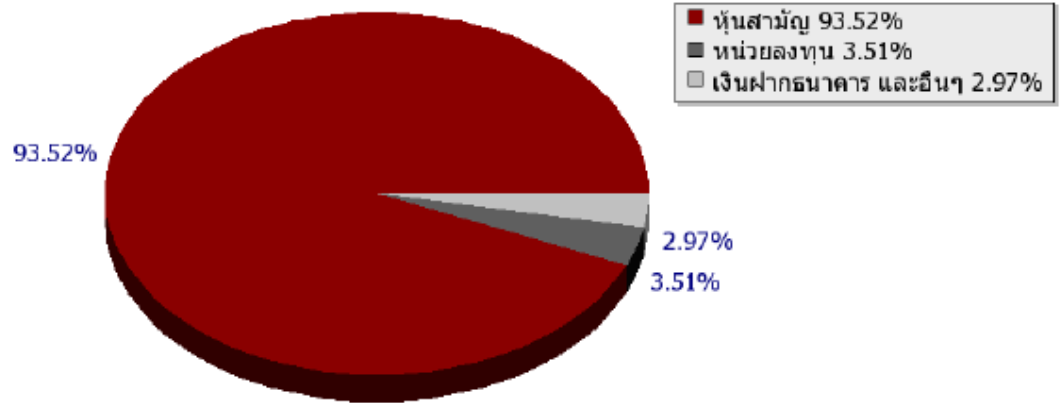
* ค่า SD แสดงความผันผวนของกองทุนย้อนหลัง 5 ปี (หรือตั้งแต่จัดตั้งกองทุน กรณียังไม่ครบ 5 ปี)

* คุณสามารถดูข้อมูลที่เป็นปัจจุบันได้ที่ www.mfcfund.com

ข้อมูล ณ วันที่ 31 สิงหาคม 2563



สัดส่วนของประเภททรัพย์สินที่ลงทุน



5 หมวดหลักทรัพย์สินที่ลงทุน

พลังงาน	23.28
พาณิชย์	9.84
ธนาคาร	9.65
ขนส่ง	8.73
การแพทย์	8.52

ชื่อทรัพย์สินที่ลงทุนสูงสุด 5 อันดับแรก

ชื่อทรัพย์สิน	%ของ NAV
บมจ.ท่าอากาศยานไทย	8.73
บมจ.อินทัช โฮลดิ้งส์	5.98
บมจ.ซีพี ออลล์	5.89
บมจ.เซ็นทรัลพัฒนา	4.06
บมจ.ไมเนอร์ อินเตอร์เนชั่นแนล	3.98

หมายเหตุ :

1. เนื่องจากชนิดยูนิตลิงค์ (HIDIVPLUSUNIT) เป็นชนิดหน่วยลงทุนที่เพิ่งเปิดเสนอขายใหม่ ดังนั้น ผู้ลงทุนสามารถอ้างอิงข้อมูลของกองทุน HIDIVPLUSG ได้
2. ข้อมูล ณ วันที่ 31 สิงหาคม 2563
คุณสามารถดูข้อมูลที่เป็นปัจจุบันได้ที่ www.mfcfund.com



ค่าธรรมเนียม

* ค่าธรรมเนียมมีผลกระทบต่อผลตอบแทนที่คุณจะได้รับ ดังนั้น คุณควรพิจารณาการเรียกเก็บค่าธรรมเนียมดังกล่าวก่อนการลงทุน *

ค่าธรรมเนียมที่เรียกเก็บจากกองทุนรวม (% ต่อปีของ NAV)



หมายเหตุ : ค่าธรรมเนียมหรือค่าใช้จ่ายที่เรียกเก็บจากกองทุนรวม เป็นอัตราที่รวมภาษีมูลค่าเพิ่มหรือภาษีธุรกิจเฉพาะหรือภาษีอื่นใดแล้ว

ค่าธรรมเนียมที่เรียกเก็บจากผู้ถือหน่วย (% ของมูลค่าซื้อขาย)¹

รายการ	สูงสุดไม่เกิน	เก็บจริง
ค่าธรรมเนียมการขาย	1.00%	ไม่เก็บ
ค่าธรรมเนียมการรับซื้อคืน	0.50%	ไม่เก็บ
ค่าธรรมเนียมการสับเปลี่ยนหน่วยลงทุนเข้า ²	ไม่มี	ไม่มี
ค่าธรรมเนียมการสับเปลี่ยนหน่วยลงทุนออก ³	ไม่มี	ไม่มี
ค่าธรรมเนียมการออกเอกสารแสดงสิทธิในหน่วยลงทุน	50 บาท/ 1 ฉบับ	50 บาท/ 1 ฉบับ
ค่าใช้จ่ายอื่นๆ	ตามที่จ่ายจริง	ตามที่จ่ายจริง

หมายเหตุ :

1. ค่าธรรมเนียมดังกล่าวรวมภาษีมูลค่าเพิ่ม ภาษีธุรกิจเฉพาะหรือภาษีอื่นใดแล้ว
2. ผู้ถือหน่วยลงทุนจะสับเปลี่ยนเข้าที่ราคาขาย ซึ่งเท่ากับ มูลค่าหน่วยลงทุนที่ใช้เพื่อการคำนวณราคาขาย + ค่าธรรมเนียมการขาย (ถ้ามี)
3. ผู้ถือหน่วยลงทุนจะสับเปลี่ยนออกที่ราคารับซื้อคืน ซึ่งเท่ากับ มูลค่าหน่วยลงทุนที่ใช้เพื่อการคำนวณราคารับซื้อคืน - ค่าธรรมเนียมการรับซื้อคืน (ถ้ามี)



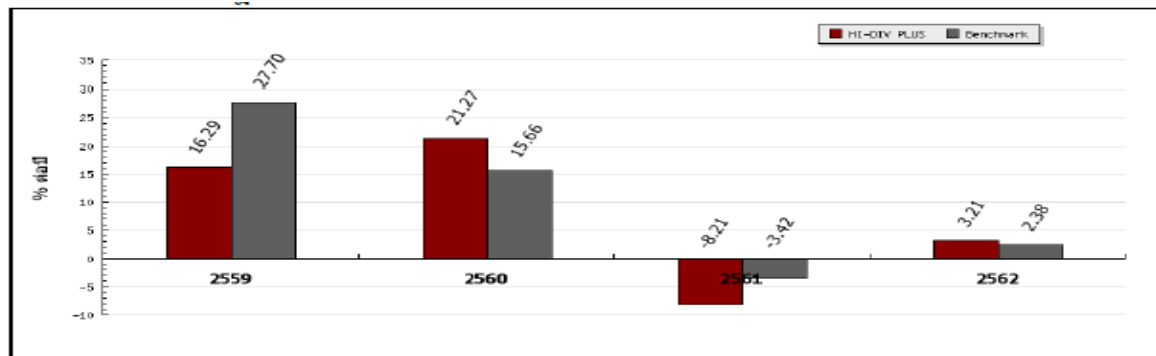
ผลการดำเนินงาน

* ผลการดำเนินงานในอดีต มิได้เป็นสิ่งยืนยันถึงผลการดำเนินงานในอนาคต*

1. ดัชนีชี้วัด/อ้างอิง (Benchmark)

ดัชนีผลตอบแทนรวม SET High Dividend 30 (SETHD TRI)

2. แบบย้อนหลังตามปฏิทิน



3. กองทุนนี้เคยมีผลขาดทุนสูงสุดในช่วงเวลา 5 ปี : -38.42%

4. ความผันผวนของผลการดำเนินงาน (standard deviation) : 15.18% ต่อปี

5. ความผันผวนของส่วนต่างผลการดำเนินงานและดัชนีชี้วัด (Tracking Error: TE) : N/A

6. ประเภทกองทุนรวมเพื่อใช้เปรียบเทียบผลการดำเนินงาน ณ จุดขาย คือ Equity Large Cap

7. ผลการดำเนินงานย้อนหลังแบบปักหมุด

กองทุนรวม	YTD	3 เดือน	percent tile	6 เดือน	percent tile	1 ปี	percent tile	3 ปี	percent tile	5 ปี	percent tile	10 ปี	percent tile	ตั้งแต่จัดตั้ง
HI-DIV PLUS	-16.22	-5.10	95th	-3.77	50th	-18.73	50th	-3.07	25th	1.42	50th	-	-	-0.23
Benchmark	-19.45	0.84	25th	-3.30	50th	-21.45	75th	-5.87	75th	1.66	50th	-	-	-1.07
ความผันผวนของกองทุน	31.41	18.57	50th	33.90	25th	26.33	25th	17.22	50th	15.18	75th	-	-	15.02
ความผันผวนของดัชนีชี้วัด	40.20	24.68	95th	43.94	95th	33.62	95th	21.65	95th	19.52	95th	-	-	19.38

* ผลตอบแทนที่รายงานเป็นเพียงประมาณการและเป็นผลตอบแทนก่อนภาษี

* คุณสามารถดูข้อมูลเพิ่มเติมปัจจุบันได้ที่ www.mfcfund.com

AIMC Category Performance Report		ณ วันที่ 31 สิงหาคม 2563													
AIMC Category	Peer Percentile	Return (%)						Standard Deviation (%)							
		3M	6M	1Y	3Y	5Y	10Y	3M	6M	1Y	3Y	5Y	10Y		
Equity Large Cap	5th Percentile	1.48	0.17	-15.72	-2.67	2.77	7.72	17.33	32.34	24.95	15.64	13.38	14.96		
	25th Percentile	-2.67	-1.74	-18.71	-3.99	1.80	6.02	18.08	35.31	27.15	17.02	14.35	15.43		
	50th Percentile	-3.66	-3.83	-20.88	-4.60	0.92	5.50	18.81	36.60	28.23	17.61	14.86	15.79		
	75th Percentile	-4.92	-5.72	-22.92	-6.61	-0.07	4.65	20.24	39.99	30.64	18.11	15.30	16.19		
	95th Percentile	-7.22	-18.76	-37.73	-16.05	-2.53	4.05	39.21	46.99	36.59	20.19	16.25	16.78		

หมายเหตุ :

- เนื่องจากชนิดบัญชี (HIDIVPLUSUNIT) เป็นชนิดหน่วยลงทุนที่เพิ่งเปิดเสนอขายใหม่ ดังนั้น ผู้ลงทุนสามารถอ้างอิงข้อมูลของกองทุน HIDIVPLUSG ได้
- ข้อมูล ณ วันที่ 31 สิงหาคม 2563



ข้อมูลอื่นๆ

นโยบายการจ่ายปันผล	ไม่จ่ายเงินปันผล						
ผู้ดูแลผลประโยชน์	ธนาคารกสิกรไทย จำกัด (มหาชน)						
วันที่จดทะเบียน	10 กุมภาพันธ์ 2558 (วันจดทะเบียนของกองทุน HI-DIV PLUS)						
อายุโครงการ	ไม่กำหนด						
ซื้อและขายคืนหน่วยลงทุน	<p><u>วันทำการซื้อ</u>: ทุกวันทำการ ตั้งแต่เวลา 08.30–15.30 น. มูลค่าขั้นต่ำของการซื้อในแต่ละครั้ง : ไม่กำหนด</p> <p><u>วันทำการขายคืน</u>: ทุกวันทำการ ตั้งแต่เวลา 08.30–15.00 น. มูลค่าขั้นต่ำของการขายคืน : ไม่กำหนด ยอดคงเหลือขั้นต่ำ : ไม่กำหนด</p> <p>ระยะเวลาการรับเงินค่าขายคืน : ภายใน 5 วันทำการ (3 วันทำการ) การสับเปลี่ยนหน่วยลงทุน : ผู้ถือหน่วยลงทุนชนิดยูนิตลิงค์ สามารถสับเปลี่ยนหน่วยลงทุนภายใต้กรรมธรรม์ประกันชีวิตควบ การลงทุนระหว่างกองทุนรวมภายใต้กรรมธรรม์ประกันชีวิตควบ การลงทุนตามที่บริษัทประกันชีวิตกำหนดไว้เท่านั้น คุณสามารถตรวจสอบมูลค่าทรัพย์สินรายวัน ได้ที่ www.mfcfund.com</p>						
รายชื่อผู้จัดการกองทุน	<table border="0"> <thead> <tr> <th>รายชื่อ</th> <th>วันที่เริ่มบริหารกองทุนนี้</th> </tr> </thead> <tbody> <tr> <td>1. คุณศรุต สุทธิสำแดง ผู้จัดการกองทุนหลัก-ตราสารทุนในประเทศ</td> <td>4 กุมภาพันธ์ 2563</td> </tr> <tr> <td>2. คุณณัฐพงษ์ ขจรกิจอภิรักษ์ ผู้จัดการกองทุนหลัก-ตราสารหนี้ในประเทศ</td> <td>18 กันยายน 2560</td> </tr> </tbody> </table>	รายชื่อ	วันที่เริ่มบริหารกองทุนนี้	1. คุณศรุต สุทธิสำแดง ผู้จัดการกองทุนหลัก-ตราสารทุนในประเทศ	4 กุมภาพันธ์ 2563	2. คุณณัฐพงษ์ ขจรกิจอภิรักษ์ ผู้จัดการกองทุนหลัก-ตราสารหนี้ในประเทศ	18 กันยายน 2560
รายชื่อ	วันที่เริ่มบริหารกองทุนนี้						
1. คุณศรุต สุทธิสำแดง ผู้จัดการกองทุนหลัก-ตราสารทุนในประเทศ	4 กุมภาพันธ์ 2563						
2. คุณณัฐพงษ์ ขจรกิจอภิรักษ์ ผู้จัดการกองทุนหลัก-ตราสารหนี้ในประเทศ	18 กันยายน 2560						
อัตราส่วนหมุนเวียนการลงทุน ของกองทุนรวม (PTR)	3.2827 เท่า						
ผู้สนับสนุนการขายหรือรับซื้อคืน	<p>บลจ. เอ็มเอฟซี จำกัด (มหาชน) โทรศัพท์ 0-2649-2000 กด 2</p> <ul style="list-style-type: none"> - MFC Contact Center โทรศัพท์ 0-2649-2000 กด 0 - Selling Agent Service โทรศัพท์ 0-2649-2191-6 - สำนักงานสาขาเซ็นทรัลพลาซ่า แจ้งวัฒนะ โทรศัพท์ 0-2835-3055-7 - สำนักงานสาขาเซ็นทรัลพลาซ่า ปิ่นเกล้า โทรศัพท์ 0-2014-3150-2 - สำนักงานสาขาขอนแก่น โทรศัพท์ 043-204-014-16 - สำนักงานสาขาเชียงใหม่ โทรศัพท์ 053-218-480-2 - สำนักงานสาขาระยอง โทรศัพท์ 033-100-340-2 - สำนักงานสาขาหาดใหญ่ โทรศัพท์ 074-232-324-5 <p>ธนาคาร ซีไอเอ็มบี ไทย จำกัด (มหาชน) โทรศัพท์ 0-2638-8175</p>						

ธนาคาร แลนด์ แอนด์ เฮ้าส์ จำกัด (มหาชน)
 โทรศัพท์ 0-2359-0000 ต่อ 4715
 ธนาคาร ไอซีบีซี (ไทย) จำกัด (มหาชน) โทรศัพท์ 0-2629-5588
 บล. กรุงศรี จำกัด (มหาชน) โทรศัพท์ 0-2659-7000
 บล. โกลเบล็ก จำกัด โทรศัพท์ 0-2672-5900
 บล. คันทรีกรุ๊ป จำกัด (มหาชน) โทรศัพท์ 0-2205-7000 ต่อ 8883-4
 บล. เคจีไอ (ประเทศไทย) จำกัด (มหาชน) โทรศัพท์ 0-2658-8951
 บล. เคที ซีมิโก้ จำกัด (มหาชน) โทรศัพท์ 0-2695-5487
 บล. เคทีบี (ประเทศไทย) จำกัด โทรศัพท์ 0-2648-1718
 บล. ซีไอเอ็มบีไทย จำกัด (มหาชน) โทรศัพท์ 0-2761-9100 ต่อ 6565
 บล. ดีพีเอส วิคเคอร์ส (ประเทศไทย) จำกัด โทรศัพท์ 0-2857-7000
 บล. โนมูระ พัฒนสิน จำกัด (มหาชน) โทรศัพท์ 0-2287-6623-28
 บล. บัวหลวง จำกัด (มหาชน) โทรศัพท์ 0-2618-1111
 บล. ฟินันซ่า จำกัด โทรศัพท์ 0-2697-3874
 บล. ฟินันเซีย ไซรัส จำกัด (มหาชน) โทรศัพท์ 0-2658-9234-6
 บล. ภัทร จำกัด (มหาชน) โทรศัพท์ 0-2305-9559
 บล. เมย์แบงก์ กิมเอ็ง (ประเทศไทย) จำกัด (มหาชน)
 โทรศัพท์ 0-2658-6300 ต่อ 3870-1
 บล. เมอร์ซัน พาร์ทเนอร์ จำกัด (มหาชน) โทรศัพท์ 0-2660-6677
 บล. แลนด์ แอนด์ เฮ้าส์ จำกัด (มหาชน) โทรศัพท์ 0-2352-5100
 บล. เอเชียพลัส จำกัด (มหาชน) โทรศัพท์ 0-2680-1234
 บล. เออีซี จำกัด (มหาชน) โทรศัพท์ 0-2659-3456
 บล. ไอรา จำกัด (มหาชน) โทรศัพท์ 0-2684-8731
 บล. ไอวี โกลบอล จำกัด (มหาชน) โทรศัพท์ 0-2658-5800 ต่อ 808-809
 บลน. เซ็นทรัล เวิลด์ โซลูชั่น จำกัด โทรศัพท์ 0-2103-8813
 บลน. บรอดเกต (ประเทศไทย) จำกัด โทรศัพท์ 0-2260-6839
 บ. แอ็ดวานซ์ ไลฟ์ แอสซัวร์ัน ประกันชีวิต จำกัด โทรศัพท์ 0-2648-3333
 บ. ฮั่วเซ่งเฮง โกลด์ ฟิวเจอร์ จำกัด โทรศัพท์ 0-2220-3977

ติดต่อสอบถาม
 รับหนังสือชี้ชวน
 ร้องเรียน

บริษัทหลักทรัพย์จัดการกองทุน เอ็มเอฟซี จำกัด (มหาชน)
 ที่อยู่: เลขที่ 199 อาคารคอคัสทาวน์ทาวเวอร์ ชั้น G และ
 ชั้น 21 – 23 ถ.รัชดาภิเษก แขวงคลองเตย เขตคลองเตย
 กรุงเทพฯ 10110
 โทรศัพท์ : 02-649-2000
 website: www.mfcfund.com
 email: mfccontactcenter@mfcfund.com

<p>ธุรกรรมที่อาจก่อให้เกิดความขัดแย้ง ผลประโยชน์</p>	<p>คุณสามารถตรวจสอบธุรกรรมที่อาจก่อให้เกิดความขัดแย้งทาง ทางผลประโยชน์ ได้ที่ www.mfcfund.com</p>
<p>ข้อมูลอื่นๆ (31 สิงหาคม 2563)</p>	<p>มูลค่าทรัพย์สินสุทธิ 216,979,965.39 บาท Morningstar Rating Overall </p>

- การลงทุนในหน่วยลงทุนไม่ใช่การฝากเงิน รวมทั้งไม่ได้อยู่ภายใต้ความคุ้มครองของสถาบันคุ้มครองเงินฝาก จึงมีความเสี่ยงจากการลงทุนซึ่งผู้ลงทุนอาจไม่ได้รับเงินลงทุนคืนเต็มจำนวน
- ได้รับอนุมัติจัดตั้ง และอยู่ภายใต้การกำกับดูแลของสำนักงาน ก.ล.ต
- การพิจารณาร่างหนังสือชี้ชวนในการเสนอขายหน่วยลงทุนของกองทุนรวมนี้มีได้เป็นการแสดงว่าสำนักงาน ก.ล.ต. ได้รับรองถึงความถูกต้องของข้อมูลในหนังสือชี้ชวนของกองทุนรวม หรือ ได้ประกันราคาหรือผลตอบแทนของหน่วยลงทุนที่เสนอขายนั้น ทั้งนี้ บริษัทจัดการกองทุนรวม ได้สอบทานข้อมูลในหนังสือชี้ชวนส่วนสรุปข้อมูลสำคัญ ณ วันที่ 11 กันยายน 2563 แล้วด้วยความระมัดระวังในฐานะผู้รับผิดชอบในการดำเนินการของกองทุนรวมและขอรับรองว่าข้อมูลดังกล่าวถูกต้อง ไม่เป็นเท็จ และไม่ทำให้ผู้อื่นสำคัญผิด

คำอธิบายเพิ่มเติม

ความเสี่ยงจากความผันผวนของราคาหลักทรัพย์ (Market Risk) หมายถึง ความเสี่ยงที่มูลค่าของหลักทรัพย์ที่กองทุนรวมลงทุนจะเปลี่ยนแปลงเพิ่มขึ้นหรือลดลงจากปัจจัยภายนอก เช่น สภาวะเศรษฐกิจการลงทุน ปัจจัยทางการเมืองทั้งในและต่างประเทศ เป็นต้น ซึ่งพิจารณาได้จากค่า standard deviation (SD) ของกองทุนรวม หากกองทุนรวมมีค่า SD สูง แสดงว่ากองทุนรวมมีความผันผวนจากการเปลี่ยนแปลงของราคาหลักทรัพย์สูง

ผลขาดทุนสูงสุดที่เกิดขึ้นจริง 5 ปี (Maximum Drawdown)

ผลขาดทุนสะสมสูงสุดที่เกิดจากการลงทุนจริงของกองทุนรวมย้อนหลังเป็นระยะเวลาอย่างน้อย 5 ปี นับแต่วันที่รายงาน (หรือตั้งแต่จัดตั้งกองทุนรวมกรณียังไม่ครบ 5 ปี) โดยมีวิธีการคำนวณดังนี้

$$\text{Drawdown}_{(t)} = \frac{\text{มูลค่าหน่วยลงทุน}_{(t)} - \text{มูลค่าหน่วยลงทุนสูงสุด}^*}{\text{มูลค่าหน่วยลงทุนสูงสุด}^*}$$

$$\text{Maximum Drawdown} = \min (\text{Drawdown}_{(t)})$$

หมายเหตุ : * มูลค่าหน่วยลงทุนสูงสุด คือ มูลค่าหน่วยลงทุนสูงสุดของระยะเวลาก่อนหน้าจนถึงวันที่คำนวณ (t)

อัตราส่วนหมุนเวียนการลงทุนของกองทุนรวม (Portfolio Turnover Ratio : PTR)

เพื่อให้ผู้ลงทุนทราบถึงปริมาณการซื้อขายทรัพย์สินของกองทุน และสะท้อนกลยุทธ์การลงทุนของผู้จัดการกองทุนได้ดียิ่งขึ้น โดยคำนวณจากมูลค่าที่ต่ำกว่าระหว่างผลรวมของมูลค่าการซื้อขายทรัพย์สินกับผลรวมของมูลค่าการขายทรัพย์สินที่กองทุนรวมลงทุนในรอบระยะเวลาที่ผ่านมาอย่างน้อย 1 ปี ทหารด้วยมูลค่าทรัพย์สินเฉลี่ยของกองทุนรวมในรอบระยะเวลาเดียวกัน

$$\text{PTR} (\%) = \frac{\text{Min} (\text{ซื้อหุ้น} , \text{ขายหุ้น})}{\text{Avg. NAV}}$$