

หนังสือชี้ชวนสรุปข้อมูลสำคัญ



Asset Management plc.

บริษัทหลักทรัพย์จัดการกองทุน

เอ็มเอฟซี จำกัด (มหาชน)

การเข้าร่วมการต่อต้านทุจริต :

ได้รับการรับรอง CAC

กองทุนเปิดเอ็มเอฟซี อิสลามิก ฟันด์

MFC Islamic Fund (MIF)

กองทุนรวมผสม

กองทุนที่ลงทุนแบบไม่มีความเสี่ยงต่างประเทศ



คุณกำลังจะลงทุนอะไร?



กองทุนรวมนี้เหมาะกับใคร?



คุณต้องระวังอะไรเป็นพิเศษ?



สัดส่วนของประเภททรัพย์สินที่ลงทุน



ค่าธรรมเนียม



ผลการดำเนินงาน



ข้อมูลอื่นๆ

การลงทุนในกองทุนรวม ไม่ใช่ การฝากเงิน



สแกนเพื่อซื้อกองทุน



คุณกำลังจะลงทุนอะไร?

นโยบายการลงทุน :

- กองทุนมีนโยบายลงทุนในตราสารแห่งทุน และตราสารแห่งหนี้
- ในส่วนของตราสารทุน กองทุนจะลงทุนในหุ้นสามัญที่จดทะเบียนในตลาดหลักทรัพย์ซึ่งผ่านเกณฑ์การคัดเลือกตามหลักศาสนาอิสลาม นอกจากนี้ หากมีบริษัทที่มีได้จดทะเบียนในตลาดหลักทรัพย์ที่มีแนวโน้มในการเจริญเติบโตสูง มีผลประกอบการที่ดีและอยู่ในเกณฑ์ของหลักศาสนาอิสลาม บริษัทจัดการอาจพิจารณาลงทุนโดยรวมกันทุกบริษัทไม่เกินร้อยละ 15 ของมูลค่าทรัพย์สินสุทธิของกองทุน
- ในส่วนของตราสารหนี้ กองทุนจะลงทุนในตราสารหนี้ซึ่งผ่านหลักเกณฑ์การคัดเลือกตามหลักศาสนาอิสลาม
- หลักทรัพย์ที่กองทุนจะลงทุนได้ผ่านการหารือในหลักการลงทุนตามหลักศาสนาอิสลามกับคณะกรรมการศาสนาของกองทุนเป็นที่เรียบร้อยแล้ว

กลยุทธ์ในการบริหารจัดการลงทุน :

มุ่งหวังให้ผลประกอบการสูงกว่าดัชนีชี้วัด (Active Management)



กองทุนรวมนี้เหมาะกับใคร?

- ผู้ลงทุนที่สามารถรับความผันผวนของราคาหุ้นที่กองทุนรวมไปลงทุน ซึ่งอาจจะปรับตัวเพิ่มสูงขึ้นหรือลดลงจนต่ำกว่ามูลค่าที่ลงทุน และทำให้ขาดทุนได้
- ผู้ลงทุนที่คาดหวังผลตอบแทนในการลงทุนระยะสั้นจากการจับจังหวะตลาด (market timing)
- ผู้ลงทุนที่ต้องการผลตอบแทนจากการลงทุนในหุ้น และตราสารทางการเงินอื่นตามหลักศาสนาอิสลาม

กองทุนรวมนี้ **ไม่**เหมาะกับใคร :

ผู้ลงทุนที่เน้นการได้รับผลตอบแทนในจำนวนที่แน่นอน หรือรักษาเงินต้นให้อยู่ครบ



ทำอย่างไรหากยังไม่เข้าใจนโยบาย และความเสี่ยงของกองทุนนี้?

- อ่าน หนังสือชี้ชวนฉบับเต็ม หรือ สอบถาม ผู้สนับสนุนการขายและบริษัทจัดการ
- **อย่าลงทุน** หากไม่เข้าใจลักษณะและความเสี่ยงของกองทุนรวมนี้ดีพอ



คุณต้องระวังอะไรเป็นพิเศษ?

คำเตือนที่สำคัญ :

- กองทุนนี้มีการลงทุนในเงินฝาก ตราสารหนี้ และ/หรือ ตราสารทุน ราคาตราสารที่ลงทุนหรือมีไว้ อาจมีความไม่แน่นอนอันเนื่องจากการเปลี่ยนแปลงของอัตราดอกเบี้ย ผลประกอบการของบริษัทหรือของทั้งอุตสาหกรรม หรือภาวะเศรษฐกิจทั่วไป

แผนภาพแสดงตำแหน่งความเสี่ยงของกองทุนรวม



ปัจจัยความเสี่ยงที่สำคัญ :

ความเสี่ยงจากความผันผวนของมูลค่าหน่วยลงทุน (Market Risk)

ความผันผวนของ	< 5%	5 - 10%	10 - 15%	15 - 25%	> 25%
ผลการดำเนินงาน (SD)	ต่ำ				สูง
กลุ่มหุ้นที่เน้นลงทุน	General	Large Cap	Mid/Small	Sector	
	ต่ำ				สูง

ความเสี่ยงจากการกระจุกตัวลงทุนในผู้ออกรายใดรายหนึ่ง (High issuer concentration risk)

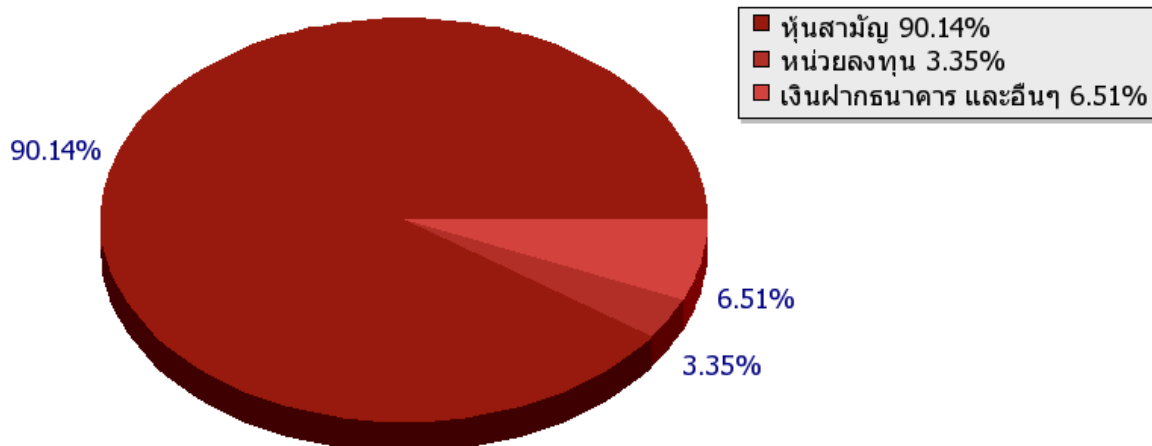
การกระจุกตัวลงทุน	<= 10%	10 - 20%	20 - 50%	50 - 80%	> 80%
ในผู้ออกตราสารรวม	ต่ำ				สูง

* ค่า SD แสดงความผันผวนของกองทุนย้อนหลัง 5 ปี (หรือตั้งแต่จัดตั้งกองทุน กรณียังไม่ครบ 5 ปี)

* คุณสามารถดูข้อมูลที่เป็นปัจจุบันได้ที่ www.mfcfund.com



สัดส่วนของประเภททรัพย์สินที่ลงทุน



5 หมวดหลักทรัพย์สินแรกที่ลงทุน

พลังงาน	33.45
ชิ้นส่วนอิเล็กทรอนิกส์	11.44
วัสดุก่อสร้าง	10.27
การแพทย์	9.34
เทคโนโลยีสารสนเทศและการสื่อสาร	7.13

ชื่อทรัพย์สินที่ลงทุนสูงสุด 5 อันดับแรก

ชื่อทรัพย์สิน	%ของ NAV
บมจ.ปตท.	20.38
บมจ.ปูนซีเมนต์ไทย	10.27
บมจ.เดลต้า อิเลคโทรนิคส์ (ประเทศไทย)	8.69
บมจ.ปตท.สำรวจและผลิตปิโตรเลียม	7.92
บมจ.กรุงเทพดุสิตเวชการ	7.58

หมายเหตุ: ข้อมูล ณ วันที่ 30 ธันวาคม 2563

คุณสามารถดูข้อมูลที่เป็นปัจจุบันได้ที่ www.mfcfund.com

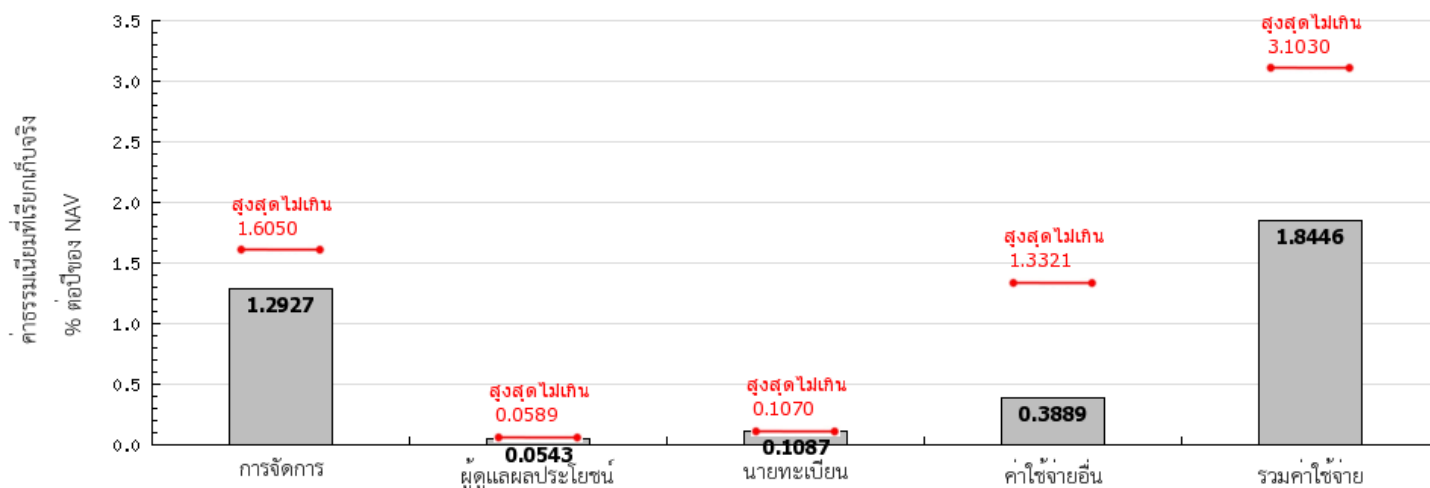


ค่าธรรมเนียม

* ค่าธรรมเนียมมีผลกระทบต่อผลตอบแทนที่คุณจะได้รับ ดังนั้นคุณควรพิจารณาการเรียกเก็บค่าธรรมเนียมดังกล่าว ก่อนการลงทุน *

ค่าธรรมเนียมที่เรียกเก็บจากกองทุนรวม (% ต่อปีของ NAV)

ค่าธรรมเนียมที่เรียกเก็บจากกองทุน



* หมายเหตุ : ค่าธรรมเนียมดังกล่าวรวมภาษีมูลค่าเพิ่ม ภาษีธุรกิจเฉพาะหรือภาษีอื่นใดแล้ว

ค่าธรรมเนียมที่เรียกเก็บจากผู้ถือหน่วย (% ของมูลค่าซื้อขาย)

รายการ	สูงสุดไม่เกิน	เก็บจริง
ค่าธรรมเนียมการขาย	ไม่มี	ไม่มี
ค่าธรรมเนียมการรับซื้อคืน	0.50%	0.50%
ค่าธรรมเนียมการโอนหน่วยลงทุน	50 บาท/รายการ	50 บาท/รายการ
ค่าธรรมเนียมการออกเอกสารแสดงสิทธิในหน่วยลงทุน	ตามที่นายทะเบียนเรียกเก็บ	ตามที่นายทะเบียนเรียกเก็บ
ค่าใช้จ่ายอื่นๆ	ตามที่จ่ายจริง	ตามที่จ่ายจริง
ค่าธรรมเนียมการสับเปลี่ยนหน่วยลงทุนเข้า	ไม่มี	ไม่มี
ค่าธรรมเนียมการสับเปลี่ยนหน่วยลงทุนออก	ไม่มี	ไม่มี

* หมายเหตุ : ค่าธรรมเนียมดังกล่าวรวมภาษีมูลค่าเพิ่ม ภาษีธุรกิจเฉพาะหรือภาษีอื่นใดแล้ว



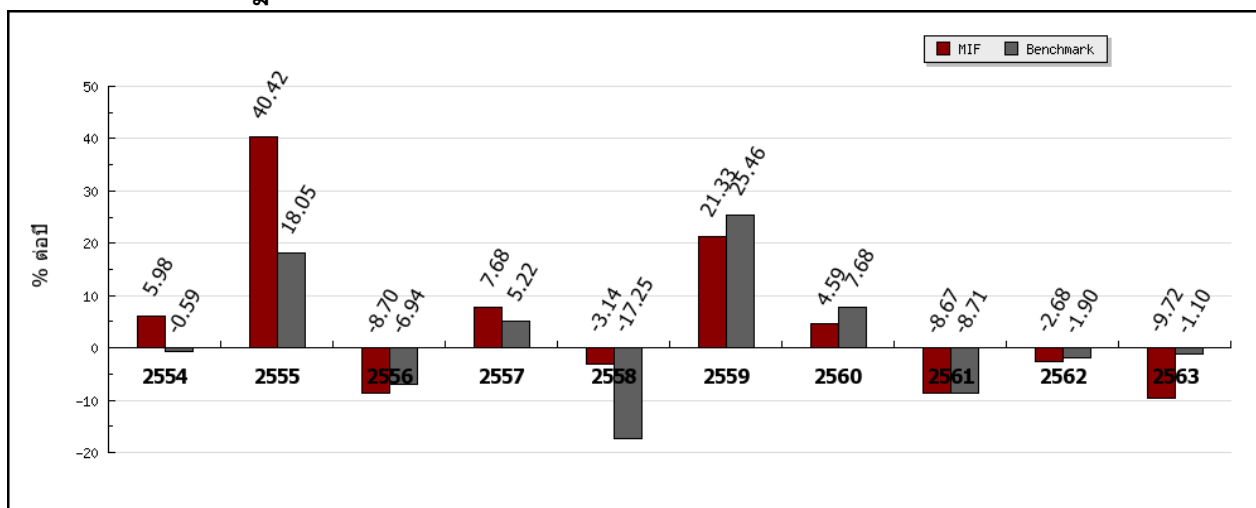
ผลการดำเนินงาน

* ผลการดำเนินงานในอดีต มิได้เป็นสิ่งยืนยันผลการดำเนินงานในอนาคต *

1. ดัชนีชี้วัด (Benchmark) ของกองทุนรวม

ดัชนี FTSE SET Shariah Total Return Index และดัชนีผลตอบแทนรวมตลาดหลักทรัพย์แห่งประเทศไทย (SET TRI)

2. แบบย้อนหลังตามปีปฏิทิน



3. กองทุนนี้เคยมีผลขาดทุนสูงสุดในช่วงเวลา 5 ปี : -42.97%

* กรณีกองทุนจัดตั้งไม่ครบ 5 ปีจะแสดงค่าที่เกิดขึ้นนับตั้งแต่จัดตั้งกองทุน

4. ความผันผวนของการดำเนินงาน (standard deviation) : 15.94% ต่อปี

* กรณีกองทุนจัดตั้งไม่ครบ 5 ปีจะแสดงค่าที่เกิดขึ้นนับตั้งแต่จัดตั้งกองทุน

5. ความผันผวนของส่วนต่างผลการดำเนินงานและดัชนีชี้วัด (Tracking Error: TE) : N/A

6. ประเภทกองทุนรวมเพื่อใช้เปรียบเทียบผลการดำเนินงาน ณ จุดขาย คือ : Aggressive Allocation

7. ผลการดำเนินงานย้อนหลังแบบปักหมุด

กองทุนรวม	YTD	3 เดือน	percent tile	6 เดือน	percent tile	1 ปี	percent tile	3 ปี	percent tile	5 ปี	percent tile	10 ปี	percent tile	ตั้งแต่จัดตั้ง
MIF	-9.72	16.63	25th	6.79	50th	-9.72	75th	-7.07	75th	0.36	95th	3.74	75th	5.03
Benchmark	-1.10	24.03	5th	13.18	25th	-1.10	50th	-3.96	50th	3.65	25th	1.30	95th	4.88
SET TRI	-5.24	17.37	25th	9.13	50th	-5.24	50th	-3.15	25th	5.70	25th	6.96	25th	8.95
ความผันผวนของกองทุน	27.49	22.79	95th	18.71	75th	27.49	75th	18.20	75th	15.94	75th	16.60	95th	17.50
ความผันผวนของดัชนีชี้วัด	32.67	24.76	95th	20.90	95th	32.67	95th	21.61	95th	18.69	95th	18.86	95th	22.17

* ผลตอบแทนที่มีอายุเกินหนึ่งปีจะแสดงเป็นผลตอบแทนต่อปี

* คุณสามารถดูข้อมูลที่เป็นปัจจุบันได้ที่ www.mfctfund.com

AIMC Category Performance Report

ณ วันที่ 31 ธันวาคม 2563

AIMC Category	Peer Percentile	Return (%)						Standard Deviation (%)					
		3M	6M	1Y	3Y	5Y	10Y	3M	6M	1Y	3Y	5Y	10Y
Aggressive Allocation	5th Percentile	17.95	16.97	13.33	2.15	6.45	8.08	2.55	2.26	5.25	11.92	10.83	13.39
	25th Percentile	14.76	10.87	-0.10	-3.38	2.89	5.27	10.14	11.05	19.06	16.89	14.77	14.27
	50th Percentile	11.45	5.74	-6.34	-5.48	2.02	4.33	18.95	16.35	24.42	18.05	15.29	15.48
	75th Percentile	6.89	2.49	-11.02	-7.44	0.43	3.54	21.67	18.84	28.32	19.82	16.39	16.55
	95th Percentile	0.47	-0.87	-14.48	-11.08	-1.12	2.03	23.97	21.28	30.71	22.24	17.36	17.00



ข้อมูลอื่นๆ

นโยบายการจ่ายเงินปันผล	อย่างน้อยปีละ 1 ครั้ง ในอัตราไม่น้อยกว่าร้อยละ 50 ของกำไรสะสมหรือการเพิ่มขึ้นในสินทรัพย์สุทธิจากการดำเนินงาน		
ประวัติการจ่ายเงินปันผล	วันที่ปิดสมุดทะเบียน	วันที่จ่ายเงินปันผล	เงินปันผล (บาท/หน่วย)
	14 มกราคม 2562	28 มกราคม 2562	0.0700
	12 มกราคม 2561	26 มกราคม 2561	0.4700
	16 มกราคม 2560	30 มกราคม 2560	1.2000
	15 มกราคม 2558	29 มกราคม 2558	0.6800
ผู้ดูแลผลประโยชน์	ธนาคารกสิกรไทย จำกัด (มหาชน)		
วันที่จดทะเบียน	21 ธันวาคม 2547		
อายุโครงการ	ไม่กำหนดอายุโครงการ		
ชื่อและขายคืนหน่วยลงทุน	<p><u>วันทำการซื้อ</u> : ทุกวันทำการ (8.30-15.30 น.)</p> <p>มูลค่าขั้นต่ำของการซื้อครั้งแรก : 10,000 บาท</p> <p>มูลค่าขั้นต่ำของการซื้อครั้งถัดไป : 1,000 บาท</p> <p><u>วันทำการขาย</u> : ทุกวันทำการ (8.30-13.00 น.)</p> <p>มูลค่าขั้นต่ำของการขายคืน : ไม่กำหนด</p> <p>ยอดคงเหลือขั้นต่ำ : ไม่กำหนด</p> <p>ระยะเวลาการรับเงินค่าขายคืน : ภายใน 5 วันทำการ (3 วันทำการ)</p> <p>คุณสามารถตรวจสอบมูลค่าทรัพย์สินรายวันได้ที่ www.mfcfund.com</p>		
รายชื่อผู้จัดการกองทุน	<p>1. คุณอนุทยา สิริศิษุ ผู้จัดการกองทุนหลัก-ตราสารทุนในประเทศ เริ่มบริหารกองทุนวันที่ 1 มิถุนายน 2563</p> <p>2. คุณณัฐพงษ์ ขจรกิจอภิรักษ์ ผู้จัดการกองทุนหลัก-ตราสารหนี้ในประเทศ เริ่มบริหารกองทุนวันที่ 18 กันยายน 2560</p>		
อัตราส่วนหมุนเวียนการลงทุนของกองทุนรวม (PTR)	0.9918 เท่า		
ผู้สนับสนุนการขายหรือรับซื้อคืน	<p>บลจ. เอ็มเอฟซี จำกัด (มหาชน) โทรศัพท์ 0-2649-2000</p> <ul style="list-style-type: none"> - MFC Contact Center โทรศัพท์ 0-2649-2000 กด 0 - Selling Agent Service โทรศัพท์ 0-2649-2191-6 - สำนักงานสาขาแจ้งวัฒนะ โทรศัพท์ 0-2835-3055-7 - สำนักงานสาขาปิ่นเกล้า โทรศัพท์ 0-2014-3150-2 - สำนักงานสาขาขอนแก่น โทรศัพท์ 0-4320-4014-6 - สำนักงานสาขาเชียงใหม่ โทรศัพท์ 0-5321-8480-2 - สำนักงานสาขาระยอง โทรศัพท์ 0-3310-0340-2 - สำนักงานหาดใหญ่ โทรศัพท์ 0-7423-2324-5 <p>และตัวแทนสนับสนุนการขายและรับซื้อคืน</p>		

ติดต่อสอบถาม รับหนังสือชี้ชวน ร้องเรียน	บริษัทหลักทรัพย์จัดการกองทุนเอ็มเอฟซี จำกัด (มหาชน) ที่อยู่: เลขที่ 199 อาคารคอลัมน์ทาวเวอร์ ชั้น G และชั้น 21-23 ถ.รัชดาภิเษก แขวงคลองเตย เขตคลองเตย กรุงเทพฯ 10110 โทรศัพท์: 02-649-2000 website: www.mfcfund.com email: mfccontactcenter@mfcfund.com
ธุรกรรมที่อาจก่อให้เกิดความ ขัดแย้งทางผลประโยชน์	คุณสามารถตรวจสอบธุรกรรมที่อาจก่อให้เกิดความขัดแย้ง ทางผลประโยชน์ได้ที่ www.mfcfund.com
ข้อมูลอื่นๆ (30 ธันวาคม 2563)	มูลค่าทรัพย์สินสุทธิ 417,559,168.03 บาท มูลค่าหน่วยลงทุน 8.8625 บาท/หน่วย Morningstar Rating Overall 

- การลงทุนในหน่วยลงทุนไม่ใช้การฝากเงิน รวมทั้งไม่ได้อยู่ภายใต้ความคุ้มครองของสถาบันคุ้มครองเงินฝาก จึงมีความเสี่ยงจากการลงทุนซึ่งผู้ลงทุนอาจไม่ได้รับเงินลงทุนคืนเต็มจำนวน
- ได้รับอนุมัติจัดตั้งและอยู่ภายใต้การกำกับดูแลของสำนักงาน ก.ล.ต.
- การพิจารณาหนังสือชี้ชวนในการเสนอขายหน่วยลงทุนของกองทุนรวมนี้มีได้เป็นการแสดงว่าสำนักงาน ก.ล.ต. ได้รับรองถึงความถูกต้องของข้อมูลในหนังสือชี้ชวนของกองทุนรวม หรือได้ประกันราคาหรือผลตอบแทนของหน่วยลงทุนที่เสนอขายนั้น ทั้งนี้บริษัทจัดการกองทุนรวม ได้สอบทานข้อมูลในหนังสือชี้ชวน สวนสรุปข้อมูลสำคัญ ณ วันที่ 30 ธันวาคม 2563 แล้วด้วยความระมัดระวังในฐานะผู้รับผิดชอบ ในการดำเนินการของกองทุนรวมและขอรับรองว่าข้อมูล ดังกล่าวถูกต้องไม่เป็นเท็จ และไม่ทำให้ผู้อื่นสำคัญผิด

คำอธิบายเพิ่มเติม

ความเสี่ยงจากความผันผวนของราคาหลักทรัพย์ (Market Risk) หมายถึง ความเสี่ยงที่มูลค่าของหลักทรัพย์ที่กองทุนรวมลงทุนจะเปลี่ยนแปลงเพิ่มขึ้นหรือลดลงจากปัจจัยภายนอก เช่น สถานะเศรษฐกิจการลงทุน ปัจจัยทางการเมืองทั้งในและต่างประเทศ เป็นต้น ซึ่งพิจารณาได้จากค่า standard deviation (SD) ของกองทุนรวม หากกองทุนรวมมีค่า SD สูง แสดงว่ากองทุนรวมมีความผันผวนจากการเปลี่ยนแปลงของราคาหลักทรัพย์สูง

ผลขาดทุนสูงสุดที่เกิดขึ้นจริง 5 ปี (Maximum Drawdown)

ผลขาดทุนสะสมสูงสุดที่เกิดจากการลงทุนจริงของกองทุนรวมย้อนหลังเป็นระยะเวลาอย่างน้อย 5 ปี นับแต่วันที่รายงาน (หรือตั้งแต่จัดตั้งกองทุนรวมกรณียังไม่ครบ 5 ปี) โดยมีวิธีการคำนวณดังนี้

$$\text{Drawdown}_{(t)} = \frac{\text{มูลค่าหน่วยลงทุน}_{(t)} - \text{มูลค่าหน่วยลงทุนสูงสุด}^*}{\text{มูลค่าหน่วยลงทุนสูงสุด}^*}$$

$$\text{Maximum Drawdown} = \min(\text{Drawdown}_{(t)})$$

หมายเหตุ : * มูลค่าหน่วยลงทุนสูงสุด คือ มูลค่าหน่วยลงทุนสูงสุดของระยะเวลาก่อนหน้าจนถึงวันที่คำนวณ (t)

อัตราส่วนหมุนเวียนการลงทุนของกองทุนรวม (Portfolio Turnover Ratio : PTR)

เพื่อให้ผู้ลงทุนทราบถึงปริมาณการซื้อขายทรัพย์สินของกองทุน และสะท้อนกลยุทธ์การลงทุนของผู้จัดการกองทุนได้ดียิ่งขึ้น โดยคำนวณจากมูลค่าที่ต่ำกว่าระหว่างผลรวมของมูลค่าการซื้อขายทรัพย์สินกับผลรวมของมูลค่าการขายทรัพย์สินที่กองทุนรวมลงทุนในรอบระยะเวลาที่ผ่านมาอย่างน้อย 1 ปีหารด้วยมูลค่าทรัพย์สินเฉลี่ยของกองทุนรวมในรอบระยะเวลาเดียวกัน

$$\text{PTR} (\%) = \frac{\text{Min}(\text{ซื้อหุ้น}, \text{ขายหุ้น})}{\text{Avg. NAV}}$$