

หนังสือชี้ชวนสรุปข้อมูลสำคัญ



Asset Management plc.

บริษัทหลักทรัพย์จัดการกองทุน

เอ็มเอฟซี จำกัด (มหาชน)

การเข้าร่วมการต่อต้านทุจริต :

ได้รับการรับรอง CAC

กองทุนเปิดเอ็มเอฟซี ตราสารหนี้ระยะสั้น
MFC Short Maturity Management Fund (MMM)

กองทุนรวมตราสารหนี้
กองทุนที่ลงทุนแบบไม่มีความเสี่ยงต่างประเทศ



คุณกำลังจะลงทุนอะไร?



กองทุนรวมนี้เหมาะกับใคร?



คุณต้องระวังอะไรเป็นพิเศษ?



สัดส่วนของประเภททรัพย์สินที่ลงทุน



ค่าธรรมเนียม



ผลการดำเนินงาน



ข้อมูลอื่นๆ

การลงทุนในกองทุนรวม ไม่ใช่ การฝากเงิน



สแกนเพื่อซื้อกองทุน



คุณกำลังจะลงทุนอะไร?

นโยบายการลงทุน :

กองทุนมีนโยบายการลงทุนในตราสารหนี้ เงินฝาก ทั้งนี้ โดยมีอัตราส่วนการลงทุนรวมกันทุกขณะต้องไม่น้อยกว่าร้อยละ 80 ของมูลค่าทรัพย์สินสุทธิของกองทุนรวม และหลักทรัพย์หรือทรัพย์สินอื่น รวมทั้งการหาผลตอบแทนโดยวิธีอื่นที่ไม่ขัดต่อกฎหมายที่ ก.ล.ต. กำหนด ซึ่งรายได้จะอยู่ในรูปดอกเบี้ยส่วนใหญ่ โดยจะดำรงดูเรชั่นของพอร์ตโฟลิโอ (Portfolio Duration) ของกองทุน ณ ขณะใดขณะหนึ่งไว้ไม่เกิน 1 ปี เพื่อลดความเสี่ยงจากความผันผวนของอัตราดอกเบี้ย

ทั้งนี้ กองทุนจะเน้นลงทุนในตั๋วเงินคลัง และ/หรือ ตราสารหนี้ที่ได้รับการจัดอันดับความน่าเชื่อถือซึ่งมีอายุสั้นกว่า 1 ปี และมีสภาพคล่องสูงเพื่อรักษาสภาพคล่องของกองทุน และดำรงอัตราส่วนตามแนวทางการดำรงสภาพคล่องของกองทุนรวมที่เน้นตราสารหนี้ตามที่ ก.ล.ต. กำหนด โดยกองทุนจะไม่ลงทุนในสัญญาซื้อขายล่วงหน้า (Derivative) หรือตราสารหนี้ที่มีการจ่ายผลตอบแทนอ้างอิงกับตัวแปร (Structure Note)

กลยุทธ์ในการบริหารจัดการลงทุน :

มุ่งให้ผลประกอบการเคลื่อนไหวตามดัชนี และในบางโอกาสอาจสร้างผลตอบแทนสูงกว่าดัชนีชี้วัด



กองทุนรวมนี้เหมาะกับใคร?

- ผู้ลงทุนที่คาดหวังผลตอบแทนที่สูงกว่าเงินฝาก และยอมรับผลตอบแทนที่อาจต่ำกว่าหุ้นได้
- ผู้ลงทุนที่ต้องการสภาพคล่องในการซื้อขายได้ทุกวันทำการ โดยจะได้รับเงินคืนภายในวันที่ T+1

กองทุนรวมนี้ **ไม่**เหมาะกับใคร :

- ผู้ลงทุนที่เน้นการได้รับผลตอบแทนในจำนวนเงินที่แน่นอน หรือรักษาเงินต้นให้อยู่ครบ
- ผู้ลงทุนที่ต้องการลงทุนเฉพาะในตราสารหนี้ที่มีคุณภาพดี สภาพคล่องสูง และมีความเสี่ยงจากความผันผวนของราคาต่ำ เนื่องจากกองทุนรวมนี้ไม่ถูกจำกัดโดยเกณฑ์ให้ต้องลงทุนในทรัพย์สินดังกล่าวเช่นเดียวกับกองทุนรวมตลาดเงิน



ทำอย่างไรหากยังไม่เข้าใจนโยบาย และความเสี่ยงของกองทุนนี้?

- อ่านหนังสือชี้ชวนฉบับเต็ม หรือ สอบถาม ผู้สนับสนุนการขายและบริษัทจัดการ
- **อย่าลงทุน** หากไม่เข้าใจลักษณะและความเสี่ยงของกองทุนรวมนี้ดีพอ



คุณต้องระวังอะไรเป็นพิเศษ?

คำเตือนที่สำคัญ :

- การลงทุนในหน่วยลงทุนมิใช่การฝากเงิน และมีความเสี่ยงของการลงทุน ผู้ลงทุนควรลงทุนในกองทุนนี้เมื่อเห็นว่าการลงทุนในกองทุนรวมเหมาะสมกับวัตถุประสงค์การลงทุนของตน และผู้ลงทุนยอมรับความเสี่ยงที่อาจเกิดขึ้นจากการลงทุนดังกล่าวได้
- กองทุนรวมนี้ไม่ได้ถูกจำกัดโดยกฎเกณฑ์ให้ต้องลงทุนเฉพาะในตราสารที่มีความเสี่ยงต่ำเช่นเดียวกับกองทุนรวมตลาดเงิน ดังนั้น จึงมีความเสี่ยงสูงกว่ากองทุนรวมตลาดเงิน
- กองทุนรวมนี้อาจมีการลงทุนในตราสารหนี้ที่มีสภาพคล่องต่ำ จึงอาจไม่สามารถซื้อขายตราสารหนี้ได้ในเวลาที่ต้องการหรือในราคาที่เหมาะสม

แผนภาพแสดงตำแหน่งความเสี่ยงของกองทุนรวม



ปัจจัยความเสี่ยงที่สำคัญ :

ความเสี่ยงจากการผิดนัดชำระหนี้ของผู้ออกตราสาร (Credit Risk)

อันดับความน่าเชื่อถือ	AAA	AA, A	BBB	ต่ำกว่า BBB
ส่วนใหญ่ของกองทุน	ต่ำ			สูง

ความเสี่ยงจากความผันผวนของมูลค่าหน่วยลงทุน (Market Risk)

ความผันผวนของ	< 5%	5 - 10%	10 - 15%	15 - 25%	> 25%
ผลการดำเนินงาน (SD)	ต่ำ				สูง
อายุเฉลี่ยของทรัพย์สินที่ลงทุน	ต่ำกว่า 3 เดือน	3 เดือนถึง 1 ปี	1 ปี ถึง 3 ปี	3 ปี ถึง 5 ปี	มากกว่า 5 ปี
	ต่ำ				สูง

ความเสี่ยงจากการกระจุกตัวลงทุนในผู้ออกรายใดรายหนึ่ง (High issuer concentration risk)

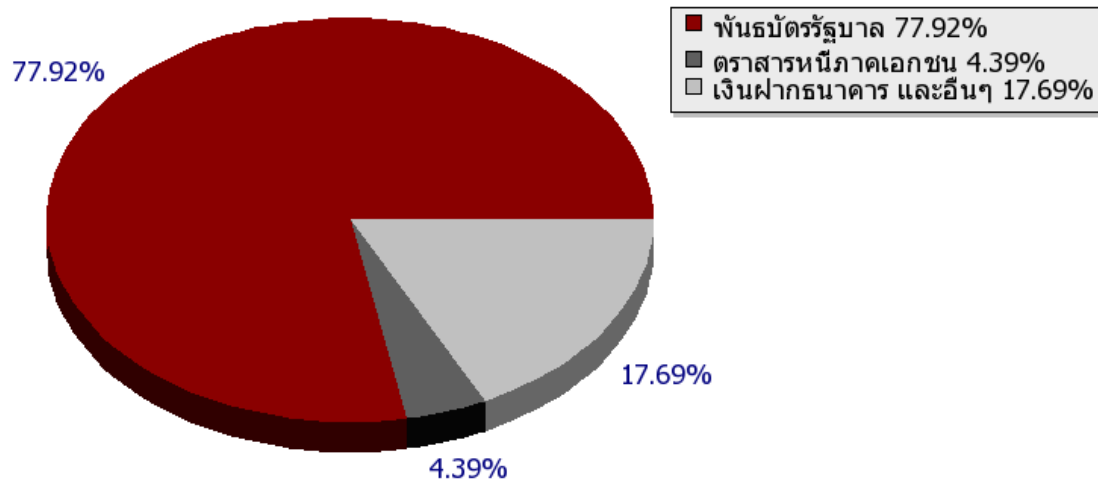
การกระจุกตัวลงทุน	<= 10%	10 - 20%	20 - 50%	50 - 80%	> 80%
ในผู้ออกตราสารรวม	ต่ำ				สูง

* ค่า SD แสดงความผันผวนของกองทุนย้อนหลัง 5 ปี (หรือตั้งแต่จัดตั้งกองทุน กรณียังไม่ครบ 5 ปี)

* คุณสามารถดูข้อมูลที่เป็นปัจจุบันได้ที่ www.mfcfund.com



สัดส่วนของประเภททรัพย์สินที่ลงทุน

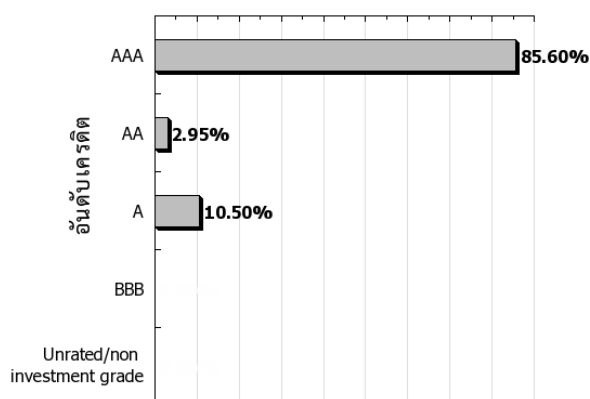


ชื่อทรัพย์สินที่ลงทุนสูงสุด 5 อันดับแรก

ชื่อทรัพย์สิน	%ของ NAV
CB20806A	12.50
CB20903A	8.11
CB20029A	7.73
CB21107A	6.07
CB20903B	5.08

น้ำหนักการลงทุนตามอันดับความน่าเชื่อถือ

ตราสารหนี้ในประเทศ



หมายเหตุ: ข้อมูล ณ วันที่ 30 มิถุนายน 2563

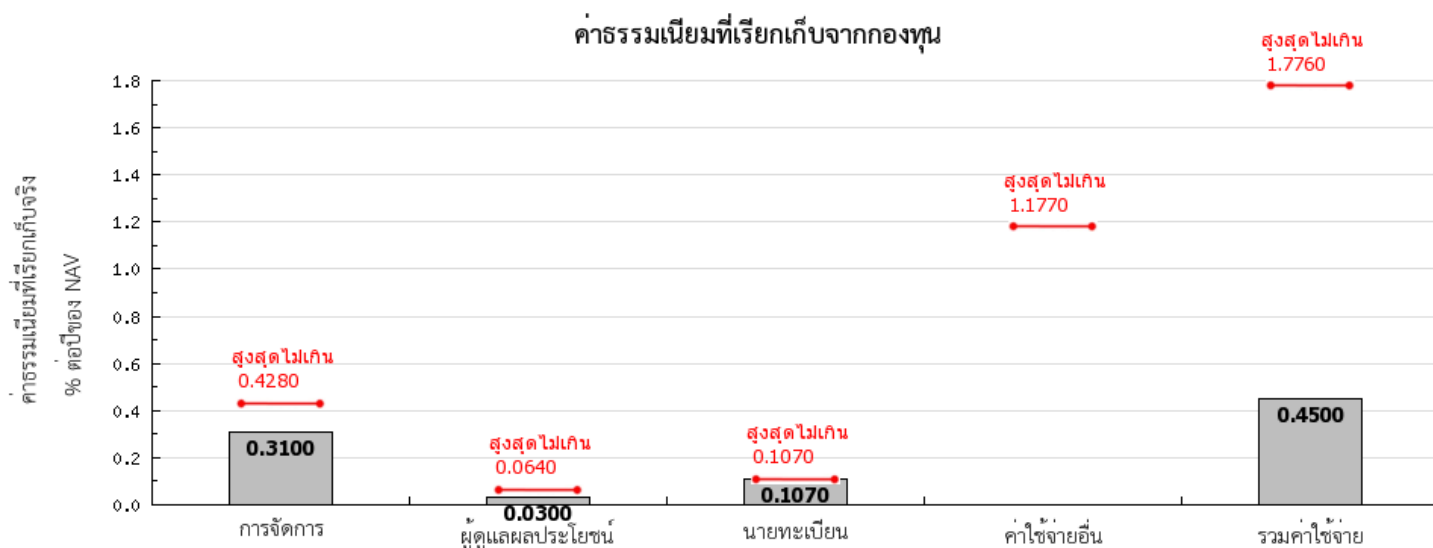
คุณสามารถดูข้อมูลที่เป็นปัจจุบันได้ที่ www.mfcfund.com



ค่าธรรมเนียม

* ค่าธรรมเนียมมีผลกระทบต่อผลตอบแทนที่คุณจะได้รับ ดังนั้นคุณควรพิจารณาการเรียกเก็บค่าธรรมเนียมดังกล่าว ก่อนการลงทุน *

ค่าธรรมเนียมที่เรียกเก็บจากกองทุนรวม (% ต่อปีของ NAV)



* หมายเหตุ : ค่าธรรมเนียมดังกล่าวรวมภาษีมูลค่าเพิ่ม ภาษีธุรกิจเฉพาะหรือภาษีอื่นใดแล้ว

ค่าธรรมเนียมที่เรียกเก็บจากผู้ถือหน่วย (% ของมูลค่าซื้อขาย)

รายการ	สูงสุดไม่เกิน	เก็บจริง
ค่าธรรมเนียมการขาย	ไม่มี	ไม่มี
ค่าธรรมเนียมการรับซื้อคืน	ไม่มี	ไม่มี
ค่าธรรมเนียมการโอนหน่วยลงทุน	50 บาท/รายการ	50 บาท/รายการ
ค่าธรรมเนียมการออกเอกสารแสดงสิทธิในหน่วยลงทุน	ตามที่นายทะเบียนเรียกเก็บ	ตามที่นายทะเบียนเรียกเก็บ
ค่าใช้จ่ายอื่นๆ	ตามที่จ่ายจริง	ตามที่จ่ายจริง
ค่าธรรมเนียมการสับเปลี่ยนหน่วยลงทุนเข้า	ไม่มี	ไม่มี
ค่าธรรมเนียมการสับเปลี่ยนหน่วยลงทุนออก	ไม่มี	ไม่มี

* หมายเหตุ : ค่าธรรมเนียมดังกล่าวรวมภาษีมูลค่าเพิ่ม ภาษีธุรกิจเฉพาะหรือภาษีอื่นใดแล้ว



ผลการดำเนินงาน

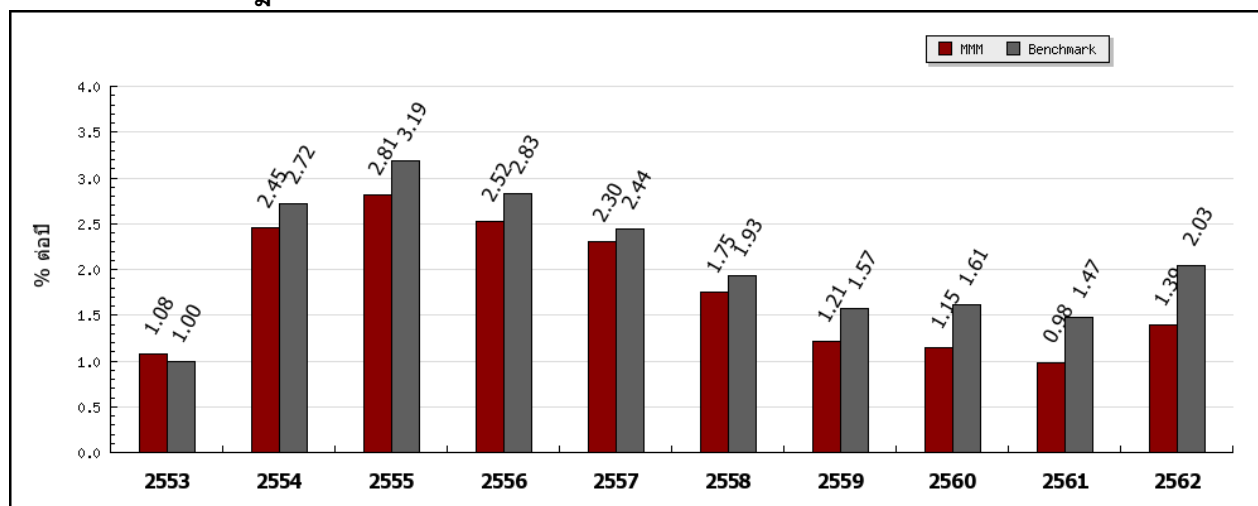
* ผลการดำเนินงานในอดีต มิได้เป็นสิ่งยืนยันผลการดำเนินงานในอนาคต *

1. ดัชนีชี้วัด (Benchmark) ของกองทุนรวม

ดัชนีชี้วัดของกองทุนรวมประกอบด้วย

- (1) ดัชนีตราสารหนี้ภาครัฐระยะสั้น (Short-term Government Bond Index) ในสัดส่วนร้อยละ 50 ของมูลค่าทรัพย์สินสุทธิ
- (2) ดัชนีตราสารหนี้เอกชนระยะสั้น (Commercial Paper Index) อัตรัดความน่าเชื่อถือของผู้ออกตราสารอยู่ในระดับ A- ขึ้นไป ในสัดส่วนร้อยละ 50 ของมูลค่าทรัพย์สินสุทธิ

2. แบบย้อนหลังตามปีปฏิทิน



3. กองทุนนี้เคยมีผลขาดทุนสูงสุดในช่วงเวลา 5 ปี : -0.06%

* กรณีกองทุนจัดตั้งไม่ครบ 5 ปีจะแสดงค่าที่เกิดขึ้นนับตั้งแต่จัดตั้งกองทุน

4. ความผันผวนของผลการดำเนินงาน (standard deviation) : 0.07% ต่อปี

* กรณีกองทุนจัดตั้งไม่ครบ 5 ปีจะแสดงค่าที่เกิดขึ้นนับตั้งแต่จัดตั้งกองทุน

5. ความผันผวนของส่วนต่างผลการดำเนินงานและดัชนีชี้วัด (Tracking Error: TE) : N/A

6. ประเภทกองทุนรวมเพื่อใช้เปรียบเทียบผลการดำเนินงาน ณ จุดขาย คือ : Short Term General Bond

7. ผลการดำเนินงานย้อนหลังแบบปักหมุด

กองทุนรวม	YTD	3 เดือน	percen tile	6 เดือน	percen tile	1 ปี	percen tile	3 ปี	percen tile	5 ปี	percen tile	10 ปี	percen tile	ตั้งแต่จัดตั้ง
MMM	0.45	0.15	50th	0.45	50th	1.19	75th	1.13	95th	1.18	95th	1.76	75th	2.03
Benchmark	0.72	0.27	5th	0.72	5th	1.80	25th	1.67	25th	1.64	25th	2.12	25th	2.22
ความผันผวนของกองทุน	0.13	0.07	50th	0.13	50th	0.12	50th	0.08	5th	0.07	25th	0.10	5th	0.13
ความผันผวนของดัชนีชี้วัด	3.07	0.07	50th	3.07	95th	2.17	95th	1.26	95th	0.98	95th	0.70	95th	0.57

* ผลตอบแทนที่มีอายุเกินหนึ่งปีจะแสดงเป็นผลตอบแทนต่อปี

* คุณสามารถดูข้อมูลที่เป็นปัจจุบันได้ที่ www.mfcfund.com

AIMC Category Performance Report

ณ วันที่ 30 มิถุนายน 2563

AIMC Category	Peer Percentile	Return (%)						Standard Deviation (%)					
		3M	6M	1Y	3Y	5Y	10Y	3M	6M	1Y	3Y	5Y	10Y
Short Term General Bond	5th Percentile	0.27	0.72	1.85	1.76	1.70	2.24	0.03	0.04	0.06	0.08	0.06	0.19
	25th Percentile	0.21	0.55	1.57	1.43	1.43	1.96	0.05	0.07	0.08	0.10	0.08	0.20
	50th Percentile	0.13	0.39	1.33	1.37	1.35	1.83	0.15	0.23	0.16	0.19	0.15	0.28
	75th Percentile	-0.01	0.29	1.02	1.13	1.18	1.59	0.25	0.36	0.34	0.32	0.27	0.35
	95th Percentile	-1.67	-1.49	-1.22	0.20	0.64	1.15	3.68	2.73	2.45	1.65	0.99	1.45



ข้อมูลอื่นๆ

นโยบายการจ่ายเงินปันผล	ไม่จ่ายเงินปันผล
ผู้ดูแลผลประโยชน์	ธนาคารกสิกรไทย จำกัด (มหาชน)
วันที่จดทะเบียน	17 กุมภาพันธ์ 2548
อายุโครงการ	ไม่กำหนดอายุโครงการ
ชื่อและขายคืนหน่วยลงทุน	<p><u>วันทำการซื้อ</u> : ทุกวันทำการ (8.30-15.30 น.)</p> <p>มูลค่าขั้นต่ำของการซื้อครั้งแรก : 1,000 บาท</p> <p>มูลค่าขั้นต่ำของการซื้อครั้งถัดไป : 100 บาท</p> <p><u>วันทำการขาย</u> : ทุกวันทำการ (8.30-15.00 น.)</p> <p>มูลค่าขั้นต่ำของการขายคืน : ไม่กำหนด</p> <p>ยอดคงเหลือขั้นต่ำ : ไม่กำหนด</p> <p>ระยะเวลาการรับเงินค่าขายคืน : ภายใน 5 วันทำการ (1 วันทำการ)</p> <p>คุณสามารถตรวจสอบมูลค่าทรัพย์สินรายวันได้ที่ www.mfcfund.com</p>
รายชื่อผู้จัดการกองทุน	<p>1. คุณณัฐพงษ์ ขจรกิจอภิรักษ์</p> <p>ผู้จัดการกองทุนหลัก-ตราสารหนี้ในประเทศ</p> <p>เริ่มบริหารกองทุนวันที่ 18 กันยายน 2560</p>
อัตราส่วนหมุนเวียนการลงทุนของกองทุนรวม (PTR)	2.4513 เท่า
ผู้สนับสนุนการขายหรือรับซื้อคืน	<p>บลจ. เอ็มเอฟซี จำกัด (มหาชน) โทรศัพท์ 0-2649-2000</p> <ul style="list-style-type: none"> - MFC Contact Center โทรศัพท์ 0-2649-2000 กด 0 - Selling Agent Service โทรศัพท์ 0-2649-2191-6 - สำนักงานสาขาแจ้งวัฒนะ โทรศัพท์ 0-2835-3055-7 - สำนักงานสาขาปิ่นเกล้า โทรศัพท์ 0-2014-3150-2 - สำนักงานสาขาขอนแก่น โทรศัพท์ 0-4320-4014-6 - สำนักงานสาขาเชียงใหม่ โทรศัพท์ 0-5321-8480-2 - สำนักงานสาขาระยอง โทรศัพท์ 0-3310-0340-2 - สำนักงานหาดใหญ่ โทรศัพท์ 0-7423-2324-5
ติดต่อสอบถามรับหนังสือชี้ชวน	<p>และตัวแทนสนับสนุนการขายและรับซื้อคืน</p> <p>บริษัทหลักทรัพย์จัดการกองทุนเอ็มเอฟซี จำกัด (มหาชน)</p> <p>ที่อยู่: เลขที่ 199 อาคารคอคอลมันทาวเวอร์ ชั้น G และชั้น 21-23</p> <p>ถ.รัชดาภิเษก แขวงคลองเตย เขตคลองเตย กรุงเทพฯ 10110</p> <p>โทรศัพท์: 02-649-2000</p> <p>website: www.mfcfund.com</p> <p>email: mfccontactcenter@mfcfund.com</p>
ธุรกรรมที่อาจก่อให้เกิดความขัดแย้งทางผลประโยชน์	<p>คุณสามารถตรวจสอบธุรกรรมที่อาจก่อให้เกิดความขัดแย้งทางผลประโยชน์ได้ที่ www.mfcfund.com</p>
ข้อมูลอื่นๆ	มูลค่าทรัพย์สินสุทธิ 2,777,349,084.76 บาท

(30 มิถุนายน 2563)	มูลค่าหน่วยลงทุน	13.6130 บาท/หน่วย
--------------------	------------------	-------------------

- การลงทุนในหน่วยลงทุนไม่ใช่การฝากเงิน รวมทั้งไม่ได้อยู่ภายใต้ความคุ้มครองของสถาบันคุ้มครองเงินฝาก จึงมีความเสี่ยงจากการลงทุนซึ่งผู้ลงทุนอาจไม่ได้รับเงินลงทุนคืนเต็มจำนวน
- ได้รับอนุมัติจัดตั้งและอยู่ภายใต้การกำกับดูแลของสำนักงาน ก.ล.ต.
- การพิจารณาร่างหนังสือชี้ชวนในการเสนอขายหน่วยลงทุนของกองทุนรวมนี้มีได้เป็นการแสดงว่าสำนักงาน ก.ล.ต. ได้รับรองถึงความถูกต้องของข้อมูลในหนังสือชี้ชวนของกองทุนรวม หรือได้ประกันราคาหรือผลตอบแทนของหน่วยลงทุนที่เสนอขายนั้น ทั้งนี้บริษัทจัดการกองทุนรวม ได้สอบถามข้อมูลในหนังสือชี้ชวน สวนสรุปข้อมูลสำคัญ ณ วันที่ 30 มิถุนายน 2563 แล้วด้วยความระมัดระวังในฐานะผู้รับผิดชอบ ในการดำเนินการของกองทุนรวมและขอรับรองว่าข้อมูล ดังกล่าวถูกต้องไม่เป็นเท็จ และไม่ทำให้ผู้อื่นสำคัญผิด

คำอธิบายเพิ่มเติม

ความเสี่ยงจากการผิดนัดชำระหนี้ของผู้ออกตราสาร (Credit Risk) หมายถึง การพิจารณาจากอันดับความน่าเชื่อถือของตราสารที่ลงทุน (credit rating) ซึ่งเป็นข้อมูลบอกระดับความสามารถในการชำระหนี้ โดยพิจารณาจากผลการดำเนินงานที่ผ่านมาและฐานะการเงินของผู้ออกตราสาร ทั้งนี้ credit rating ของหุ้นกู้ระยะยาวมีความหมายโดยย่อ ดังต่อไปนี้

ระดับการลงทุน	TRIS	Fitch	Moody's	S&P	คำอธิบาย
ระดับที่นำลงทุน	AAA	AAA(thai)	Aaa	AAA	อันดับเครดิตสูงสุด มีความเสี่ยงต่ำที่สุดที่จะไม่สามารถชำระหนี้ได้ตามกำหนด
	AA	AA(thai)	Aa	AA	อันดับเครดิตรองลงมาและถือว่า มีความเสี่ยงต่ำมากที่จะไม่สามารถชำระหนี้ได้ตามกำหนด
	A	A(thai)	A	A	ความเสี่ยงต่ำที่จะไม่สามารถชำระหนี้ได้ตามกำหนด
	BBB	BBB(thai)	Baa	BBB	ความเสี่ยงปานกลางที่จะไม่สามารถชำระหนี้ได้ตามกำหนด
ระดับที่ต่ำกว่านำลงทุน	ต่ำกว่า BBB	ต่ำกว่า BBB(thai)	ต่ำกว่า Baa	ต่ำกว่า BBB	ความเสี่ยงสูง ที่จะไม่สามารถชำระหนี้ได้ตามกำหนด

ความเสี่ยงจากความผันผวนของราคาหลักทรัพย์ (Market Risk) เกิดจากการเปลี่ยนแปลงของอัตราดอกเบี้ยซึ่งขึ้นกับปัจจัยภายนอก เช่น สภาพเศรษฐกิจการลงทุน ปัจจัยทางการเมืองทั้งในและต่างประเทศ เป็นต้น โดยราคาตราสารหนี้จะเปลี่ยนแปลงในทิศทางตรงข้ามกับการเปลี่ยนแปลงของอัตราดอกเบี้ย เช่น หากอัตราดอกเบี้ยในตลาดเงินมีแนวโน้มปรับตัวสูงขึ้น อัตราดอกเบี้ยของตราสารหนี้ที่ออกใหม่ก็จะสูงขึ้นด้วย ดังนั้น ราคาตราสารหนี้ที่ออกมาก่อนหน้าจะมีการซื้อขายในระดับราคาที่ต่ำลง โดยกองทุนรวมที่มีอายุเฉลี่ยของทรัพย์สินที่ลงทุน (portfolio duration) สูง จะมีโอกาสเผชิญกับการเปลี่ยนแปลงของราคามากกว่ากองทุนรวมที่มี portfolio duration ต่ำกว่า

ผลขาดทุนสูงสุดที่เกิดขึ้นจริง 5 ปี (Maximum Drawdown)

ผลขาดทุนสะสมสูงสุดที่เกิดจากการลงทุนจริงของกองทุนรวมย้อนหลังเป็นระยะเวลาอย่างน้อย 5 ปี นับแต่วันที่รายงาน (หรือตั้งแต่จัดตั้งกองทุนรวมกรณียังไม่ครบ 5 ปี) โดยมีวิธีการคำนวณดังนี้

$$\text{Drawdown}_{(t)} = \frac{\text{มูลค่าหน่วยลงทุน}_{(t)} - \text{มูลค่าหน่วยลงทุนสูงสุด}^*}{\text{มูลค่าหน่วยลงทุนสูงสุด}^*}$$

$$\text{Maximum Drawdown} = \min(\text{Drawdown}_{(t)})$$

หมายเหตุ : * มูลค่าหน่วยลงทุนสูงสุด คือ มูลค่าหน่วยลงทุนสูงสุดของระยะเวลาก่อนหน้าจนถึงวันที่คำนวณ (t)

อัตราส่วนหมุนเวียนการลงทุนของกองทุนรวม (Portfolio Turnover Ratio : PTR)

เพื่อให้ผู้ลงทุนทราบถึงปริมาณการซื้อขายทรัพย์สินของกองทุน และสะท้อนกลยุทธ์การลงทุนของผู้จัดการกองทุนได้ดียิ่งขึ้น โดยคำนวณจากมูลค่าที่ต่ำกว่าระหว่างผลรวมของมูลค่าการซื้อขายทรัพย์สินกับผลรวมของมูลค่าการขายทรัพย์สินที่กองทุนรวมลงทุนในรอบระยะเวลาที่ผ่านมาอย่างน้อย 1 ปีหารด้วยมูลค่าทรัพย์สินเฉลี่ยของกองทุนรวมในรอบระยะเวลาเดียวกัน

$$\text{PTR} (\%) = \frac{\text{Min}(\text{ซื้อหุ้น}, \text{ขายหุ้น})}{\text{Avg. NAV}}$$