

# หนังสือชี้ชวนสรุปข้อมูลสำคัญ



Asset Management plc.

บริษัทหลักทรัพย์จัดการกองทุน

เอ็มเอฟซี จำกัด (มหาชน)

การเข้าร่วมการต่อต้านทุจริต :

ได้รับการรับรอง CAC

กองทุนเปิดเอ็มเอฟซี มิด สمول แคป

MFC Mid Small Cap Fund (M-MIDSMALL)

ชนิดเพื่อการออม : M-MIDSMALL-SSF

กองทุนรวมตราสารทุน

กองทุนรวมเพื่อการออม (Super Savings Fund : SSF)

กองทุนรวมที่มีนโยบายเปิดให้มีการลงทุนในกองทุนรวมอื่น

ภายใต้ บลจ. เดียวกัน (Cross Investing Fund)

กองทุนที่ลงทุนแบบไม่มีความเสี่ยงต่างประเทศ



คุณกำลังจะลงทุนอะไร?



กองทุนรวมนี้เหมาะกับใคร?



คุณต้องระวังอะไรเป็นพิเศษ?



สัดส่วนของประเทศทรัพย์สินที่ลงทุน



ค่าธรรมเนียม



ผลการดำเนินงาน



ข้อมูลอื่นๆ

การลงทุนในกองทุนรวม **ไม่ใช่** การฝากเงิน



สแกนเพื่อซื้อกองทุน



## คุณกำลังจะลงทุนอะไร?

### ● นโยบายการลงทุน :

เน้นลงทุนในตราสารแห่งทุนของบริษัทขนาดกลางและขนาดเล็กที่จดทะเบียนในตลาดหลักทรัพย์แห่งประเทศไทย และ/หรือตลาดหลักทรัพย์ เอ็ม เอ ไอ ที่มีปัจจัยพื้นฐานดี และมีแนวโน้มการเจริญเติบโตสูงในระยะปานกลางถึงระยะยาว โดยมีอัตราส่วนการลงทุนโดยเฉลี่ยในรอบปีบัญชีไม่น้อยกว่าร้อยละ 80 ของมูลค่าทรัพย์สินสุทธิของกองทุน

อย่างไรก็ตาม บริษัทขนาดกลางและขนาดเล็กสำหรับกองทุนนี้ ให้หมายถึงบริษัทจดทะเบียนในตลาดหลักทรัพย์แห่งประเทศไทย และ/หรือ ตลาดหลักทรัพย์ เอ็ม เอ ไอ รวมถึงการจองซื้อหุ้นที่เสนอขายแก่ประชาชนทั่วไปเป็นครั้งแรก (IPO) ที่มีมูลค่าหลักทรัพย์ตามราคาตลาด (Market Capitalization) ไม่เกิน 80,000 ล้านบาท ณ วันทำการก่อนหน้าวันที่กองทุนลงทุน หากต่อมามูลค่าตลาดของบริษัทขนาดกลางและขนาดเล็กเติบโตกว่าหลักเกณฑ์ที่กองทุนกำหนดไว้ บริษัทจัดการขอสงวนสิทธิที่จะมีไว้ซึ่งหุ้นของบริษัทดังกล่าวต่อไปได้ และไม่ถือว่าเป็นการผิดนโยบายการลงทุนของกองทุน

สำหรับส่วนที่เหลือจะลงทุนในตราสารแห่งทุนนอกเหนือจากที่กล่าวข้างต้น ตราสารแห่งหนี้ เงินฝากธนาคาร ตราสารกึ่งหนี้กึ่งทุน ใบสำคัญแสดงสิทธิอนุพันธ์ หลักทรัพย์หรือทรัพย์สินอื่น หรือการหาดอกผลโดยวิธีอื่นที่คณะกรรมการ ก.ล.ต. หรือสำนักงานประกาศกำหนด

กองทุนอาจลงทุนในหน่วยลงทุนของกองทุนภายใต้การจัดการของบริษัทจัดการในสัดส่วนไม่เกิน 25% ของ NAV

### ● กลยุทธ์ในการบริหารจัดการลงทุน :

มุ่งหวังให้ผลประกอบการสูงกว่าดัชนีชี้วัด (Active Management)



## กองทุนรวมนี้เหมาะกับใคร?

- ผู้ลงทุนที่สามารถรับความผันผวนของราคาหุ้นที่กองทุนรวมไปลงทุน ซึ่งอาจจะปรับตัวเพิ่มสูงขึ้นหรือลดลงจนต่ำกว่ามูลค่าที่ลงทุนและทำให้ขาดทุนได้
- ผู้ที่สามารถลงทุนในระยะกลางถึงระยะยาว โดยคาดหวังผลตอบแทนในระยะยาวที่ดีกว่าการลงทุนในตราสารหนี้ทั่วไป
- ผู้ลงทุนที่ต้องการได้รับสิทธิประโยชน์ทางภาษี ทั้งนี้ ผู้ลงทุนต้องลงทุนในกองทุนนี้ไม่น้อยกว่า 10 ปี บริบูรณ์ เพื่อที่จะได้รับสิทธิประโยชน์ทางภาษีจากการลงทุนในกองทุนรวมเพื่อการออมที่กฎหมายกำหนด

### กองทุนรวมนี้ **ไม่**เหมาะกับใคร :

- ผู้ลงทุนที่เน้นการได้รับผลตอบแทนในจำนวนเงินที่แน่นอนหรือรักษาเงินต้นให้อยู่ครบ



### ทำอย่างไรหากยังไม่เข้าใจนโยบาย และความเสี่ยงของกองทุนนี้

- อ่านหนังสือชี้ชวนฉบับเต็ม หรือ **สอบถาม** ผู้สนับสนุนการขายและบริษัทจัดการ
- **อย่าลงทุน** หากไม่เข้าใจลักษณะและความเสี่ยงของกองทุนรวมนี้ดีพอ

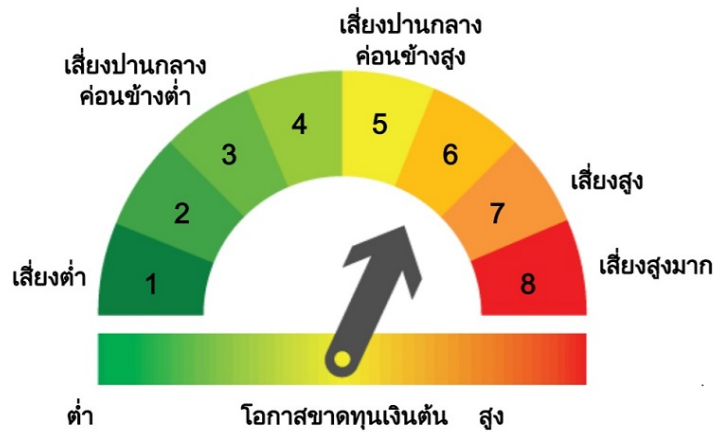


## คุณต้องระวังอะไรเป็นพิเศษ?

### คำเตือนที่สำคัญ

- กองทุนนี้มีการลงทุนในเงินฝาก ตราสารหนี้ และ/หรือ ตราสารทุน ราคาตราสารที่ลงทุนหรือมีไว้ อาจมีความไม่แน่นอนอันเนื่องจากการเปลี่ยนแปลงของอัตราดอกเบี้ย ผลประกอบการของบริษัทหรือของทั้งอุตสาหกรรม หรือภาวะเศรษฐกิจทั่วไป
- กองทุนรวมมีความเสี่ยงมากกว่ากองทุนรวมที่ลงทุนในหลักทรัพย์อ้างอิงโดยตรง เนื่องจากใช้เงินลงทุนในจำนวนที่น้อยกว่า จึงมีกำไร/ขาดทุนสูงกว่าการลงทุนในหลักทรัพย์อ้างอิงโดยตรง
- กองทุนอาจลงทุนในหน่วยลงทุนของกองทุนภายใต้การจัดการของบริษัทจัดการในสัดส่วนไม่เกิน 25% ของ NAV ซึ่งอาจจะก่อให้เกิดความขัดแย้งทางผลประโยชน์อันอาจเกิดจากนโยบายการลงทุนในหน่วยลงทุนของกองทุนรวมภายใต้การจัดการเดียวกัน
- ผู้ลงทุนควรศึกษาข้อมูลเกี่ยวกับสิทธิประโยชน์ทางภาษีที่ระบุไว้ในคู่มือการลงทุนในกองทุนรวมเพื่อการออมตามประกาศลงทุนด้วย
- ผู้ถือหน่วยลงทุนไม่สามารถนำหน่วยลงทุนของกองทุนรวมเพื่อการออมไปจำหน่าย จ่าย โอน จำนำ หรือนำไปเป็นประกันได้

แผนภาพแสดงตำแหน่งความเสี่ยงของกองทุนรวม



ปัจจัยความเสี่ยงที่สำคัญ

**ความเสี่ยงจากความผันผวนของมูลค่าหน่วยลงทุน (Market Risk)**

|  |         |         |           |           |        |
|--|---------|---------|-----------|-----------|--------|
| ความผันผวนของ<br>ผลการดำเนินงาน (SD) ต่อปี | < 5%    | 5 - 10% | 10 - 15%  | 15 - 25%  | > 25%  |
|  | ต่ำ     |         |           |           | สูง    |
| กลุ่มหุ้นที่เน้นลงทุน                      | General |         | Large Cap | Mid/Small | Sector |
|  | ต่ำ     |         |           |           | สูง    |

**ความเสี่ยงจากการลงทุนกระจุกตัว (High concentration risk)**

|  |        |           |           |           |       |
|--|--------|-----------|-----------|-----------|-------|
| การลงทุนกระจุกตัว<br>ในผู้ออกตราสารรวม   | <= 10% | 10% - 20% | 20% - 50% | 50% - 80% | > 80% |
|  | ต่ำ    |           |           |           | สูง   |
| การลงทุนกระจุกตัว<br>ในหมวดอุตสาหกรรมรวม | <= 20% | 20% - 50% | 50% - 80% | > 80%     |       |
|  | ต่ำ    |           |           |           | สูง   |
| การลงทุนกระจุกตัว<br>รายประเทศรวม        | <= 20% | 20% - 50% | 50% - 80% | > 80%     |       |
|  | ต่ำ    |           |           |           | สูง   |

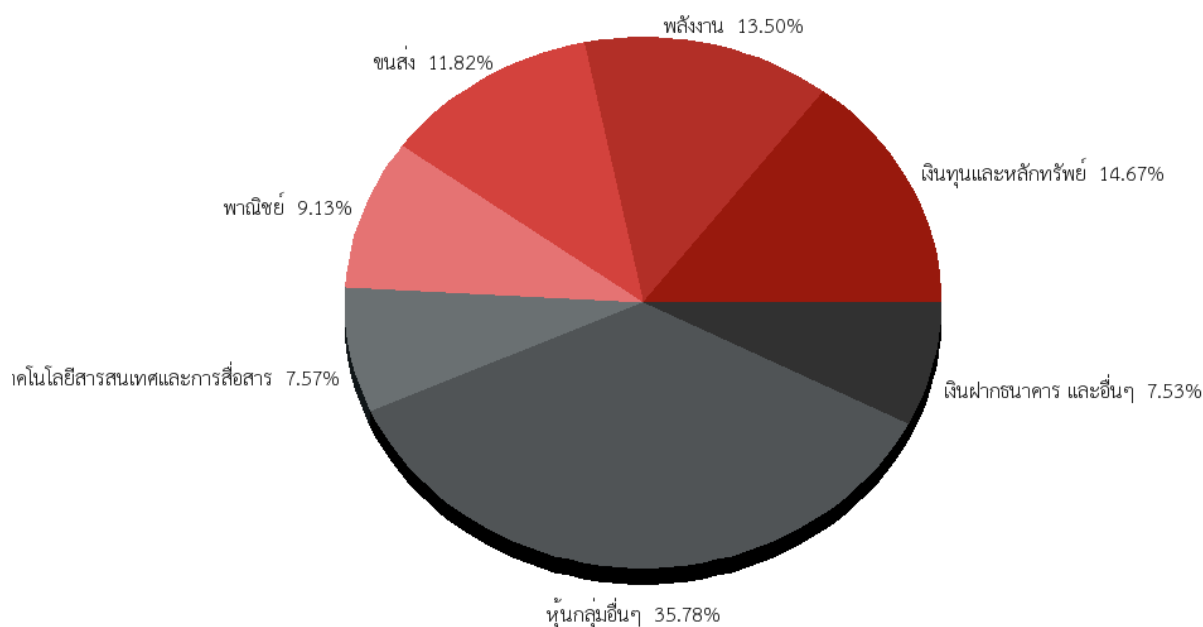
\* ค่า SD แสดงความผันผวนของกองทุนย้อนหลัง 5 ปี (หรือตั้งแต่จัดตั้งกองทุน กรณียังไม่ครบ 5 ปี)

ทั้งนี้ คุณสามารถดูข้อมูลที่เป็นปัจจุบันได้ที่ [www.mfcfund.com](http://www.mfcfund.com)



## สัดส่วนของประเภททรัพย์สินที่ลงทุน

### 1. สัดส่วนของประเภททรัพย์สินที่ลงทุน (% ของ NAV)



### 2. ชื่อทรัพย์สินที่ลงทุนสูงสุด 5 อันดับแรก

| ชื่อทรัพย์สิน                             | %ของ NAV |
|---|----------|
| 1. บมจ.บ้านปู                             | 8.63 %   |
| 2. บมจ.โทรคมนาคมไทย เอเยนต์ชีส์           | 7.92 %   |
| 3. บมจ.ซิงเกอร์ ประเทศไทย                 | 6.34 %   |
| 4. บมจ.เจ เอ็ม ที เน็ทเวิร์ค เซอร์วิสซีส์ | 6.26 %   |
| 5. บมจ.อินเตอร์ลิงค์ คอมมิวนิเคชั่น       | 6.12 %   |

หมายเหตุ ข้อมูล ณ วันที่ 30 มิถุนายน 2564 ทั้งนี้ คุณสามารถดูข้อมูลที่เป็นปัจจุบันได้ที่ [www.mfcfund.com](http://www.mfcfund.com)

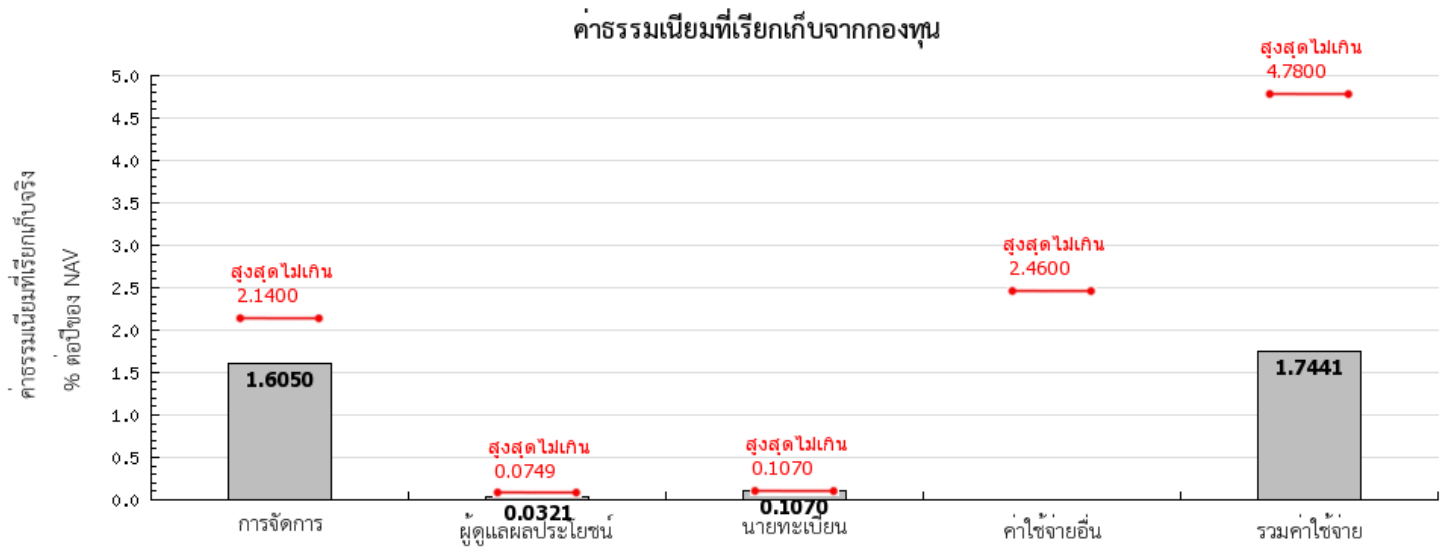


## ค่าธรรมเนียม

\* ค่าธรรมเนียมมีผลกระทบต่อผลตอบแทนที่คุณจะได้รับ

ดังนั้น คุณควรพิจารณาการเรียกเก็บค่าธรรมเนียมดังกล่าวก่อนการลงทุน \*

### ค่าธรรมเนียมที่เรียกเก็บจากกองทุนรวม (% ต่อปีของ NAV)



#### หมายเหตุ

1. ค่าธรรมเนียมหรือค่าใช้จ่ายที่เรียกเก็บจากกองทุนรวม เป็นอัตราที่รวมภาษีมูลค่าเพิ่มหรือภาษีธุรกิจเฉพาะหรือภาษีอื่นใดแล้ว
2. ค่าธรรมเนียมหรือค่าใช้จ่ายดังกล่าว คิดตามรอบปีบัญชีของกองทุน

### ค่าธรรมเนียมที่เรียกเก็บจากผู้ถือหน่วย (% ของมูลค่าซื้อขาย)

| รายการ   | สูงสุดไม่เกิน  | เก็บจริง   |
|--|----------------|--|
| ค่าธรรมเนียมการขาย   | 1.00%          | ไม่เก็บ  |
| ค่าธรรมเนียมการรับซื้อคืน  | ไม่มี          | ไม่มี  |
| ค่าธรรมเนียมการโอนหน่วยลงทุน   | ตามที่จ่ายจริง | ตามที่จ่ายจริง   |
| ค่าธรรมเนียมการออกเอกสารแสดงสิทธิในหน่วยลงทุน  | 50 บาท/ 1 ฉบับ | 50 บาท/ 1 ฉบับ   |
| ค่าใช้จ่ายอื่นๆ  | ตามที่จ่ายจริง | ตามที่จ่ายจริง   |
| ค่าธรรมเนียมการสับเปลี่ยนหน่วยลงทุนเข้า  | ไม่มี          | ไม่มี  |
| ค่าธรรมเนียมการสับเปลี่ยนหน่วยลงทุนออก   | ไม่มี          | ไม่มี  |
| ค่าธรรมเนียมการโอนย้ายหน่วยลงทุนไปยังกองทุนรวมเพื่อการออม ภายใต้การจัดการของบลจ.อื่น | 1.00%          | 1.00%<br>ของมูลค่าหน่วยลงทุนของวันทำการล่าสุด ก่อนวันทำรายการโอนย้าย (วัน T-1) |

#### หมายเหตุ

1. ค่าธรรมเนียมดังกล่าวรวมภาษีมูลค่าเพิ่ม ภาษีธุรกิจเฉพาะหรือภาษีอื่นใดแล้ว
2. ผู้ถือหน่วยลงทุนจะสับเปลี่ยนเข้าที่ราคาขาย ซึ่งเท่ากับ มูลค่าหน่วยลงทุนที่ใช้เพื่อการคำนวณราคาขาย + ค่าธรรมเนียมการขาย (ถ้ามี)
3. ผู้ถือหน่วยลงทุนจะสับเปลี่ยนออกที่ราคาซื้อคืน ซึ่งเท่ากับ มูลค่าหน่วยลงทุนที่ใช้เพื่อการคำนวณราคาซื้อคืน - ค่าธรรมเนียมการรับซื้อคืน (ถ้ามี)



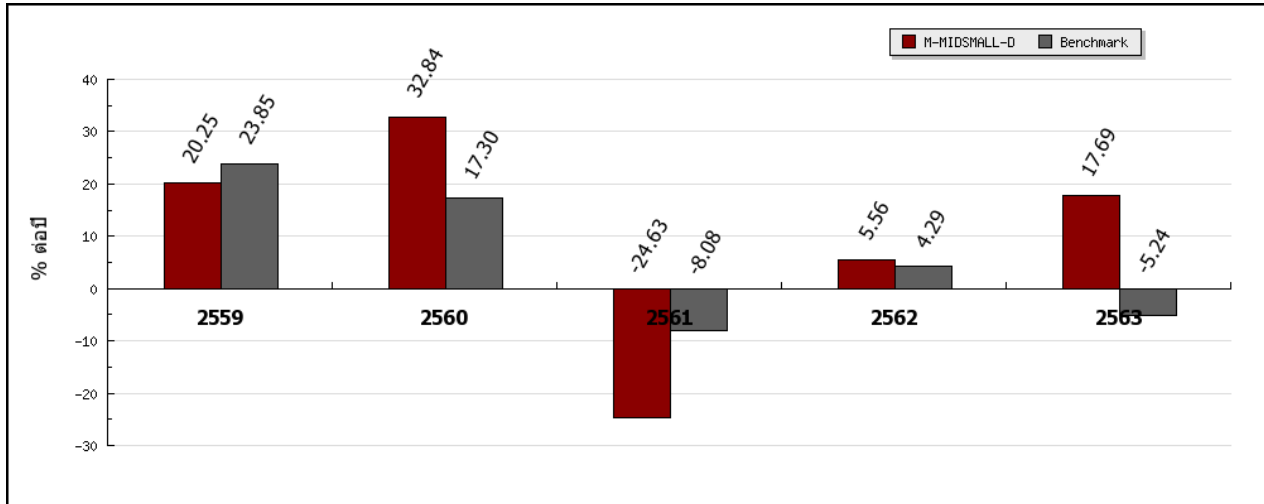
## ผลการดำเนินงาน

\* ผลการดำเนินงานในอดีต มิได้เป็นสิ่งยืนยันผลการดำเนินงานในอนาคต \*

### 1. ดัชนีชี้วัด คือ

ดัชนีผลตอบแทนรวมตลาดหลักทรัพย์แห่งประเทศไทย (SET TRI)

### 2. แบบย้อนหลังตามปีปฏิทิน



### 3. กองทุนนี้เคยมีผลขาดทุนสูงสุดในช่วงเวลา 5 ปี : -2.71%

\* กรณีกองทุนจัดตั้งไม่ครบ 5 ปีจะแสดงค่าที่เกิดขึ้นนับตั้งแต่จัดตั้งกองทุน

### 4. ความผันผวนของผลการดำเนินงาน (standard deviation) : 10.35% ต่อปี

\* กรณีกองทุนจัดตั้งไม่ครบ 5 ปีจะแสดงค่าที่เกิดขึ้นนับตั้งแต่จัดตั้งกองทุน

### 5. ความผันผวนของส่วนต่างผลการดำเนินงานและดัชนีชี้วัด (Tracking Error: TE) : N/A

### 6. ประเภทกองทุนรวมเพื่อใช้เปรียบเทียบผลการดำเนินงาน ณ จุดขาย คือ : Equity Small - Mid Cap

### 7. ผลการดำเนินงานย้อนหลังแบบปักหมุด

| กองทุนรวม                | YTD | 3 เดือน | percen tile | 6 เดือน | percen tile | 1 ปี | percen tile | 3 ปี | percen tile | 5 ปี | percen tile | 10 ปี | percen tile | ตั้งแต่จัดตั้ง |
|--------------------------|-----|---------|-------------|---------|-------------|------|-------------|------|-------------|------|-------------|-------|-------------|----------------|
| M-MIDSMALL-SSF           | -   | -       | -           | -       | -           | -    | -           | -    | -           | -    | -           | -     | -           | -0.30          |
| Benchmark                | -   | -       | -           | -       | -           | -    | -           | -    | -           | -    | -           | -     | -           | -1.90          |
| ความผันผวนของกองทุน      | -   | -       | -           | -       | -           | -    | -           | -    | -           | -    | -           | -     | -           | 10.35          |
| ความผันผวนของดัชนีชี้วัด | -   | -       | -           | -       | -           | -    | -           | -    | -           | -    | -           | -     | -           | 6.71           |

- วันที่เริ่มคำนวณ NAV : 1 มิถุนายน 2564

- ผลตอบแทนที่มีอายุเกินหนึ่งปีจะแสดงเป็นผลตอบแทนต่อปี

- คุณสามารถดูข้อมูลที่เป็นปัจจุบันได้ที่ [www.mfcfund.com](http://www.mfcfund.com)

| AIMC Category Performance Report |                 |            |       |       |       |       |     |       |       | ณ วันที่ 30 มิถุนายน 2564 |       |       |     |  |  |
|----------------------------------|-----------------|------------|-------|-------|-------|-------|-----|-------|-------|---------------------------|-------|-------|-----|--|--|
| AIMC Category                    | Peer Percentile | Return (%) |       |       |       |       |     |       |       | Standard Deviation (%)    |       |       |     |  |  |
|                                  |                 | 3M         | 6M    | 1Y    | 3Y    | 5Y    | 10Y | 3M    | 6M    | 1Y                        | 3Y    | 5Y    | 10Y |  |  |
| Equity Small - Mid Cap           | 5th Percentile  | 10.61      | 40.05 | 64.54 | 18.92 | 11.98 | -   | 13.27 | 12.74 | 14.89                     | 22.51 | 19.20 | -   |  |  |
|                                  | 25th Percentile | 7.50       | 31.22 | 55.52 | 12.46 | 9.09  | -   | 13.50 | 12.90 | 15.40                     | 23.65 | 20.53 | -   |  |  |
|                                  | 50th Percentile | 4.72       | 27.97 | 45.99 | 11.43 | 7.67  | -   | 13.82 | 13.27 | 16.15                     | 24.07 | 20.97 | -   |  |  |
|                                  | 75th Percentile | 1.79       | 24.48 | 44.08 | 6.06  | 5.74  | -   | 14.73 | 14.24 | 17.16                     | 24.78 | 21.70 | -   |  |  |
|                                  | 95th Percentile | 1.56       | 23.63 | 35.27 | 3.73  | 3.86  | -   | 18.13 | 16.31 | 19.06                     | 27.06 | 22.54 | -   |  |  |

\* คุณสามารถดูข้อมูลที่เป็นปัจจุบันได้ที่ [www.mfcfund.com](http://www.mfcfund.com)





## ข้อมูลอื่นๆ

|  |  |
|--|--|
| นโยบายการจ่ายเงินปันผล                       | จ่าย อย่างน้อยปีละ 1 ครั้ง   |
| ผู้ดูแลผลประโยชน์                            | ธนาคารกสิกรไทย จำกัด (มหาชน)   |
| วันที่จดทะเบียน                              | 8 เมษายน 2558 (วันจดทะเบียนของกองทุน M-MIDSMALL)   |
| อายุโครงการ                                  | ไม่กำหนดอายุโครงการ  |
| ชื่อและขายคืนหน่วยลงทุน                      | <p><u>วันทำการซื้อ</u> : ทุกวันทำการ ตั้งแต่เวลา 08.30-15.30 น.</p> <p>มูลค่าขั้นต่ำของการซื้อครั้งแรก : 1,000 บาท</p> <p>มูลค่าขั้นต่ำของการซื้อครั้งถัดไป : 1,000 บาท</p> <p><u>วันทำการขาย</u> : ทุกวันทำการ ตั้งแต่เวลา 08.30-13.00 น.</p> <p>มูลค่าขั้นต่ำของการขายคืน : ไม่กำหนด</p> <p>ยอดคงเหลือขั้นต่ำ : ไม่กำหนด</p> <p>ระยะเวลาการรับเงินค่าขายคืน : ภายใน 5 วันทำการ (3 วันทำการ)</p> <p>คุณสามารถตรวจสอบมูลค่าทรัพย์สินรายวันได้ที่ <a href="http://www.mfcfund.com">www.mfcfund.com</a></p>  |
| รายชื่อผู้จัดการกองทุน                       | <p>1. คุณวริชญ์ ธรรมสุจริต</p> <p>ผู้จัดการกองทุนหลัก (ตราสารทุนในประเทศ)</p> <p>เริ่มบริหารกองทุนวันที่ 1 มิถุนายน 2564</p>   |
| อัตราส่วนหมุนเวียนการลงทุนของกองทุนรวม (PTR) | 2.6228 เท่า  |
| ผู้สนับสนุนการขายหรือรับซื้อคืน              | <p><b>บลจ. เอ็มเอฟซี จำกัด (มหาชน) โทรศัพท์ 0-2649-2000</b></p> <ul style="list-style-type: none"> <li>- MFC Contact Center โทรศัพท์ 0-2649-2000 กด 0</li> <li>- Selling Agent Service โทรศัพท์ 0-2649-2191-6</li> <li>- สำนักงานสาขาแจ้งวัฒนะ โทรศัพท์ 0-2835-3055-7</li> <li>- สำนักงานสาขापิ่นเกล้า โทรศัพท์ 0-2014-3150-2</li> <li>- สำนักงานสาขาขอนแก่น โทรศัพท์ 0-4320-4014-6</li> <li>- สำนักงานสาขาเชียงใหม่ โทรศัพท์ 0-5321-8480-2</li> <li>- สำนักงานสาขาระยอง โทรศัพท์ 0-3310-0340-2</li> <li>- สำนักงานหาดใหญ่ โทรศัพท์ 0-7423-2324-5</li> </ul> <p>และตัวแทนสนับสนุนการขายและรับซื้อคืน</p> |
| ติดต่อสอบถาม                                 | บริษัทหลักทรัพย์จัดการกองทุนเอ็มเอฟซี จำกัด (มหาชน)  |
| รับหนังสือชี้ชวน                             | ที่อยู่: เลขที่ 199 อาคารคอลลัมน์ทาวเวอร์ ชั้น G และชั้น 21-23   |
| รองเรียน                                     | ถ.รัชดาภิเษก แขวงคลองเตย เขตคลองเตย กรุงเทพฯ 10110   |
|  | โทรศัพท์: 02-649-2000  |
|  | website: <a href="http://www.mfcfund.com">www.mfcfund.com</a>  |
|  | email: <a href="mailto:mfccontactcenter@mfcfund.com">mfccontactcenter@mfcfund.com</a>  |

## ธุรกรรมที่อาจก่อให้เกิดความ ขัดแย้งทางผลประโยชน์

เนื่องจากกองทุนอาจลงทุนในหน่วยลงทุนของกองทุนรวมภายใต้การจัดการของ บริษัทจัดการ ในสัดส่วนไม่เกินร้อยละ 25 ของมูลค่าทรัพย์สินสุทธิของกองทุน ดังนั้น บริษัทจัดการจะจัดให้มีระบบงานที่ป้องกันธุรกรรมที่อาจก่อให้เกิดความขัดแย้งทางผลประโยชน์อันอาจเกิดจากนโยบายการลงทุนที่เปิดให้มีการลงทุนในหน่วยลงทุนของกองทุนรวมภายใต้การบริหารจัดการของ บลจ. เดียวกัน เพื่อให้เกิดประโยชน์สูงสุดแก่ผู้ถือหน่วยลงทุนของทั้งกองทุนรวมต้นทางและกองทุนรวมปลายทาง โดยผู้ถือหน่วยลงทุนสามารถสอบถามข้อมูลเพิ่มเติมได้ที่ [www.mfcfund.com](http://www.mfcfund.com)

## ข้อมูลอื่นๆ

(30 มิถุนายน 2564)

|                      |                   |
|----------------------|-------------------|
| มูลค่าทรัพย์สินสุทธิ | 141,460.48 บาท    |
| มูลค่าหน่วยลงทุน     | 15.0247 บาท/หน่วย |

- การลงทุนในหน่วยลงทุนไม่ใช่การฝากเงิน รวมทั้งไม่ได้อยู่ภายใต้ความคุ้มครองของสถาบันคุ้มครองเงินฝาก จึงมีความเสี่ยงจากการลงทุนซึ่งผู้ลงทุนอาจไม่ได้รับเงินลงทุนคืนเต็มจำนวน
- ได้รับอนุมัติจัดตั้งและอยู่ภายใต้การกำกับดูแลของสำนักงาน ก.ล.ต.
- การพิจารณาหนังสือชี้ชวนในการเสนอขายหน่วยลงทุนของกองทุนรวมนี้มีได้เป็นการแสดงว่าสำนักงาน ก.ล.ต. ได้รับรองถึงความถูกต้องของข้อมูลในหนังสือชี้ชวนของกองทุนรวม หรือได้ประกันราคาหรือผลตอบแทนของหน่วยลงทุนที่เสนอขายนั้น ทั้งนี้บริษัทจัดการกองทุนรวม ได้สอบถามข้อมูลในหนังสือชี้ชวนส่วนสรุปข้อมูลสำคัญ ณ วันที่ 30 มิถุนายน 2564 แล้วด้วยความระมัดระวังในฐานะผู้รับผิดชอบในการดำเนินการของกองทุนรวมและขอรับรองว่าข้อมูลดังกล่าวถูกต้องไม่เป็นเท็จ และไม่ทำให้ผู้อื่นสำคัญผิด

## คำอธิบายเพิ่มเติม

ความเสี่ยงจากความผันผวนของราคาหลักทรัพย์ (Market Risk) หมายถึง ความเสี่ยงที่มูลค่าของหลักทรัพย์ที่กองทุนรวมลงทุนจะเปลี่ยนแปลงเพิ่มขึ้นหรือลดลงจากปัจจัยภายนอก เช่น สถานะเศรษฐกิจการลงทุน ปัจจัยทางการเมืองทั้งในและต่างประเทศ เป็นต้น ซึ่งพิจารณาได้จากค่า standard deviation (SD) ของกองทุนรวม หากกองทุนรวมมีค่า SD สูง แสดงว่ากองทุนรวมมีความผันผวนจากการเปลี่ยนแปลงของราคาหลักทรัพย์สูง

### ผลขาดทุนสูงสุดที่เกิดขึ้นจริง 5 ปี (Maximum Drawdown)

ผลขาดทุนสะสมสูงสุดที่เกิดจากการลงทุนจริงของกองทุนรวมย้อนหลังเป็นระยะเวลาอย่างน้อย 5 ปี นับแต่วันที่รายงาน (หรือตั้งแต่จัดตั้งกองทุนรวมกรณียังไม่ครบ 5 ปี) โดยมีวิธีการคำนวณดังนี้

$$\text{Drawdown}_{(t)} = \frac{\text{มูลค่าหน่วยลงทุน}_{(t)} - \text{มูลค่าหน่วยลงทุนสูงสุด}^*}{\text{มูลค่าหน่วยลงทุนสูงสุด}^*}$$

$$\text{Maximum Drawdown} = \min(\text{Drawdown}_{(t)})$$

หมายเหตุ : \* มูลค่าหน่วยลงทุนสูงสุด คือ มูลค่าหน่วยลงทุนสูงสุดของระยะเวลาก่อนหน้าจนถึงวันที่คำนวณ (t)

### อัตราส่วนหมุนเวียนการลงทุนของกองทุนรวม (Portfolio Turnover Ratio : PTR)

เพื่อให้ผู้ลงทุนทราบถึงปริมาณการซื้อขายทรัพย์สินของกองทุน และสะท้อนกลยุทธ์การลงทุนของผู้จัดการกองทุนได้ดียิ่งขึ้น โดยคำนวณจากมูลค่าที่ต่ำกว่าระหว่างผลรวมของมูลค่าการซื้อขายทรัพย์สินกับผลรวมของมูลค่าการขายทรัพย์สินที่กองทุนรวมลงทุนในรอบระยะเวลาที่ผ่านมาอย่างน้อย 1 ปีหารด้วยมูลค่าทรัพย์สินเฉลี่ยของกองทุนรวมในรอบระยะเวลาเดียวกัน

$$\text{PTR} (\%) = \frac{\text{Min}(\text{ซื้อหุ้น}, \text{ขายหุ้น})}{\text{Avg. NAV}}$$