

IPO วันที่ 19 – 27 เมษายน 2564

หนังสือชี้ชวนส่วนสรุปข้อมูลสำคัญ



Asset Management plc.

บริษัทหลักทรัพย์จัดการกองทุน

เอ็มเอฟซี จำกัด (มหาชน)

การเข้าร่วมการต่อต้านทุจริต :

ได้รับการรับรอง CAC

กองทุนเปิดเอ็มเอฟซี โกลบอล แคนนาบิส

MFC Global Cannabis Fund

(MCANN)

กองทุนรวมตราสารทุน

กองทุนรวมที่เน้นลงทุนแบบมีความเสี่ยงต่างประเทศ



คุณกำลังจะลงทุนอะไร?



กองทุนรวมนี้เหมาะกับใคร?



คุณต้องระวังอะไรเป็นพิเศษ?



สัดส่วนของประเภททรัพย์สินที่ลงทุน



ค่าธรรมเนียม



ผลการดำเนินงาน



ข้อมูลอื่นๆ

การลงทุนในกองทุนรวม **ไม่ใช่** การฝากเงิน



คุณกำลังจะลงทุนอะไร?

- **นโยบายการลงทุน**

กองทุนจะลงทุนในตราสารทุน หน่วยลงทุนของกองทุนต่างประเทศ และ/หรือกองทุนรวมอิตีเอฟต่างประเทศ ที่มีนโยบายลงทุนในตราสารทุนต่างประเทศทั่วโลกของบริษัทที่ดำเนินธุรกิจเกี่ยวข้องกับผลิตภัณฑ์ทางกัญชา (Cannabis) หรือกัญชง (Hemp) ที่ถูกกฎหมาย ซึ่งรวมถึงบริษัทที่สร้างรายได้หรือประกอบธุรกิจเกี่ยวกับการศึกษาวิจัย การพัฒนา การเพาะปลูก การผลิต ไปจนถึงการจัดจำหน่ายผลิตภัณฑ์เป็นที่ถูกต้องตามกฎหมาย ซึ่งผลิตภัณฑ์ทางด้านกัญชาหรือกัญชงจะมีรูปลักษณะและคุณสมบัติที่หลากหลายแตกต่างกันตามการใช้ประโยชน์ เช่น การผลิตเพื่อใช้ประโยชน์ทางการแพทย์ ได้แก่ การผลิตเป็นยา อาหารสมุนไพร หรือเครื่องสำอาง เป็นต้น หรือการผลิตเพื่อใช้ประโยชน์ในอุตสาหกรรมต่างๆ เช่น อุตสาหกรรมสิ่งทอ ยานยนต์ หรือกระดาษ เป็นต้น โดยเฉลี่ยในรอบปีบัญชีไม่น้อยกว่าร้อยละ 80 ของมูลค่าทรัพย์สินสุทธิของกองทุน

สำหรับเงินส่วนที่เหลือ กองทุนอาจลงทุนในหลักทรัพย์ตราสารทางการเงินอื่นๆทั้งในประเทศและต่างประเทศ เช่น ตราสารหนี้ ตราสารกึ่งหนี้กึ่งทุน ตราสารทุน เงินฝาก หน่วยลงทุนของกองทุนรวม กองทุนรวมอิตีเอฟ กองทุนรวมอสังหาริมทรัพย์ ทรัสต์เพื่อการลงทุนในอสังหาริมทรัพย์ (REITs) กองทุนรวมโครงสร้างพื้นฐาน (Infra) ใบสำคัญแสดงสิทธิอนุพันธ์ ตลอดจนหลักทรัพย์หรือทรัพย์สินอื่น หรือการหาผลตอบแทนโดยวิธีอื่นอย่างใดอย่างหนึ่งหรือหลายอย่าง ทั้งนี้ ต้องเป็นไปตามหลักเกณฑ์ของสำนักงานคณะกรรมการ ก.ล.ต. กำหนด

กองทุนอาจลงทุนในสัญญาซื้อขายล่วงหน้า (Derivatives) เพื่อป้องกันความเสี่ยงที่เกี่ยวข้องกับอัตราแลกเปลี่ยนเงินตราตามความเหมาะสมและสภาพการณ์ในแต่ละขณะ โดยขึ้นอยู่กับดุลยพินิจที่ผู้จัดการกองทุนเห็นเหมาะสม และอาจลงทุนในสัญญาซื้อขายล่วงหน้า (Derivatives) เพื่อเพิ่มประสิทธิภาพการบริหารการลงทุน (Efficient portfolio management)

นอกจากนี้ กองทุนอาจลงทุนในตราสารหนี้ที่มีอันดับความน่าเชื่อถือของตราสารหรือผู้ออก (issue/issuer) ต่ำกว่าที่สามารถลงทุนได้ (non-investment grade) ตราสารหนี้ที่ไม่ได้รับการจัดอันดับความน่าเชื่อถือ (unrated securities) ตราสารหนี้ที่ไม่ได้จดทะเบียนในตลาดหลักทรัพย์ (unlisted securities) และตราสารที่มีลักษณะของสัญญาซื้อขายล่วงหน้าแปลง (Structured Note) ทั้งนี้ ตามหลักเกณฑ์ที่สำนักงานคณะกรรมการ ก.ล.ต. ประกาศกำหนด

- **กองทุนรวมต่างประเทศที่ลงทุนไปลงทุนเกินกว่าร้อยละ 20 ของมูลค่าทรัพย์สินของกองทุนรวม**

กองทุน Amplify Seymour Cannabis ETF (CNBS) ซึ่งเป็นกองทุนรวมอิตีเอฟที่จดทะเบียนซื้อขายในตลาดหลักทรัพย์นิวยอร์ก ประเทศสหรัฐอเมริกา กองทุนจะลงทุนร้อยละ 80 ของมูลค่าทรัพย์สินสุทธิของกองทุนในตราสารทุนของบริษัทที่มีรายได้มากกว่าร้อยละ 50 จากธุรกิจที่เกี่ยวข้องกับอุตสาหกรรมกัญชาและกัญชงอย่างถูกต้องตามกฎหมาย 3 ด้าน ได้แก่ ด้านการผลิตยา ไปโอเทคโนโลยี ผลิตภัณฑ์จากกัญชงและผลิตภัณฑ์ที่มีส่วนผสมของกัญชา ด้านการสนับสนุนเช่น เทคโนโลยีทางการเกษตร การบริการทางการค้า และพื้นที่เพาะปลูก และด้านการส่งเสริมเช่น การลงทุนด้านเครื่องจักร การเงิน การลงทุน สื่อ และเทคโนโลยี

ค่าธรรมเนียมกองทุนต่างประเทศที่ลงทุน

Management Fee 0.65%, Other Expenses 5.49%, Less Fee Waive/Reimbursement 5.39%

ที่มา: Summary Prospectus, Fund Fact Sheet Amplify Seymour Cannabis ETF ณ วันที่ 31 ธันวาคม 2563

กองทุน Global X Cannabis ETF (POTX) ซึ่งเป็นกองทุนรวมอิตีเอฟที่จดทะเบียนซื้อขายในตลาดหลักทรัพย์แนสแด็กประเทศสหรัฐอเมริกา กองทุนมีวัตถุประสงค์เพื่อแสวงหาการเติบโตของเงินลงทุน โดยจะลงทุนร้อยละ 80 ของมูลค่าทรัพย์สินสุทธิของกองทุนในตราสารทุนของบริษัทที่เกี่ยวข้องกับอุตสาหกรรมกัญชาทั้งด้านการผลิต และการจำหน่ายอย่างถูกต้องตามกฎหมาย รวมถึงการบริการทางการเงินสำหรับอุตสาหกรรมกัญชา และแอปพลิเคชันด้านเภสัชกรรมหรือประโยชน์ด้านอื่นที่เกี่ยวข้อง

ค่าธรรมเนียมกองทุนต่างประเทศที่ลงทุน Management Fee 0.50%

ที่มา: Summary Prospectus, Fund Fact Sheet Global X Cannabis ETF (POTX) ณ วันที่ 31 ธันวาคม 2563

- **กลยุทธ์ในการบริหารจัดการลงทุน :**

มุ่งหวังให้ผลประกอบการสูงกว่าดัชนีชี้วัด (active management)



กองทุนรวมนี้เหมาะกับใคร?

- ผู้ลงทุนที่สามารถรับความผันผวนของราคาหุ้นที่กองทุนรวมไปลงทุน ซึ่งอาจจะปรับตัวเพิ่มสูงขึ้น หรือลดลงจนต่ำกว่ามูลค่าที่ลงทุนและทำให้ขาดทุนได้
- ผู้ที่สามารถลงทุนในระยะกลางถึงระยะยาว โดยคาดหวังผลตอบแทนในระยะยาวที่ดีกว่าการลงทุนในตราสารหนี้ทั่วไป

กองทุนรวมนี้ไม่เหมาะกับใคร

- ผู้ลงทุนที่เน้นการได้รับผลตอบแทนในจำนวนเงินที่แน่นอนหรือรักษาเงินต้นให้อยู่ครบ

ทำอย่างไรหากยังไม่เข้าใจนโยบาย และความเสี่ยงของกองทุนนี้

- อ่านหนังสือชี้ชวนฉบับเต็ม หรือสอบถามผู้สนับสนุนการขายและบริษัทจัดการ
- อย่าลงทุนหากไม่เข้าใจลักษณะและความเสี่ยงของกองทุนรวมนี้ดีพอ

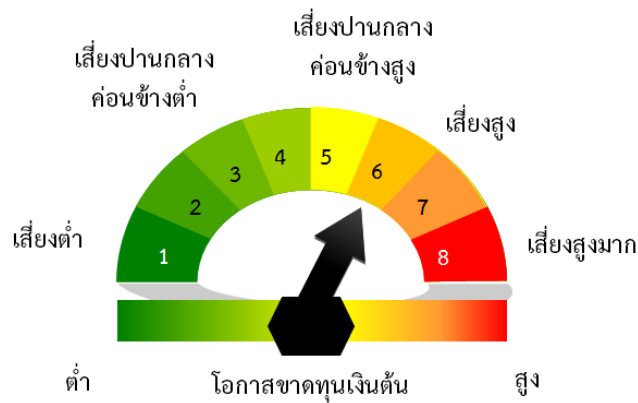


คุณต้องระวังอะไรเป็นพิเศษ?

คำเตือนที่สำคัญ

- กองทุนนี้มีการลงทุนในเงินฝาก ตราสารหนี้ และ/หรือ ตราสารทุน ราคาตราสารที่ลงทุนหรือมีไว้อาจมีความไม่แน่นอน อันเนื่องจากการเปลี่ยนแปลงของอัตราดอกเบี้ย ผลประกอบการของบริษัทหรือของทั้งอุตสาหกรรม หรือภาวะเศรษฐกิจทั่วไป
- กองทุนรวมนี้อาจลงทุนในสัญญาซื้อขายล่วงหน้า เพื่อเพิ่มประสิทธิภาพในการบริหารการลงทุน (Efficient portfolio management) และตราสารที่มีลักษณะของสัญญาซื้อขายล่วงหน้าแฝง (Structured Note) จึงมีความเสี่ยงมากกว่ากองทุนรวมที่ลงทุนในหลักทรัพย์อ้างอิงโดยตรง เนื่องจากใช้เงินลงทุนในจำนวนที่น้อยกว่า จึงมีกำไร/ขาดทุนสูงกว่าการลงทุนในหลักทรัพย์อ้างอิงโดยตรง
- กองทุนรวมนี้ลงทุนกระจุกตัวในประเทศแคนาดาและสหรัฐอเมริกา ผู้ลงทุนจึงควรพิจารณาการกระจายความเสี่ยงของพอร์ตการลงทุนโดยรวมของตนเองด้วย

แผนภาพแสดงตำแหน่งความเสี่ยงของกองทุนรวม



ปัจจัยความเสี่ยงที่สำคัญ

ความเสี่ยงจากความผันผวนของราคาหลักทรัพย์

ความผันผวนของผลการดำเนินงาน (SD)	< 5%	5-10%	10-15%	15-25%	>25%
	ต่ำ				สูง

ความเสี่ยงจากการกระจุกตัวลงทุนในผู้ออกตราสารรายใดรายหนึ่ง

การกระจุกตัวลงทุนในผู้ออกตราสารรายใดรายหนึ่งมากกว่า 10% ของ NAV รวมกัน

≤10%	10-20%	20-50%	50-80%	>80%
ต่ำ				สูง

ความเสี่ยงจากการกระจุกตัวลงทุนในหมวดอุตสาหกรรมใดอุตสาหกรรมหนึ่ง

การกระจุกตัวลงทุนในหมวดอุตสาหกรรมใดอุตสาหกรรมหนึ่งมากกว่า 20% ของ NAV รวมกัน

≤20%	20-50%	50-80%	>80%
ต่ำ			สูง

*กองทุนมีการกระจุกตัวลงทุนในหมวดอุตสาหกรรม Pharmaceuticals

ความเสี่ยงจากการกระจุกตัวลงทุนในประเทศใดประเทศหนึ่ง

การกระจุกตัวลงทุนในประเทศใดประเทศหนึ่งมากกว่า 20% ของ NAV รวมกัน

≤20%	20-50%	50-80%	>80%
ต่ำ			สูง

*กองทุนมีการกระจุกตัวลงทุนในประเทศแคนาดา และสหรัฐอเมริกา

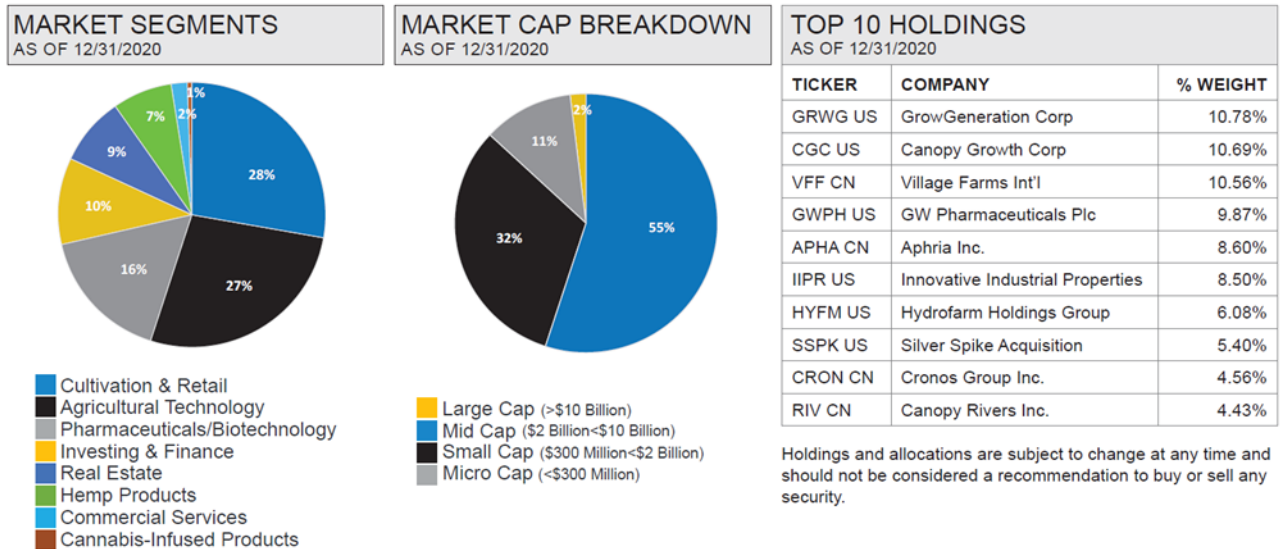
ความเสี่ยงจากการเปลี่ยนแปลงของอัตราแลกเปลี่ยน

การป้องกันความเสี่ยง fx	ทั้งหมด/เกือบทั้งหมด	บางส่วน	ดูลุยพินิจ	ไม่ป้องกัน
	ต่ำ			สูง



สัดส่วนของประเภททรัพย์สินที่ลงทุน

ข้อมูลเพิ่มเติมของกองทุนรวมต่างประเทศที่กองทุนไปลงทุนเกินกว่าร้อยละ 20 ของมูลค่าทรัพย์สินของกองทุนรวม
กองทุน Amplify Seymour Cannabis ETF (CNBS)



ที่มา: Fund Fact Sheet Amplify Seymour Cannabis ETF ณ วันที่ 31 ธันวาคม 2563

กองทุน Global X Cannabis ETF (POTX)

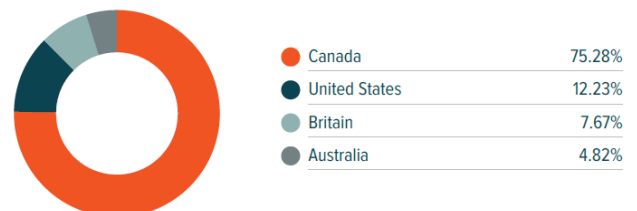
TOP 10 HOLDINGS (%) *Holdings Subject to Change*

Aurora Cannabis Inc	12.27%	Gw Pharmaceuticals -adr	7.67%
Aphria Inc	9.20%	Hexo Corp	5.07%
Tilray Inc-class 2 Common	8.65%	Cann Group Ltd	4.83%
Canopy Growth Corp	7.83%	Cbdmd Inc	4.54%
Cronos Group Inc	7.82%	Corbus Pharmaceu	4.47%

INDUSTRY BREAKDOWN (%)



COUNTRY BREAKDOWN (%)



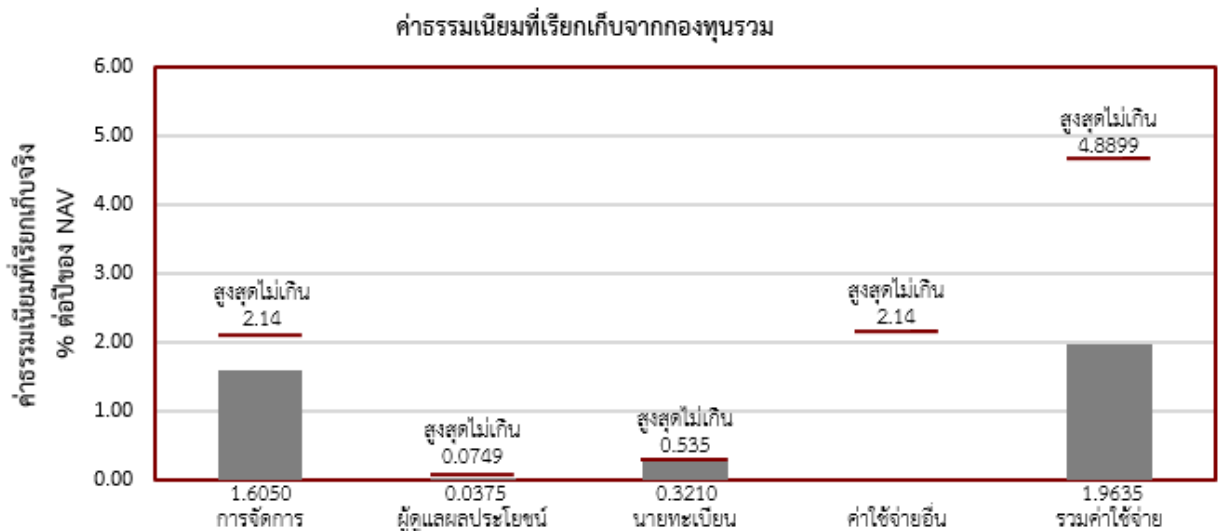
ที่มา: Fund Fact Sheet Global X Cannabis ETF ณ วันที่ 31 ธันวาคม 2563



ค่าธรรมเนียม

* ค่าธรรมเนียมมีผลกระทบต่อผลตอบแทนที่คุณจะได้รับ ดังนั้น คุณควรพิจารณาการเรียกเก็บค่าธรรมเนียมดังกล่าวก่อนการลงทุน *

ค่าธรรมเนียมที่เรียกเก็บจากกองทุนรวม (% ต่อปีของ NAV)



หมายเหตุ : ค่าธรรมเนียมหรือค่าใช้จ่ายที่เรียกเก็บจากกองทุนรวม เป็นอัตราที่รวมภาษีมูลค่าเพิ่มหรือภาษีธุรกิจเฉพาะหรือภาษีอื่นใดแล้ว

ค่าธรรมเนียมที่เรียกเก็บจากผู้ถือหน่วย (% ของมูลค่าซื้อขาย)¹

รายการ	สูงสุดไม่เกิน	เก็บจริง
ค่าธรรมเนียมการขาย ²	2.00%	1.0 (ช่วง IPO), 1.5 (หลัง IPO)
ค่าธรรมเนียมการรับซื้อคืน ³	2.00%	ไม่มี
ค่าธรรมเนียมการสับเปลี่ยนหน่วยลงทุนเข้า ⁴	ไม่มี	ไม่มี
ค่าธรรมเนียมการสับเปลี่ยนหน่วยลงทุนออก ⁵	ไม่มี	ไม่มี
ค่าธรรมเนียมการโอนหน่วย	ตามที่นายทะเบียนเรียกเก็บ	50 บาท/ รายการ
ค่าธรรมเนียมการออกเอกสารแสดงสิทธิในหน่วยลงทุน	50 บาท/ 1 ฉบับ	50 บาท/ 1 ฉบับ
ค่าใช้จ่ายอื่นๆ	ตามที่จ่ายจริง	ตามที่จ่ายจริง

หมายเหตุ :

1. ค่าธรรมเนียมดังกล่าวรวมภาษีมูลค่าเพิ่ม ภาษีธุรกิจเฉพาะหรือภาษีอื่นใดแล้ว
2. บริษัทจัดการขอสงวนสิทธิในการคิดค่าธรรมเนียมการขายหน่วยลงทุนกับผู้ตั้งซื้อหรือผู้ถือหน่วยลงทุนแต่ละกลุ่มหรือแต่ละคนไม่เท่ากันได้
3. บริษัทจัดการขอสงวนสิทธิในการคิดค่าธรรมเนียมการรับซื้อคืนหน่วยลงทุนกับผู้ขายคืนหรือผู้ถือหน่วยลงทุนแต่ละกลุ่มหรือแต่ละคนไม่เท่ากันได้
4. ผู้ถือหน่วยลงทุนจะสับเปลี่ยนเข้าที่ราคาขาย ซึ่งเท่ากับ มูลค่าหน่วยลงทุนที่ใช้เพื่อการคำนวณราคาขาย+ ค่าธรรมเนียมการขาย (ถ้ามี)
5. ผู้ถือหน่วยลงทุนจะสับเปลี่ยนออกที่ราคารับซื้อคืน ซึ่งเท่ากับ มูลค่าหน่วยลงทุนที่ใช้เพื่อการคำนวณราคารับซื้อคืน - ค่าธรรมเนียมการรับซื้อคืน (ถ้ามี)



ผลการดำเนินงาน

* ผลการดำเนินงานในอดีต มิได้เป็นสิ่งยืนยันถึงผลการดำเนินงานในอนาคต*

- ดัชนีชี้วัด/อ้างอิง (Benchmark)
ดัชนี Cannabis Index ปรับด้วยอัตราแลกเปลี่ยนเพื่อคำนวณผลตอบแทนเป็นสกุลเงินบาท ณ วัน
คำนวณผลตอบแทน สัดส่วน 100%
- ประเภทกองทุนรวมเพื่อใช้เปรียบเทียบผลการดำเนินงาน ณ จุดขาย คือ Global Equity
- ผลการดำเนินงานย้อนหลังของกองทุนรวมต่างประเทศที่ลงทุน

กองทุน Amplify Seymour Cannabis ETF (CNBS)

PERFORMANCE FOR CNBS QUARTER END AS OF DECEMBER 31, 2020

	CUMULATIVE (%)				Since Inception (7/23/19)	ANNUALIZED (%)	
	1 Mo.	3 Mo.	6 Mo.	YTD		1 Yr.	Since Inception (7/23/19)
Fund NAV	-4.72%	55.73%	60.08%	31.61%	-28.67%	31.61%	-20.86%
Closing Price	-4.82%	56.01%	60.10%	31.96%	-28.56%	31.96%	-20.78%

ที่มา: Fund Fact Sheet Amplify Seymour Cannabis ETF ณ วันที่ 31 ธันวาคม 2563

กองทุน Global X Cannabis ETF (POTX)

PERFORMANCE (%)

	Current Quarter	Year to Date	One Year	Three Year	Since Inception
POTX at NAV	38.14%	-30.37%	-30.37%	-	-47.94%
POTX at Market Price	37.36%	-30.58%	-30.58%	-	-48.75%
Solactive Cannabis Index	36.84%	-36.13%	-36.13%	-	-51.91%

ที่มา: Fund Fact Sheet Global X Cannabis ETF ณ วันที่ 31 ธันวาคม 2563

* คุณสามารถดูข้อมูลที่เป็นปัจจุบันได้ที่ www.mfcfund.com



ข้อมูลอื่นๆ

นโยบายการจ่ายปันผล	ไม่จ่าย														
ผู้ดูแลผลประโยชน์	ธนาคารกสิกรไทย จำกัด (มหาชน)														
วันที่จดทะเบียน	ภายใน 2 วันทำการหลังจากวันสุดท้ายของการ IPO														
อายุโครงการ	ไม่กำหนด														
ซื้อและขายคืนหน่วยลงทุน	<p><u>วันทำการซื้อ:</u></p> <ul style="list-style-type: none">- การเสนอขายหน่วยลงทุนครั้งแรก : ระหว่างวันที่ 19 – 27 เมษายน 2564 ตั้งแต่เวลา 08.30–15.30 น. มูลค่าขั้นต่ำของการซื้อครั้งแรก : 1,000 บาท- การเสนอขายภายหลังการเสนอขายครั้งแรก : ทุกวันทำการ ตั้งแต่เวลา 08.30–15.30 น. มูลค่าขั้นต่ำของการซื้อในแต่ละครั้ง : 1,000 บาท <p><u>วันทำการขายคืน:</u> ทุกวันทำการ ตั้งแต่เวลา 08.30–13.00 น. มูลค่าขั้นต่ำของการขายคืน : ไม่กำหนด ยอดคงเหลือขั้นต่ำ : ไม่กำหนด</p> <p><u>ระยะเวลาการรับเงินค่าขายคืน :</u> T+5 คือ 5 วันทำการนับแต่วันคำนวณราคาซื้อขายคืนหน่วยลงทุน</p> <p><u>การซื้อขายภายหลัง IPO :</u> ตั้งแต่วันที่ 30 เมษายน 2564 เป็นต้นไป</p> <p><u>การสับเปลี่ยนหน่วยลงทุน :</u> ทุกวันทำการ ตั้งแต่วันที่ 30 เมษายน 2564 เป็นต้นไป</p> <p><u>การขายหน่วยลงทุนแบบสม่ำเสมอ (Saving Plan) :</u> ตั้งแต่วันที่ 30 เมษายน 2564 เป็นต้นไป</p> <p>คุณสามารถตรวจสอบมูลค่าทรัพย์สินรายวัน ได้ที่ www.mfcfund.com</p>														
รายชื่อผู้จัดการกองทุน	<table><thead><tr><th>รายชื่อ</th><th>วันที่เริ่มบริหารกองทุนนี้</th></tr></thead><tbody><tr><td>1. คุณพรเพ็ญ ชูลีประเสริฐ</td><td>วันที่จดทะเบียนกองทุน</td></tr><tr><td>ผู้จัดการกองทุนหลัก ในส่วนของตราสารทุนต่างประเทศ</td><td></td></tr><tr><td>2. คุณเทอดดี อีริคสัน</td><td>วันที่จดทะเบียนกองทุน</td></tr><tr><td>ผู้จัดการกองทุนรอง ในส่วนของตราสารทุนต่างประเทศ</td><td></td></tr><tr><td>3. คุณชาญวุฒิ รุ่งแสงมัญญ</td><td>วันที่จดทะเบียนกองทุน</td></tr><tr><td>ผู้จัดการกองทุนรอง ในส่วนของอัตราแลกเปลี่ยน</td><td></td></tr></tbody></table>	รายชื่อ	วันที่เริ่มบริหารกองทุนนี้	1. คุณพรเพ็ญ ชูลีประเสริฐ	วันที่จดทะเบียนกองทุน	ผู้จัดการกองทุนหลัก ในส่วนของตราสารทุนต่างประเทศ		2. คุณเทอดดี อีริคสัน	วันที่จดทะเบียนกองทุน	ผู้จัดการกองทุนรอง ในส่วนของตราสารทุนต่างประเทศ		3. คุณชาญวุฒิ รุ่งแสงมัญญ	วันที่จดทะเบียนกองทุน	ผู้จัดการกองทุนรอง ในส่วนของอัตราแลกเปลี่ยน	
รายชื่อ	วันที่เริ่มบริหารกองทุนนี้														
1. คุณพรเพ็ญ ชูลีประเสริฐ	วันที่จดทะเบียนกองทุน														
ผู้จัดการกองทุนหลัก ในส่วนของตราสารทุนต่างประเทศ															
2. คุณเทอดดี อีริคสัน	วันที่จดทะเบียนกองทุน														
ผู้จัดการกองทุนรอง ในส่วนของตราสารทุนต่างประเทศ															
3. คุณชาญวุฒิ รุ่งแสงมัญญ	วันที่จดทะเบียนกองทุน														
ผู้จัดการกองทุนรอง ในส่วนของอัตราแลกเปลี่ยน															
ผู้สนับสนุนการขายหรือรับซื้อคืน	<p>บลจ. เอ็มเอฟซี จำกัด (มหาชน) โทรศัพท์ 0-2649-2000 กด 2</p> <ul style="list-style-type: none">- MFC Contact Center โทรศัพท์ 0-2649-2000 กด 0- Selling Agent Service โทรศัพท์ 0-2649-2191-6- สำนักงานสาขาเซ็นทรัลพลาซ่า แจ้งวัฒนะ โทรศัพท์ 0-2835-3055-7														

- สำนักงานสาขาเซ็นทรัลพลาซา ปิ่นเกล้า โทรศัพท์ 0-2014-3150-2
- สำนักงานสาขาขอนแก่น โทรศัพท์ 043-204-014-16
- สำนักงานสาขาเชียงใหม่ โทรศัพท์ 053-218-480-2
- สำนักงานสาขาระยอง โทรศัพท์ 033-100-340-2
- สำนักงานสาขาหาดใหญ่ โทรศัพท์ 074-232-324-5
- ธนาคาร ไทยเครดิต เพื่อรายย่อย โทรศัพท์ 0-2697-5300 ต่อ 3209
- ธนาคาร ไอซีบีซี (ไทย) จำกัด (มหาชน) โทรศัพท์ 0-2629-5588
- บล. กรุงไทย ซิมิโก้ จำกัด โทรศัพท์ 0-2695-5487
- บล. กรุงศรี จำกัด (มหาชน) โทรศัพท์ 0-2659-7000
- บล. เมย์แบงก์ กิมเอ็ง (ประเทศไทย) จำกัด (มหาชน) โทรศัพท์ 0-2658-6300 ต่อ 3870-1
- บล. เกียรตินาคินภัทร จำกัด (มหาชน) โทรศัพท์ 0-2305-9559
- บล. โกลเบล็ก จำกัด โทรศัพท์ 0-2672-5900
- บล. คันทริกกรุ๊ป จำกัด (มหาชน) โทรศัพท์ 0-2205-7000 ต่อ 8883-4
- บล. เคจีไอ (ประเทศไทย) จำกัด (มหาชน) โทรศัพท์ 0-2658-8951
- บล. เคทีบี (ประเทศไทย) จำกัด โทรศัพท์ 0-2648-1718
- บล. ซีจีเอส-ซีไอเอ็มपी (ประเทศไทย) จำกัด โทรศัพท์ 0-2846-8689
- บล. ไทยพาณิชย์ จำกัด (มหาชน) โทรศัพท์ 0-2949-1126-28
- บล. ธนชาติ จำกัด (มหาชน) โทรศัพท์ 0-2217-9595
- บล. โนมูระ พัฒนสิน จำกัด (มหาชน) โทรศัพท์ 0-2287-6623-28
- บล. บัวหลวง จำกัด (มหาชน) โทรศัพท์ 0-2618-1111
- บล. ฟินันซ่า จำกัด โทรศัพท์ 0-2697-3874
- บล. ฟินันเซีย ไซรัส จำกัด (มหาชน) โทรศัพท์ 0-2658-9234-6
- บล. ฟิลลิป (ประเทศไทย) จำกัด (มหาชน) โทรศัพท์ 0-2635-1700
- บล. ยูโอบี เคย์เฮียน (ประเทศไทย) จำกัด (มหาชน) โทรศัพท์ 0-2650-8471
- บล. แลนด์ แอนด์ เฮ้าส์ จก.(มหาชน) โทรศัพท์ 0-2352-5100
- บล. หยวนต้า (ประเทศไทย) จำกัด โทรศัพท์ 0-2009-8023-4
- บล. อาร์เอชบี (ประเทศไทย) จำกัด (มหาชน) โทรศัพท์ 0-2088-9999
- บล. เอเซียพลัส จำกัด โทรศัพท์ 0-2680-1234
- บล. เอสบีไอ ไทย ออนไลน์ จำกัด โทรศัพท์ 0-2022-1499

	<p>บล. เออีซี จำกัด (มหาชน) โทรศัพท์ 0-2659-3456</p> <p>บล. โอรา จำกัด (มหาชน) โทรศัพท์ 0-2684-8731</p> <p>บล. ไอวี โกลบอล จำกัด (มหาชน) โทรศัพท์ 0-2658-5800 ต่อ 808-809</p> <p>บลจ. เมอร์ชั่น พาร์ทเนอร์ จำกัด โทรศัพท์ 0-2660-6677</p> <p>บลจ. เอเชีย เวลท์ จำกัด โทรศัพท์ 0-2680-5000</p> <p>บลน. ฟินโนมีนา จำกัด โทรศัพท์ 0-2026-5100</p> <p>บลน. เวิร์ธ เมจิก จำกัด โทรศัพท์ 0-2861-5544</p> <p>บลน. โรโบเวลท์ จำกัด โทรศัพท์ 0-2026-6222</p> <p>บ. เมืองไทยประกันชีวิต จำกัด โทรศัพท์ 0-2274-9400</p> <p>บ. แอ็ดวานซ์ ไลฟ์ แอสเซิร์ฟัน ประกันชีวิต จำกัด (มหาชน) โทรศัพท์ 0-2648-3333</p> <p>บ. ฮั่วเซ่งเฮง โกลด์ ฟิวเจอร์ จำกัด โทรศัพท์ 0-2220-3977</p> <p>หรือผู้สนับสนุนการขายหรือรับซื้อคืนหน่วยลงทุนอื่นที่ได้รับแต่งตั้ง จากบริษัทจัดการ</p>
ติดต่อสอบถาม รับหนังสือชี้ชวน ร้องเรียน	<p>บริษัทหลักทรัพย์จัดการกองทุน เอ็มเอฟซี จำกัด (มหาชน) ที่อยู่: เลขที่ 199 อาคารคอลัมน์ทาวเวอร์ ชั้น G และ ชั้น 21 – 23 ถ.รัชดาภิเษก แขวงคลองเตย เขตคลองเตย กรุงเทพฯ 10110 โทรศัพท์ : 02-649-2000 website: www.mfcfund.com email: mfccontactcenter@mfcfund.com</p>
ธุรกรรมที่อาจก่อให้เกิดความขัดแย้ง ผลประโยชน์	<p>คุณสามารถตรวจสอบธุรกรรมที่อาจก่อให้เกิดความขัดแย้งทาง ทางผลประโยชน์ ได้ที่ www.mfcfund.com</p>

- การลงทุนในหน่วยลงทุนไม่ใช่การฝากเงิน รวมทั้งไม่ได้อยู่ภายใต้ความคุ้มครองของสถาบันคุ้มครองเงินฝาก จึงมีความเสี่ยงจากการลงทุนซึ่งผู้ลงทุนอาจไม่ได้รับเงินลงทุนคืนเต็มจำนวน
- ได้รับอนุมัติจัดตั้ง และอยู่ภายใต้การกำกับดูแลของสำนักงาน ก.ล.ต
- การพิจารณาว่าหนังสือชี้ชวนในการเสนอขายหน่วยลงทุนของกองทุนรวมนี้มีได้เป็นการแสดงว่าสำนักงาน ก.ล.ต. ได้รับรองถึงความถูกต้องของข้อมูลในหนังสือชี้ชวนของกองทุนรวม หรือ ได้ประกันราคาหรือผลตอบแทนของหน่วยลงทุนที่เสนอขายนั้น ทั้งนี้ บริษัทจัดการกองทุนรวม ได้สอบถามข้อมูลในหนังสือชี้ชวน ส่วนสรุปข้อมูลสำคัญ ณ วันที่ 2 เมษายน 2564 แล้วด้วยความระมัดระวังในฐานะผู้รับผิดชอบในการดำเนินการของกองทุนรวมและขอรับรองว่าข้อมูลดังกล่าวถูกต้อง ไม่เป็นเท็จ และไม่ทำให้ผู้อื่นสำคัญผิด

คำอธิบายเพิ่มเติม

ความเสี่ยงจากความผันผวนของราคาหลักทรัพย์ (market risk)

ความเสี่ยงที่มูลค่าของหลักทรัพย์ที่กองทุนรวมลงทุนจะเปลี่ยนแปลงเพิ่มขึ้นหรือลดลงจากปัจจัยภายนอก เช่น สภาวะเศรษฐกิจการลงทุน ปัจจัยทางการเมืองทั้งในและต่างประเทศ เป็นต้น ซึ่งพิจารณาได้จากค่า standard deviation (SD) ของกองทุนรวม หากกองทุนรวมมีค่า SD สูง แสดงว่ากองทุนรวม มีความผันผวนจากการเปลี่ยนแปลงของราคาหลักทรัพย์สูง

ความเสี่ยงจากการเปลี่ยนแปลงของอัตราแลกเปลี่ยน (currency risk)

การเปลี่ยนแปลงของอัตราแลกเปลี่ยนมีผลกระทบต่อมูลค่าของหน่วยลงทุน เช่น กองทุนรวมลงทุนด้วยสกุลเงินดอลลาร์ในช่วงที่เงินบาทอ่อนแต่ขายทำกำไรในช่วงที่บาทแข็ง กองทุนรวมจะได้เงินบาทกลับมา น้อยลง ในทางกลับกันหากกองทุนรวมลงทุนในช่วงที่บาทแข็งและขายทำกำไรในช่วงที่บาทอ่อนก็อาจได้ผลตอบแทนมากขึ้นกว่าเดิมด้วยเช่นกัน ดังนั้น การป้องกันความเสี่ยงจากอัตราแลกเปลี่ยนจึงเป็นเครื่องมือสำคัญในการบริหารความเสี่ยงจากดังกล่าว

ป้องกันความเสี่ยงตามดุลพินิจของผู้จัดการกองทุนรวม : ผู้ลงทุนอาจมีความเสี่ยงจากอัตราแลกเปลี่ยน เนื่องจากการป้องกันความเสี่ยงขึ้นอยู่กับดุลพินิจของผู้จัดการกองทุนรวมในการพิจารณาว่าจะป้องกันความเสี่ยงหรือไม่

ความเสี่ยงจากการลงทุนกระจุกตัว (High Concentration Risk)

1. ความเสี่ยงจากการลงทุนกระจุกตัวในผู้ออกตราสารรายใดรายหนึ่ง (High Issuer Concentration Risk) เกิดจากกองทุนลงทุนในผู้ออกตราสารรายใดๆ มากกว่า 10% ของ NAV รวมกัน ซึ่งหากเกิดเหตุการณ์ที่ส่งผลกระทบต่อการใช้งาน ฐานะการเงิน หรือความมั่นคงของผู้ออกตราสารดังกล่าว กองทุนอาจมีผลการดำเนินงานที่ผันผวนมากกว่ากองทุนที่กระจายการลงทุนในหลายผู้ออกตราสาร
2. ความเสี่ยงจากการลงทุนกระจุกตัวในหมวดอุตสาหกรรมใดอุตสาหกรรมหนึ่ง (Sector Concentration Risk) เกิดจากกองทุนลงทุนในบางหมวดอุตสาหกรรมมากกว่า 20% ของ NAV รวมกัน ซึ่งหากเกิดเหตุการณ์ที่ส่งผลกระทบต่ออุตสาหกรรมนั้น กองทุนดังกล่าวอาจมีผลการดำเนินงานที่ผันผวนมากกว่ากองทุนที่กระจายการลงทุนในหลายหมวดอุตสาหกรรม
3. ความเสี่ยงจากการกระจุกตัวลงทุนในประเทศใดประเทศหนึ่ง (Country Concentration Risk) เกิดจากกองทุนลงทุนในประเทศใดประเทศหนึ่งมากกว่า 20% ของ NAV รวมกัน ซึ่งหากเกิดเหตุการณ์ที่ส่งผลกระทบต่อประเทศดังกล่าว เช่น การเมือง เศรษฐกิจ สังคม เป็นต้น กองทุนดังกล่าวอาจมีผลการดำเนินงานที่ผันผวนมากกว่ากองทุนที่กระจายการลงทุนในหลายประเทศ