

หนังสือชี้ชวนสรุปข้อมูลสำคัญ



Asset Management plc.

บริษัทหลักทรัพย์จัดการกองทุน

เอ็มเอฟซี จำกัด (มหาชน)

การเข้าร่วมการต่อต้านทุจริต :

ได้รับการรับรอง CAC

กองทุนเปิดเอ็มเอฟซี คอนติเนนทัล ยูโรเปียน อีควิตี้

MFC Continental European Equity Fund

(MEURO)

กองทุนรวมตราสารทุน

กองทุนรวมหน่วยลงทุนประเภท Feeder Fund

กองทุนรวมที่เน้นลงทุนแบบมีความเสี่ยงต่างประเทศ



คุณกำลังจะลงทุนอะไร?



กองทุนรวมนี้เหมาะกับใคร?



คุณต้องระวังอะไรเป็นพิเศษ?



สัดส่วนของประเภททรัพย์สินที่ลงทุน



ค่าธรรมเนียม



ผลการดำเนินงาน



ข้อมูลอื่นๆ

การลงทุนในกองทุนรวม **ไม่ใช่** การฝากเงิน



คุณกำลังจะลงทุนอะไร?

- **นโยบายการลงทุน**

กองทุนมีนโยบายลงทุนในหน่วยลงทุนของกองทุนรวมต่างประเทศเพียงกองทุนเดียว (Feeder Fund) คือ BGF Continental European Flexible Fund (กองทุนหลัก) ในชนิดหน่วยลงทุน (share class) “I2” ในสกุลเงินยูโร โดยเฉลี่ยในรอบปีบัญชีไม่น้อยกว่าร้อยละ 80 ของมูลค่าทรัพย์สินสุทธิของกองทุนรวม ซึ่งกองทุนหลักเป็นกองทุนที่อยู่ภายใต้ BlackRock Global Funds และบริหารจัดการโดย BlackRock (Luxembourg) S.A. ทั้งนี้ กองทุนหลักจดทะเบียนจัดตั้งที่ประเทศลักเซมเบิร์ก ภายใต้การกำกับดูแลของ Commission de Surveillance du Secteur Financier (CSSF) และเป็นไปตามกฎเกณฑ์ของ UCITS

กองทุน BGF Continental European Flexible Fund มีวัตถุประสงค์เพื่อสร้างผลตอบแทนรวมสูงสุดให้กับผู้ลงทุน โดยจะลงทุนอย่างน้อยร้อยละ 70 ของมูลค่าทรัพย์สินทั้งหมดของกองทุนในตราสารทุนของบริษัทที่จัดตั้ง หรือดำเนินกิจการหลักในยุโรป ไม่รวมสหราชอาณาจักร โดยจะเน้นลงทุนในหลักทรัพย์ที่มีการเติบโตหรือลงทุนแบบเน้นคุณค่า ซึ่งจะขึ้นอยู่กับสถานะตลาดการลงทุน

กองทุนเปิดเอ็มเอฟซี คอนติเนนทัล ยูโรเปียน อีควิตี้ อาจลงทุนในสัญญาซื้อขายล่วงหน้า (Derivatives) เพื่อป้องกันความเสี่ยงที่เกี่ยวข้องกับอัตราแลกเปลี่ยนเงินตราตามความเหมาะสมและสถานการณ์ในแต่ละขณะ โดยขึ้นอยู่กับดุลยพินิจที่ผู้จัดการกองทุนเห็นเหมาะสม นอกจากนี้ อาจลงทุนในสัญญาซื้อขายล่วงหน้า (Derivatives) เพื่อเพิ่มประสิทธิภาพการบริหารการลงทุน (Efficient portfolio management) และอาจลงทุนในตราสารที่มีลักษณะของสัญญาซื้อขายล่วงหน้าแฝง (Structured Note)

บริษัทจัดการขอสงวนสิทธิ์ในการเปลี่ยนแปลงประเภทและลักษณะพิเศษของกองทุนรวมในอนาคตให้เป็นกองทุนรวมหน่วยลงทุน (Fund of Funds) หรือกองทุนรวมที่มีการลงทุนโดยตรงในตราสาร และ/หรือหลักทรัพย์ต่างประเทศ หรือสามารถกลับมาเป็นกองทุนรวมฟีดเดอร์ (Feeder Fund) ได้ โดยไม่ทำให้ระดับความเสี่ยงของการลงทุน (risk spectrum) เพิ่มขึ้น ทั้งนี้ ให้เป็นไปตามดุลยพินิจของผู้จัดการกองทุน ซึ่งขึ้นอยู่กับสถานการณ์ตลาด โดยเป็นไปเพื่อประโยชน์สูงสุดของผู้ถือหน่วยลงทุน อนึ่ง บริษัทจัดการจะดำเนินการแจ้งให้ผู้ถือหน่วยลงทุนทราบล่วงหน้าอย่างน้อย 30 วัน ก่อนดำเนินการเปลี่ยนแปลงประเภทกองทุนรวมดังกล่าว โดยจะปิดประกาศ ณ ที่ทำการของบริษัทจัดการ และผู้สนับสนุนการขาย หรือรับซื้อคืนหน่วยลงทุน (ถ้ามี) และ/หรือประกาศทาง website ของบริษัทจัดการ

ผู้ลงทุนสามารถดูข้อมูลกองทุนหลักได้ที่ www.blackrock.com

- **กลยุทธ์ในการบริหารจัดการลงทุน :**

กองทุนเปิดเอ็มเอฟซี คอนติเนนทัล ยูโรเปียน อีควิตี้ มุ่งหวังให้ผลประกอบการเคลื่อนไหวตามกองทุนหลัก ส่วนกองทุน BGF Continental European Flexible Fund (กองทุนหลัก) มุ่งหวังให้ผลประกอบการสูงกว่าดัชนีชี้วัด (active management)



กองทุนรวมนี้เหมาะกับใคร?

- ผู้ลงทุนที่สามารถรับความผันผวนของราคาหุ้นที่กองทุนรวมไปลงทุน ซึ่งอาจจะปรับตัวเพิ่มสูงขึ้น หรือลดลงจนต่ำกว่ามูลค่าที่ลงทุนและทำให้ขาดทุนได้
- ผู้ที่สามารถลงทุนในระยะกลางถึงระยะยาว โดยคาดหวังผลตอบแทนในระยะยาวที่ดีกว่าการลงทุนในตราสารหนี้ทั่วไป

กองทุนรวมนี้ไม่เหมาะกับใคร

- ผู้ลงทุนที่เน้นการได้รับผลตอบแทนในจำนวนเงินที่แน่นอนหรือรักษาเงินต้นให้อยู่ครบ

ทำอย่างไรหากยังไม่เข้าใจนโยบาย และความเสี่ยงของกองทุนนี้

- อ่านหนังสือชี้ชวนฉบับเต็ม หรือสอบถามผู้สนับสนุนการขายและบริษัทจัดการ
- อย่าลงทุนหากไม่เข้าใจลักษณะและความเสี่ยงของกองทุนรวมนี้ดีพอ

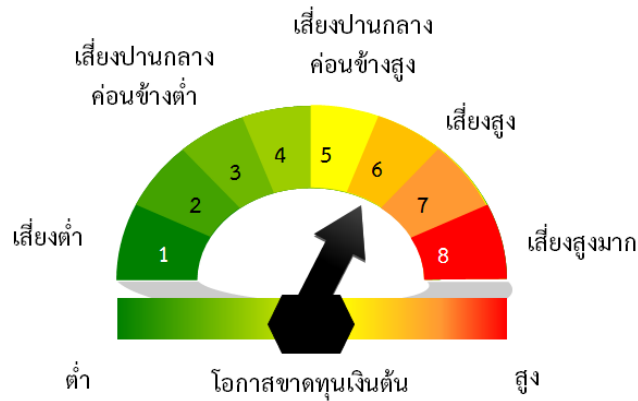


คุณต้องระวังอะไรเป็นพิเศษ?

คำเตือนที่สำคัญ

- กองทุนนี้มีการลงทุนในเงินฝาก ตราสารหนี้ และ/หรือ ตราสารทุน ราคาตราสารที่ลงทุนหรือมีไว้อาจมีความไม่แน่นอน อันเนื่องจากการเปลี่ยนแปลงของอัตราดอกเบี้ย ผลประกอบการของบริษัทหรือของทั้งอุตสาหกรรม หรือภาวะเศรษฐกิจทั่วไป
- กองทุนรวมนี้อาจลงทุนในสัญญาซื้อขายล่วงหน้า เพื่อเพิ่มประสิทธิภาพในการบริหารการลงทุน (Efficient portfolio management) และตราสารที่มีลักษณะของสัญญาซื้อขายล่วงหน้าแฝง (Structured Note) จึงมีความเสี่ยงมากกว่ากองทุนรวมที่ลงทุนในหลักทรัพย์อ้างอิงโดยตรง เนื่องจากใช้เงินลงทุนในจำนวนที่น้อยกว่า จึงมีกำไร/ขาดทุนสูงกว่าการลงทุนในหลักทรัพย์อ้างอิงโดยตรง
- กองทุนหลักมีการจำกัดการไถ่ถอนหน่วยลงทุน กรณีที่ผู้ถือหน่วยลงทุนของกองทุนหลักไถ่ถอนหน่วยลงทุนเกินกว่าร้อยละ 10 ของมูลค่าทรัพย์สินสุทธิ กองทุนหลักจะทยอยรับคำสั่งไถ่ถอนหน่วยลงทุนตามสัดส่วน (pro rata) เพื่อไม่ให้มีการไถ่ถอนเกินกว่าร้อยละ 10 ของมูลค่าทรัพย์สินสุทธิ โดยคำสั่งไถ่ถอนที่เกินกว่าร้อยละ 10 ของมูลค่าทรัพย์สินสุทธิของ กองทุนหลักจะทำรายการให้ในวันทำการถัดไป และในกรณีการไถ่ถอนหน่วยลงทุนของผู้ถือหน่วยลงทุนของกองทุนหลักมีมูลค่าเกินกว่า 500,000 ดอลลาร์สหรัฐฯ กองทุนหลักอาจเลื่อนระยะเวลาชำระเงินค่าไถ่ถอนหน่วยลงทุนส่วนที่เกินกว่า 500,000 ดอลลาร์สหรัฐฯ ออกไป ซึ่งจะไม่เกิน 7 วันทำการ นับแต่วันที่ตั้งกำหนดระยะเวลาชำระเงินของกองทุนหลัก นอกจากนี้ กองทุนหลักอาจหยุดการคำนวณมูลค่าทรัพย์สินสุทธิ การซื้อและการขายคืนหน่วยลงทุนเป็นการชั่วคราวในกรณีที่เกิดเหตุการณ์ เช่น ตลาดหลักทรัพย์ประกาศหยุดในกรณีนอกเหนือจากวันหยุดปกติ หรือหยุดรับซื้อคืนหน่วยลงทุนในกรณีที่เกิด ผลกระทบจากการเมือง เศรษฐกิจ หรือสถานการณ์ที่นอกเหนือการควบคุม เป็นต้น ดังนั้น ผู้ถือหน่วยลงทุนอาจไม่ได้รับการจัดสรรหน่วยลงทุนและมูลค่าหน่วยลงทุนในวันที่ส่งคำสั่งขายคืนหน่วยลงทุนนั้น รวมทั้งอาจไม่ได้รับเงินค่าขายคืนภายในระยะเวลาที่กำหนดไว้
- กองทุนรวมนี้ลงทุนกระจุกตัวในประเทศฝรั่งเศส ผู้ลงทุนจึงควรพิจารณาการกระจายความเสี่ยงของพอร์ตการลงทุนโดยรวมของตนเองด้วย

แผนภาพแสดงตำแหน่งความเสี่ยงของกองทุนรวม



ปัจจัยความเสี่ยงที่สำคัญ

ความเสี่ยงจากความผันผวนของราคาหลักทรัพย์

ความผันผวนของผลการดำเนินงาน (SD)	< 5%	5-10%	10-15%	15-25%	>25%
	ต่ำ				สูง

ความเสี่ยงจากการกระจุกตัวลงทุนในผู้ออกตราสารรายใดรายหนึ่ง

การกระจุกตัวลงทุนในผู้ออกตราสารรายใดรายหนึ่งมากกว่า 10% ของ NAV รวมกัน

≤10%	10-20%	20-50%	50-80%	>80%
ต่ำ				สูง

ความเสี่ยงจากการกระจุกตัวลงทุนในหมวดอุตสาหกรรมใดอุตสาหกรรมหนึ่ง

การกระจุกตัวลงทุนในหมวดอุตสาหกรรมใดอุตสาหกรรมหนึ่งมากกว่า 20% ของ NAV รวมกัน

≤20%	20-50%	50-80%	>80%
ต่ำ			สูง

ความเสี่ยงจากการกระจุกตัวลงทุนในประเทศใดประเทศหนึ่ง

การกระจุกตัวลงทุนในประเทศใดประเทศหนึ่งมากกว่า 20% ของ NAV รวมกัน

≤20%	20-50%	50-80%	>80%
ต่ำ			สูง

หมายเหตุ: กองทุนรวมมีการลงทุนกระจุกตัวในประเทศฝรั่งเศส

ความเสี่ยงจากการเปลี่ยนแปลงของอัตราแลกเปลี่ยน

การป้องกันความเสี่ยง fx	ทั้งหมด/เกือบทั้งหมด	บางส่วน	ดูลุยพินิจ	ไม่ป้องกัน
	ต่ำ			สูง



สัดส่วนของประเภททรัพย์สินที่ลงทุน

ข้อมูลการลงทุนของกองทุนรวมต่างประเทศที่ลงทุน

กองทุน BGF Continental European Flexible Fund Class I2 EUR

TOP HOLDINGS (%)

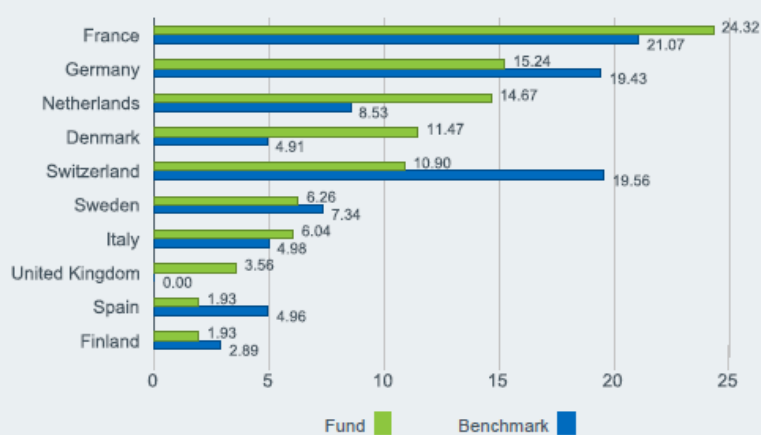
ASML HOLDING NV	5.91
LVMH MOET HENNESSY LOUIS VUITTON SE	5.43
LONZA GROUP AG	4.22
SIKA AG	4.05
DSV PANALPINA A/S	3.77
THG PLC	3.56
SAFRAN SA	3.39
NOVO NORDISK A/S	3.00
HEXAGON AB	2.79
STMICROELECTRONICS NV	2.76
Total of Portfolio	38.88

Holdings subject to change

SECTOR BREAKDOWN (%)

	Fund	Benchmark	Active
Industrials	26.35	17.55	8.80
Technology	17.10	9.51	7.59
Health Care	13.59	15.91	-2.32
Consumer Goods	12.71	17.86	-5.16
Financials	12.30	17.09	-4.79
Consumer Services	8.89	4.56	4.33
Utilities	3.36	5.09	-1.73
Basic Materials	2.95	5.57	-2.61
Oil & Gas	2.43	4.12	-1.69
Cash and/or Derivatives	0.32	0.00	0.32
Telecommunications	0.00	2.75	-2.75

GEOGRAPHIC BREAKDOWN (%)



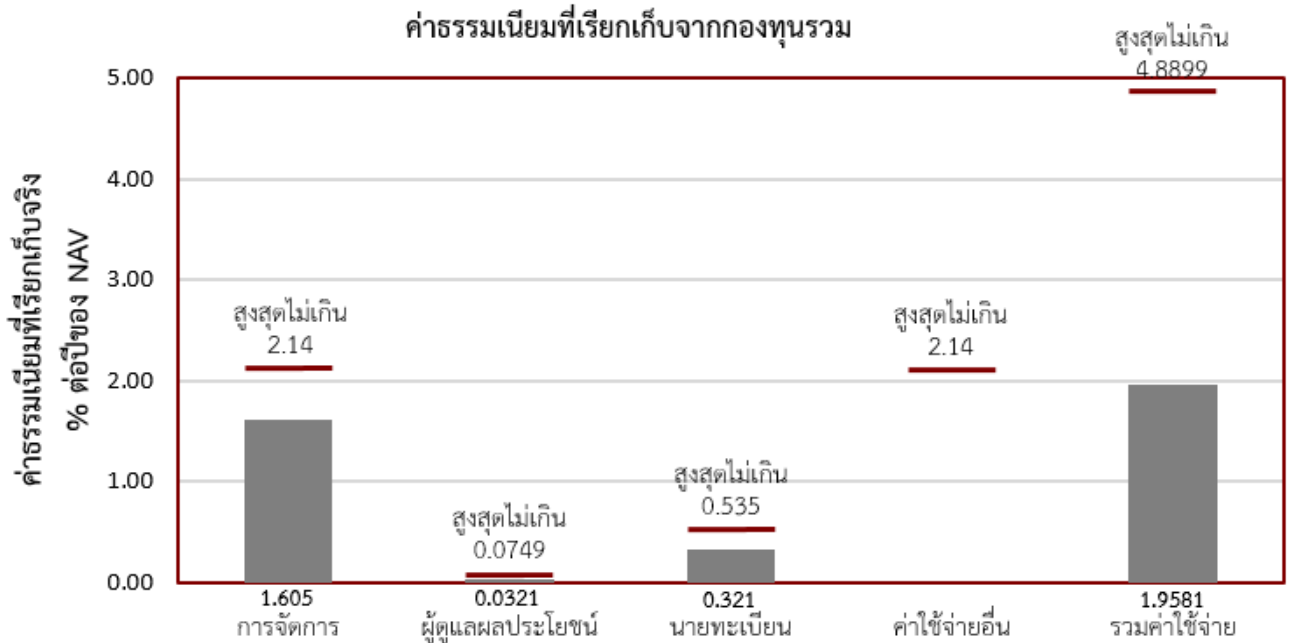
ที่มา: Fund Fact Sheet BGF Continental European Flexible Fund ณ วันที่ 31 มกราคม 2564



ค่าธรรมเนียม

* ค่าธรรมเนียมมีผลกระทบต่อผลตอบแทนที่คุณจะได้รับ ดังนั้น คุณควรพิจารณาการเรียกเก็บค่าธรรมเนียมดังกล่าวก่อนการลงทุน *

ค่าธรรมเนียมที่เรียกเก็บจากกองทุนรวม (% ต่อปีของ NAV)



หมายเหตุ : ค่าธรรมเนียมหรือค่าใช้จ่ายที่เรียกเก็บจากกองทุนรวม เป็นอัตราที่รวมภาษีมูลค่าเพิ่มหรือภาษีธุรกิจเฉพาะหรือภาษีอื่นใดแล้ว

ค่าธรรมเนียมที่เรียกเก็บจากผู้ถือหน่วย (% ของมูลค่าซื้อขาย)¹

รายการ	สูงสุดไม่เกิน	เก็บจริง
ค่าธรรมเนียมการขาย ²	2.0	1.0 (ช่วง IPO), 1.5 (หลัง IPO)
ค่าธรรมเนียมการรับซื้อคืน ³	2.0	ไม่มี
ค่าธรรมเนียมการสับเปลี่ยนหน่วยลงทุนเข้า ⁴	ไม่มี	ไม่มี
ค่าธรรมเนียมการสับเปลี่ยนหน่วยลงทุนออก ⁵	ไม่มี	ไม่มี
ค่าธรรมเนียมการโอนหน่วย	50 บาท/ รายการ	50 บาท/ รายการ
ค่าธรรมเนียมการออกเอกสารแสดงสิทธิในหน่วยลงทุน	50 บาท/ 1 ฉบับ	50 บาท/ 1 ฉบับ
ค่าใช้จ่ายอื่นๆ	ตามที่จ่ายจริง	ตามที่จ่ายจริง

หมายเหตุ :

1. ค่าธรรมเนียมดังกล่าวรวมภาษีมูลค่าเพิ่ม ภาษีธุรกิจเฉพาะหรือภาษีอื่นใดแล้ว
2. บริษัทจัดการขอสงวนสิทธิในการคิดค่าธรรมเนียมการขายหน่วยลงทุนกับผู้สั่งซื้อหรือผู้ถือหน่วยลงทุนแต่ละกลุ่มหรือแต่ละคนไม่เท่ากันได้
3. บริษัทจัดการขอสงวนสิทธิในการคิดค่าธรรมเนียมการรับซื้อคืนหน่วยลงทุนกับผู้ขายคืนหรือผู้ถือหน่วยลงทุนแต่ละกลุ่มหรือแต่ละคนไม่เท่ากันได้
4. ผู้ถือหน่วยลงทุนจะสับเปลี่ยนเข้าที่ราคาขาย ซึ่งเท่ากับ มูลค่าหน่วยลงทุนที่ใช้เพื่อการคำนวณราคาขาย+ ค่าธรรมเนียมการขาย (ถ้ามี)
5. ผู้ถือหน่วยลงทุนจะสับเปลี่ยนออกที่ราคารับซื้อคืน ซึ่งเท่ากับ มูลค่าหน่วยลงทุนที่ใช้เพื่อการคำนวณราคารับซื้อคืน - ค่าธรรมเนียมการรับซื้อคืน (ถ้ามี)

ค่าธรรมเนียมของกองทุนรวมต่างประเทศที่ลงทุน



ค่าธรรมเนียมที่เรียกเก็บจากผู้ถือหน่วย (% ของมูลค่าซื้อขาย)	
ค่าธรรมเนียมการขาย	ไม่มี
ค่าธรรมเนียมการรับซื้อคืน	ไม่มี

ที่มา: Fund Fact Sheet BGF Continental European Flexible Fund ณ วันที่ 31 มกราคม 2564 และ Prospectus BGF Continental European Flexible Fund ณ วันที่ 11 ธันวาคม 2563



ผลการดำเนินงาน

* ผลการดำเนินงานในอดีต มิได้เป็นสิ่งยืนยันถึงผลการดำเนินงานในอนาคต*

- ดัชนีชี้วัด/อ้างอิง (Benchmark)
FTSE World Europe ex UK ปรับด้วยอัตราแลกเปลี่ยนเพื่อคำนวณผลตอบแทนเป็นสกุลเงินบาท ณ
วันคำนวณผลตอบแทน สัดส่วน 100%
- ประเภทกองทุนรวมเพื่อใช้เปรียบเทียบผลการดำเนินงาน ณ จุดขาย คือ European Equity
- ผลการดำเนินงานย้อนหลังของกองทุนรวมต่างประเทศที่ลงทุน

12 MONTH PERFORMANCE PERIODS - TO LAST QUARTER END

	31/12/2015- 31/12/2016	31/12/2016- 31/12/2017	31/12/2017- 31/12/2018	31/12/2018- 31/12/2019	31/12/2019- 31/12/2020	2020 Calendar Year
Share Class	-1.71%	21.20%	-13.80%	37.13%	26.61%	26.61%
Benchmark	3.35%	13.01%	-10.45%	27.59%	2.83%	2.83%

Share Class performance is calculated on a Net Asset Value (NAV) basis, with income reinvested, in Euro, net of fees. Benchmark performance displayed in EUR.

CUMULATIVE & ANNUALISED PERFORMANCE

	Cumulative (%)					Annualised (% p.a.)		
	1m	3m	6m	YTD	1 Year	3 Years	5 Years	Since Inception
Share Class	-2.18%	16.51%	21.31%	-2.18%	22.20%	12.45%	13.03%	13.07%
Benchmark	-1.03%	15.82%	11.94%	-1.03%	2.57%	4.26%	7.73%	8.36%
Quartile Rank	4	2	1	4	1	1	1	N/A

ที่มา: Fund Fact Sheet BGF Continental European Flexible Fund ณ วันที่ 31 มกราคม 2564

* คุณสามารถดูข้อมูลที่เป็นปัจจุบันได้ที่ www.mfcfund.com



ข้อมูลอื่นๆ

นโยบายการจ่ายปันผล	ไม่จ่าย								
ผู้ดูแลผลประโยชน์	ธนาคารกสิกรไทย จำกัด (มหาชน)								
วันที่จดทะเบียน	ภายใน 2 วันทำการหลังจากวันสุดท้ายของการ IPO								
อายุโครงการ	ไม่กำหนด								
ซื้อและขายคืนหน่วยลงทุน	<p><u>วันทำการซื้อ:</u></p> <ul style="list-style-type: none">- การเสนอขายหน่วยลงทุนครั้งแรก : ระหว่างวันที่ 15 – 23 มีนาคม 2564 ตั้งแต่เวลา 08.30–15.30 น.- การเสนอขายภายหลังการเสนอขายครั้งแรก ทุกวันทำการ ตั้งแต่เวลา 08.30–15.30 น. <p>มูลค่าขั้นต่ำของการซื้อในแต่ละครั้ง : 1,000 บาท</p> <p><u>วันทำการขายคืน:</u> ทุกวันทำการ ตั้งแต่เวลา 08.30–13.00 น.</p> <p>มูลค่าขั้นต่ำของการขายคืน : ไม่กำหนด</p> <p>ยอดคงเหลือขั้นต่ำ : ไม่กำหนด</p> <p>ระยะเวลาการรับเงินค่าขายคืน : T+5 คือ 5 วันทำการนับแต่วันรับซื้อคืนหน่วยลงทุน</p> <p>ซื้อขายภายหลัง IPO : ตั้งแต่วันที่ 26 มีนาคม 2564 เป็นต้นไป</p> <p>การสับเปลี่ยนหน่วยลงทุน : ทุกวันทำการ ตั้งแต่วันที่ 26 มีนาคม 2564 เป็นต้นไป</p> <p>การขายหน่วยลงทุนแบบสมาชิก (Saving Plan) : ตั้งแต่วันที่ 26 มีนาคม 2564 เป็นต้นไป</p> <p>คุณสามารถตรวจสอบมูลค่าทรัพย์สินรายวัน ได้ที่ www.mfcfund.com</p>								
รายชื่อผู้จัดการกองทุน	<table><thead><tr><th>รายชื่อ</th><th>วันที่เริ่มบริหารกองทุนนี้</th></tr></thead><tbody><tr><td>1. คุณพรเพ็ญ ชูลีประเสริฐ ผู้จัดการกองทุนหลัก ในส่วนของตราสารทุนต่างประเทศ</td><td>วันที่จดทะเบียนกองทุน</td></tr><tr><td>2. คุณเทอดดี อีริคสัน ผู้จัดการกองทุนรอง ในส่วนของตราสารทุนต่างประเทศ</td><td>วันที่จดทะเบียนกองทุน</td></tr><tr><td>3. คุณชาญวุฒิ รุ่งแสงมณูญ ผู้จัดการกองทุนรอง ในส่วนของอัตราแลกเปลี่ยน</td><td>วันที่จดทะเบียนกองทุน</td></tr></tbody></table>	รายชื่อ	วันที่เริ่มบริหารกองทุนนี้	1. คุณพรเพ็ญ ชูลีประเสริฐ ผู้จัดการกองทุนหลัก ในส่วนของตราสารทุนต่างประเทศ	วันที่จดทะเบียนกองทุน	2. คุณเทอดดี อีริคสัน ผู้จัดการกองทุนรอง ในส่วนของตราสารทุนต่างประเทศ	วันที่จดทะเบียนกองทุน	3. คุณชาญวุฒิ รุ่งแสงมณูญ ผู้จัดการกองทุนรอง ในส่วนของอัตราแลกเปลี่ยน	วันที่จดทะเบียนกองทุน
รายชื่อ	วันที่เริ่มบริหารกองทุนนี้								
1. คุณพรเพ็ญ ชูลีประเสริฐ ผู้จัดการกองทุนหลัก ในส่วนของตราสารทุนต่างประเทศ	วันที่จดทะเบียนกองทุน								
2. คุณเทอดดี อีริคสัน ผู้จัดการกองทุนรอง ในส่วนของตราสารทุนต่างประเทศ	วันที่จดทะเบียนกองทุน								
3. คุณชาญวุฒิ รุ่งแสงมณูญ ผู้จัดการกองทุนรอง ในส่วนของอัตราแลกเปลี่ยน	วันที่จดทะเบียนกองทุน								
ผู้สนับสนุนการขายหรือรับซื้อคืน	<p>บลจ. เอ็มเอฟซี จำกัด (มหาชน) โทรศัพท์ 0-2649-2000 กด 2</p> <ul style="list-style-type: none">- MFC Contact Center โทรศัพท์ 0-2649-2000 กด 0- Selling Agent Service โทรศัพท์ 0-2649-2191-6- สำนักงานสาขาเซ็นทรัลพลาซา แจ้งวัฒนะ โทรศัพท์ 0-2835-3055-7- สำนักงานสาขาเซ็นทรัลพลาซา ปิ่นเกล้า โทรศัพท์ 0-2014-3150-2- สำนักงานสาขาขอนแก่น โทรศัพท์ 043-204-014-16								

- สำนักงานสาขาเชียงใหม่ โทรศัพท์ 053-218-480-2
- สำนักงานสาขาระยอง โทรศัพท์ 033-100-340-2
- สำนักงานสาขาหาดใหญ่ โทรศัพท์ 074-232-324-5
- ธนาคาร กสิกรไทย โทรศัพท์ 0-2888-8888
- ธนาคาร ไทยเครดิต เพื่อรายย่อย โทรศัพท์ 0-2697-5300 ต่อ 3209
- ธนาคาร ไทยพาณิชย์ โทรศัพท์ 0-2777-7777
- ธนาคาร ไอซีบีซี (ไทย) จำกัด (มหาชน) โทรศัพท์ 0-2629-5588
- บล. กรุงไทย ซิมิโก้ จำกัด โทรศัพท์ 0-2695-5487
- บล. กรุงศรี จำกัด (มหาชน) โทรศัพท์ 0-2659-7000
- บล. เมย์แบงก์ กิมเอ็ง (ประเทศไทย) จำกัด (มหาชน)
โทรศัพท์ 0-2658-6300 ต่อ 3870-1
- บล. เกียรตินาคินภัทร จำกัด (มหาชน) โทรศัพท์ 0-2305-9559
- บล. โกลเบล็ก จำกัด โทรศัพท์ 0-2672-5900
- บล. คันทริกกรุ๊ป จำกัด (มหาชน) โทรศัพท์ 0-2205-7000 ต่อ 8883-4
- บล. เคจีไอ (ประเทศไทย) จำกัด (มหาชน) โทรศัพท์ 0-2658-8951
- บล. เคทีบี (ประเทศไทย) จำกัด โทรศัพท์ 0-2648-1718
- บล. ซีจีเอส-ซีไอเอ็มบี (ประเทศไทย) จำกัด โทรศัพท์ 0-2846-8689
- บล. ดีพีเอส วิคเคอร์ส (ประเทศไทย) จำกัด โทรศัพท์ 0-2857-7000
- บล. ไทยพาณิชย์ จำกัด (มหาชน) โทรศัพท์ 0-2949-1126-28
- บล. โนมูระ พัฒนสิน จำกัด (มหาชน) โทรศัพท์ 0-2287-6623-28
- บล. บัวหลวง จำกัด (มหาชน) โทรศัพท์ 0-2618-1111
- บล. ฟินันซ่า จำกัด โทรศัพท์ 0-2697-3874
- บล. ฟินันเซีย ไซรัส จำกัด (มหาชน) โทรศัพท์ 0-2658-9234-6
- บล. ฟิลลิป (ประเทศไทย) จำกัด (มหาชน) โทรศัพท์ 0-2635-1700
- บล. ยูโอบี เคย์เฮียน (ประเทศไทย) จำกัด (มหาชน)
โทรศัพท์ 0-2650-8471
- บล. แลนด์ แอนด์ เฮ้าส์ จก.(มหาชน) โทรศัพท์ 0-2352-5100
- บล. หยวนต้า (ประเทศไทย) จำกัด โทรศัพท์ 0-2009-8023-4
- บล. อาร์เอชบี (ประเทศไทย) จำกัด (มหาชน) โทรศัพท์ 0-2088-9999
- บล. เอเชียพลัส จำกัด (มหาชน) โทรศัพท์ 0-2680-1234
- บล. เอสบีไอ ไทย ออนไลน์ จำกัด โทรศัพท์ 0-2022-1499
- บล. เออีซี จำกัด (มหาชน) โทรศัพท์ 0-2659-3456
- บล. ไอรา จำกัด (มหาชน) โทรศัพท์ 0-2684-8731
- บล. ไอวี โกลบอล จำกัด (มหาชน) โทรศัพท์ 0-2658-5800 ต่อ 808-809

	บล. ธนชาติ จำกัด (มหาชน) โทรศัพท์ 0-2217-9595 บลจ. เมอร์ซัน พาร์ทเนอร์ จำกัด โทรศัพท์ 0-2660-6677 บลจ. เอเชีย เวลท์ จำกัด โทรศัพท์ 0-2680-5000 บลน. ฟินโนมีนา จำกัด โทรศัพท์ 0-2026-5100 บลน. เว็ลธ เมจิก จำกัด โทรศัพท์ 0-2861-5544 บลน. โรโบเวลธ์ จำกัด โทรศัพท์ 0-2026-6222 บ. เมืองไทยประกันชีวิต จำกัด โทรศัพท์ 0-2274-9400 บ. แอ็ดวานซ์ ไลฟ์ แอสซัวร์ัน ประกันชีวิต จำกัด โทรศัพท์ 0-2648-3333 บ. ฮั่วเซ่งเฮง โกลด์ ฟิวเจอร์ จำกัด โทรศัพท์ 0-2220-3977 หรือผู้สนับสนุนการขายหรือรับซื้อคืนหน่วยลงทุนอื่นที่ได้รับแต่งตั้ง จากบริษัทจัดการ
ติดต่อสอบถาม รับหนังสือชี้ชวน ร้องเรียน	บริษัทหลักทรัพย์จัดการกองทุน เอ็มเอฟซี จำกัด (มหาชน) ที่อยู่: เลขที่ 199 อาคารคอลัมน์ทาวเวอร์ ชั้น G และ ชั้น 21 – 23 ถ.รัชดาภิเษก แขวงคลองเตย เขตคลองเตย กรุงเทพฯ 10110 โทรศัพท์ : 02-649-2000 website: www.mfcfund.com email: mfccontactcenter@mfcfund.com
ธุรกรรมที่อาจก่อให้เกิดความขัดแย้ง ผลประโยชน์	คุณสามารถตรวจสอบธุรกรรมที่อาจก่อให้เกิดความขัดแย้งทาง ทางผลประโยชน์ ได้ที่ www.mfcfund.com

- การลงทุนในหน่วยลงทุนไม่ใช่การฝากเงิน รวมทั้งไม่ได้อยู่ภายใต้ความคุ้มครองของสถาบันคุ้มครองเงินฝาก จึงมีความเสี่ยงจากการลงทุนซึ่งผู้ลงทุนอาจไม่ได้รับเงินลงทุนคืนเต็มจำนวน
- ได้รับอนุมัติจัดตั้ง และอยู่ภายใต้การกำกับดูแลของสำนักงาน ก.ล.ต
- การพิจารณาว่าหนังสือชี้ชวนในการเสนอขายหน่วยลงทุนของกองทุนรวมนี้มีได้เป็นการแสดงว่าสำนักงาน ก.ล.ต. ได้รับรองถึงความถูกต้องของข้อมูลในหนังสือชี้ชวนของกองทุนรวม หรือ ได้ประกันราคาหรือผลตอบแทนของหน่วยลงทุนที่เสนอขายนั้น ทั้งนี้ บริษัทจัดการกองทุนรวม ได้สอบถามข้อมูลในหนังสือชี้ชวนส่วนสรุปข้อมูลสำคัญ ณ วันที่ 2 มีนาคม 2564 แล้วด้วยความระมัดระวังในฐานะผู้รับผิดชอบในการดำเนินการของกองทุนรวมและขอรับรองว่าข้อมูลดังกล่าวถูกต้อง ไม่เป็นเท็จ และไม่ทำให้ผู้อื่นสำคัญผิด

สรุปสาระสำคัญของกองทุน BGF Continental European Flexible Fund (กองทุนหลัก)

ชื่อกองทุนรวมต่างประเทศ	BGF Continental European Flexible Fund โดยจะลงทุนใน class I2
ลักษณะเฉพาะของ class I2	1. เป็น Class ที่เสนอขายให้กับนักลงทุนสถาบัน 2. ซื้อขายหน่วยลงทุนในสกุลเงินยูโร และไม่มีการจ่ายเงินปันผล
ผู้จัดการการลงทุน	Blackrock (Luxembourg) S.A.
นโยบายการลงทุน	<p>กองทุน BGF Continental European Flexible Fund มีวัตถุประสงค์เพื่อสร้างผลตอบแทนรวมสูงสุดให้กับผู้ลงทุน โดยจะลงทุนอย่างน้อยร้อยละ 70 ของมูลค่าทรัพย์สินทั้งหมดของกองทุนในตราสารทุนของบริษัทที่จัดตั้ง หรือดำเนินกิจการหลักในยุโรป ไม่รวมสหราชอาณาจักร โดยจะเน้นลงทุนในหลักทรัพย์ที่มีการเติบโตหรือลงทุนแบบเน้นคุณค่า ซึ่งจะขึ้นอยู่กับสภาวะตลาดการลงทุน</p> <p>กองทุนหลักจะลงทุนในหุ้นกู้แปลงสภาพโดยมีเงื่อนไข (Contingent Convertible bonds) ไม่เกินร้อยละ 5 ของมูลค่าทรัพย์สินทั้งหมดของกองทุน</p> <p>กองทุนหลักอาจลงทุนในสัญญาซื้อขายล่วงหน้า (Derivatives) เพื่อวัตถุประสงค์การลงทุน และเพื่อเพิ่มประสิทธิภาพการบริหารการลงทุน (Efficient portfolio management)</p>
Benchmark	FTSE World Europe ex UK
วันที่จัดตั้งกองทุนหลัก	24 พฤศจิกายน 2529
อายุกองทุน	ไม่กำหนด
ผู้รับฝากทรัพย์สิน	The Bank of New York Mellon SA / NV, Luxembourg Branch.
Bloomberg Ticker	BGCEFI2
ISIN Code	LU0888974473
วันทำการซื้อขาย	ทุกวันทำการ
แหล่งข้อมูล	www.blackrock.com
ค่าธรรมเนียมที่เรียกเก็บจากกองทุนรวม (ร้อยละต่อปีของมูลค่าทรัพย์สินสุทธิของกองทุน)	
ค่าธรรมเนียมการจัดการ (Management Fee)	0.75%
ค่าใช้จ่ายการดำเนินการ (Ongoing charges)	0.81%
ค่าธรรมเนียมที่เรียกเก็บจากผู้ซื้อหรือผู้ถือหน่วยลงทุน (ร้อยละของมูลค่าหน่วยลงทุน)	
ค่าธรรมเนียมการขายหน่วยลงทุน	ไม่มี
ค่าธรรมเนียมการรับซื้อคืนหน่วยลงทุน	ไม่มี

ความเสี่ยงของกองทุนหลัก

1. ความเสี่ยงจากการลงทุนในบริษัทที่มีขนาดเล็ก (Smaller Capitalization Companies)
หุ้นของบริษัทขนาดเล็กอาจมีความเคลื่อนไหวที่อย่างฉับพลันหรือไม่แน่นอนมากกว่าหุ้นของบริษัทขนาดใหญ่ที่จัดตั้งมานาน บริษัทอาจมีสายการผลิต ตลาต หรือแหล่งเงินทุนที่จำกัด หรืออาจจำกัดโดยขึ้นอยู่กับกลุ่มผู้บริหาร
2. ความเสี่ยงด้านตราสารทุน (Equity risk)
มูลค่าของตราสารทุนมีความผันผวนเป็นรายวัน ซึ่งเกิดจากหลายปัจจัย เช่น ผู้ออกตราสาร เศรษฐกิจโดยรวม และการเมือง เป็นต้น
3. ความเสี่ยงจากการลงทุนในตราสารกึ่งหนี้กึ่งทุน (Contingent Convertible Bonds)
ตราสารกึ่งหนี้กึ่งทุนเป็นตราสารหนี้ประเภทซับซ้อน ซึ่งสามารถแปลงสภาพเป็นส่วนทุนได้บางส่วนหรือทั้งหมดเมื่อเกิดเหตุการณ์เข้าเงื่อนไขเหตุการณ์ที่กำหนดได้ ทำให้กองทุนอาจมีความไม่แน่นอนของการขาดเงินลงทุนในระดับที่สูงขึ้นกว่าการลงทุนในตราสารหนี้และตราสารทุนอื่นๆ
4. ความเสี่ยงจากการลงทุนในต่างประเทศของคนต่างชาติ (Restrictions on Foreign investment)
ในบางประเทศอาจห้าม หรือมีข้อจำกัดในการลงทุน หรือมีข้อจำกัดในการนำเงิน รายได้จากการลงทุน ส่วนทุน หรือเงินที่ได้จากการขายหลักทรัพย์โดยนักลงทุนต่างชาติออกจากประเทศ ซึ่งข้อจำกัดต่างๆอาจทำให้การลงทุนและการนำเงินทุนกลับล่าช้าได้
5. ความเสี่ยงด้านสภาพคล่อง (Liquidity Risk)
มูลค่าการซื้อขายของหลักทรัพย์ที่กองทุนลงทุน อาจมีความผันผวนอย่างมีนัยสำคัญโดยขึ้นอยู่กับสถานะตลาดโดยรวม ทำให้กองทุนอาจไม่สามารถขายหลักทรัพย์ได้ทันเวลาหรือราคาที่ต้องการ ส่งผลให้กองทุนอาจต้องขายหลักทรัพย์ในราคาถูกหรืออาจไม่สามารถขายหลักทรัพย์ได้ทั้งหมด

คำอธิบายเพิ่มเติม

ความเสี่ยงจากความผันผวนของราคาหลักทรัพย์ (market risk)

ความเสี่ยงที่มูลค่าของหลักทรัพย์ที่กองทุนรวมลงทุนจะเปลี่ยนแปลงเพิ่มขึ้นหรือลดลงจากปัจจัยภายนอก เช่น สภาวะเศรษฐกิจการลงทุน ปัจจัยทางการเมืองทั้งในและต่างประเทศ เป็นต้น ซึ่งพิจารณาได้จากค่า standard deviation (SD) ของกองทุนรวม หากกองทุนรวมมีค่า SD สูง แสดงว่ากองทุนรวม มีความผันผวนจากการเปลี่ยนแปลงของราคาหลักทรัพย์สูง

ความเสี่ยงจากการเปลี่ยนแปลงของอัตราแลกเปลี่ยน (currency risk)

การเปลี่ยนแปลงของอัตราแลกเปลี่ยนมีผลกระทบต่อมูลค่าของหน่วยลงทุน เช่น กองทุนรวมลงทุนด้วยสกุลเงินดอลลาร์ในช่วงที่เงินบาทอ่อนแต่ขายทำกำไรในช่วงที่บาทแข็ง กองทุนรวมจะได้เงินบาทกลับมา น้อยลง ในทางกลับกันหากกองทุนรวมลงทุนในช่วงที่บาทแข็งและขายทำกำไรในช่วงที่บาทอ่อนก็อาจได้ผลตอบแทนมากขึ้นกว่าเดิมด้วยเช่นกัน ดังนั้น การป้องกันความเสี่ยงจากอัตราแลกเปลี่ยนจึงเป็นเครื่องมือสำคัญในการบริหารความเสี่ยงจากดังกล่าว

ป้องกันความเสี่ยงตามดุลพินิจของผู้จัดการกองทุนรวม : ผู้ลงทุนอาจมีความเสี่ยงจากอัตราแลกเปลี่ยน เนื่องจากการป้องกันความเสี่ยงขึ้นอยู่กับดุลพินิจของผู้จัดการกองทุนรวมในการพิจารณาว่าจะป้องกันความเสี่ยงหรือไม่

ความเสี่ยงจากการลงทุนกระจุกตัว (High Concentration Risk)

1. ความเสี่ยงจากการลงทุนกระจุกตัวในผู้ออกตราสารรายใดรายหนึ่ง (High Issuer Concentration Risk) เกิดจากกองทุนลงทุนในผู้ออกตราสารรายใดๆ มากกว่า 10% ของ NAV รวมกัน ซึ่งหากเกิดเหตุการณ์ที่ส่งผลกระทบต่อการใช้งาน ฐานะการเงิน หรือความมั่นคงของผู้ออกตราสารดังกล่าว กองทุนอาจมีผลการดำเนินงานที่ผันผวนมากกว่ากองทุนที่กระจายการลงทุนในหลายผู้ออกตราสาร
2. ความเสี่ยงจากการลงทุนกระจุกตัวในหมวดอุตสาหกรรมใดอุตสาหกรรมหนึ่ง (Sector Concentration Risk) เกิดจากกองทุนลงทุนในบางหมวดอุตสาหกรรมมากกว่า 20% ของ NAV รวมกัน ซึ่งหากเกิดเหตุการณ์ที่ส่งผลกระทบต่ออุตสาหกรรมนั้น กองทุนดังกล่าวอาจมีผลการดำเนินงานที่ผันผวนมากกว่ากองทุนที่กระจายการลงทุนในหลายหมวดอุตสาหกรรม
3. ความเสี่ยงจากการกระจุกตัวลงทุนในประเทศใดประเทศหนึ่ง (Country Concentration Risk) เกิดจากกองทุนลงทุนในประเทศใดประเทศหนึ่งมากกว่า 20% ของ NAV รวมกัน ซึ่งหากเกิดเหตุการณ์ที่ส่งผลกระทบต่อประเทศดังกล่าว เช่น การเมือง เศรษฐกิจ สังคม เป็นต้น กองทุนดังกล่าวอาจมีผลการดำเนินงานที่ผันผวนมากกว่ากองทุนที่กระจายการลงทุนในหลายประเทศ