

หนังสือชี้ชวนส่วนสรุปข้อมูลสำคัญ



Asset Management plc.

บริษัทหลักทรัพย์จัดการกองทุน

เอ็มเอฟซี จำกัด (มหาชน)

การเข้าร่วมการต่อต้านทุจริต :

ได้รับการรับรอง CAC

กองทุนเปิดเอ็มเอฟซี ฟินเทค อินโนเวชั่น

MFC Fintech Innovation Fund

(MFTECH)

กองทุนรวมตราสารทุน

กองทุนรวมที่เน้นลงทุนแบบมีความเสี่ยงต่างประเทศ



คุณกำลังจะลงทุนอะไร?



กองทุนรวมนี้เหมาะกับใคร?



คุณต้องระวังอะไรเป็นพิเศษ?



สัดส่วนของประเภททรัพย์สินที่ลงทุน



ค่าธรรมเนียม



ผลการดำเนินงาน



ข้อมูลอื่นๆ

การลงทุนในกองทุนรวม **ไม่ใช่** การฝากเงิน



คุณกำลังจะลงทุนอะไร?

- **นโยบายการลงทุน**

กองทุนจะลงทุนในตราสารทุน หน่วยลงทุนของกองทุนต่างประเทศ และ/หรือกองทุนรวมอีทีเอฟ ต่างประเทศ ที่มีนโยบายลงทุนในตราสารทุนต่างประเทศทั่วโลกของบริษัทที่เกี่ยวข้องหรือได้รับประโยชน์ จากนวัตกรรมบริการทางการเงิน (Financial Services) และ/หรือเทคโนโลยีทางการเงิน (Fintech) เช่น นวัตกรรมชำระรูปแบบใหม่ การดำเนินธุรกิจโดยใช้สื่ออิเล็กทรอนิกส์ (e-commerce) เทคโนโลยี Blockchain เป็นต้น รวมถึงบริษัทที่สร้างรายได้หรือประกอบธุรกิจเกี่ยวกับการวิจัย การพัฒนา การผลิต และ/หรือการประยุกต์ใช้เทคโนโลยีในอุตสาหกรรมบริการด้านการเงิน โดยเฉลี่ยในรอบปีบัญชีไม่น้อยกว่าร้อยละ 80 ของมูลค่าทรัพย์สินสุทธิของกองทุน

สำหรับเงินส่วนที่เหลือ กองทุนอาจลงทุนในหลักทรัพย์ตราสารทางการเงินอื่นๆทั้งในประเทศและ ต่างประเทศ เช่น ตราสารหนี้ ตราสารกึ่งหนี้กึ่งทุน ตราสารทุน เงินฝาก หน่วยลงทุนของกองทุนรวม กองทุนรวมอีทีเอฟ กองทุนรวมอสังหาริมทรัพย์ ทรัสต์เพื่อการลงทุนในอสังหาริมทรัพย์ (REITs) กองทุน รวมโครงสร้างพื้นฐาน (Infra) ใบสำคัญแสดงสิทธิอนุพันธ์ ตลอดจนหลักทรัพย์หรือทรัพย์สินอื่น หรือการ หารดอกผลโดยวิธีอื่นใดอย่างหนึ่งหรือหลายอย่าง ทั้งนี้ ต้องเป็นไปตามหลักเกณฑ์ของสำนักงาน คณะกรรมการ ก.ล.ต. กำหนด

กองทุนอาจลงทุนในสัญญาซื้อขายล่วงหน้า (Derivatives) เพื่อป้องกันความเสี่ยงที่เกี่ยวข้องกับอัตรา แลกเปลี่ยนเงินตราตามความเหมาะสมและสภาพการณ์ในแต่ละขณะ โดยขึ้นอยู่กับดุลยพินิจที่ผู้จัดการ กองทุนเห็นเหมาะสม และอาจลงทุนในสัญญาซื้อขายล่วงหน้า (Derivatives) เพื่อเพิ่มประสิทธิภาพการ บริหารการลงทุน (Efficient portfolio management)

นอกจากนี้ กองทุนอาจลงทุนในตราสารหนี้ที่มีอันดับความน่าเชื่อถือของตราสารหรือผู้ออก (issue/issuer) ต่ำกว่าที่สามารถลงทุนได้ (non-investment grade) ตราสารหนี้ที่ไม่ได้รับการจัดอันดับความน่าเชื่อถือ (unrated securities) ตราสารทุนที่ไม่ได้จดทะเบียนในตลาดหลักทรัพย์ (unlisted securities) และตราสารที่มี ลักษณะของสัญญาซื้อขายล่วงหน้าแฝง (Structured Note) ทั้งนี้ ตามหลักเกณฑ์ที่สำนักงานคณะกรรมการ ก.ล.ต. ประกาศกำหนด

กองทุนรวมต่างประเทศที่กองทุนไปลงทุนเกินกว่าร้อยละ 20 ของมูลค่าทรัพย์สินของกองทุนรวม
กองทุน ARK FINTECH INNOVATION ETF ซึ่งเป็นกองทุนรวมอีทีเอฟที่จดทะเบียนซื้อขายในตลาด หลักทรัพย์นิวยอร์ก ประเทศสหรัฐอเมริกา กองทุนมีวัตถุประสงค์เพื่อแสวงหาการเติบโตของเงินลงทุนใน ระยะยาว โดยจะลงทุนอย่างน้อยร้อยละ 80 ของมูลค่าทรัพย์สินสุทธิของกองทุนในตราสารทุนทั้งใน ประเทศสหรัฐอเมริกาและประเทศอื่นๆของบริษัทที่เกี่ยวข้องกับธีม financial technology (Fintech) innovation

- **กลยุทธ์ในการบริหารจัดการลงทุน :**

มุ่งหวังให้ผลประกอบการสูงกว่าดัชนีชี้วัด (active management)



กองทุนรวมนี้เหมาะกับใคร?

- ผู้ลงทุนที่สามารถรับความผันผวนของราคาหุ้นที่กองทุนรวมไปลงทุน ซึ่งอาจจะปรับตัวเพิ่มสูงขึ้น หรือลดลงจนต่ำกว่ามูลค่าที่ลงทุนและทำให้ขาดทุนได้
- ผู้ที่สามารถลงทุนในระยะกลางถึงระยะยาว โดยคาดหวังผลตอบแทนในระยะยาวที่ดีกว่าการลงทุนในตราสารหนี้ทั่วไป

กองทุนรวมนี้ไม่เหมาะกับใคร

- ผู้ลงทุนที่เน้นการได้รับผลตอบแทนในจำนวนเงินที่แน่นอนหรือรักษาเงินต้นให้อยู่ครบ

ทำอย่างไรหากยังไม่เข้าใจนโยบาย และความเสี่ยงของกองทุนนี้

- อ่านหนังสือชี้ชวนฉบับเต็ม หรือสอบถามผู้สนับสนุนการขายและบริษัทจัดการ
- อย่าลงทุนหากไม่เข้าใจลักษณะและความเสี่ยงของกองทุนรวมนี้ดีพอ

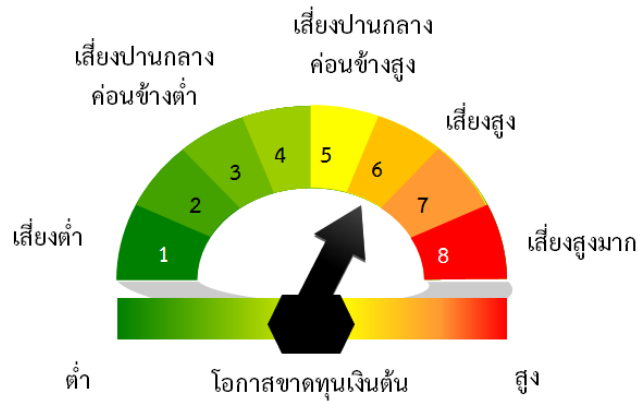


คุณต้องระวังอะไรเป็นพิเศษ?

คำเตือนที่สำคัญ

- กองทุนนี้มีการลงทุนในเงินฝาก ตราสารหนี้ และ/หรือ ตราสารทุน ราคาตราสารที่ลงทุนหรือมีไว้อาจมีความไม่แน่นอน อันเนื่องจากการเปลี่ยนแปลงของอัตราดอกเบี้ย ผลประกอบการของบริษัทหรือของทั้งอุตสาหกรรม หรือภาวะเศรษฐกิจทั่วไป
- กองทุนรวมนี้อาจลงทุนในสัญญาซื้อขายล่วงหน้า เพื่อเพิ่มประสิทธิภาพในการบริหารการลงทุน (Efficient portfolio management) และตราสารที่มีลักษณะของสัญญาซื้อขายล่วงหน้าแฝง (Structured Note) จึงมีความเสี่ยงมากกว่ากองทุนรวมที่ลงทุนในหลักทรัพย์อ้างอิงโดยตรง เนื่องจากใช้เงินลงทุนในจำนวนที่น้อยกว่า จึงมีกำไร/ขาดทุนสูงกว่าการลงทุนในหลักทรัพย์อ้างอิงโดยตรง
- กองทุนรวมนี้ลงทุนกระจุกตัวในประเทศสหรัฐอเมริกา ผู้ลงทุนจึงควรพิจารณาการกระจายความเสี่ยงของพอร์ตการลงทุนโดยรวมของตนเองด้วย

แผนภาพแสดงตำแหน่งความเสี่ยงของกองทุนรวม



ปัจจัยความเสี่ยงที่สำคัญ

ความเสี่ยงจากความผันผวนของราคาหลักทรัพย์

ความผันผวนของผลการดำเนินงาน (SD)	< 5%	5-10%	10-15%	15-25%	>25%
	ต่ำ				สูง

ความเสี่ยงจากการกระจุกตัวลงทุนในผู้ออกตราสารรายใดรายหนึ่ง

การกระจุกตัวลงทุนในผู้ออกตราสารรายใดรายหนึ่งมากกว่า 10% ของ NAV รวมกัน

≤10%	10-20%	20-50%	50-80%	>80%
ต่ำ				สูง

ความเสี่ยงจากการกระจุกตัวลงทุนในหมวดอุตสาหกรรมใดอุตสาหกรรมหนึ่ง

การกระจุกตัวลงทุนในหมวดอุตสาหกรรมใดอุตสาหกรรมหนึ่งมากกว่า 20% ของ NAV รวมกัน

≤20%	20-50%	50-80%	>80%
ต่ำ			สูง

หมายเหตุ: กองทุนรวมมีการลงทุนกระจุกตัวในหมวดอุตสาหกรรม Information Technology

ความเสี่ยงจากการกระจุกตัวลงทุนในประเทศใดประเทศหนึ่ง

การกระจุกตัวลงทุนในประเทศใดประเทศหนึ่งมากกว่า 20% ของ NAV รวมกัน

≤20%	20-50%	50-80%	>80%
ต่ำ			สูง

หมายเหตุ: กองทุนรวมมีการลงทุนกระจุกตัวในประเทศสหรัฐอเมริกา

ความเสี่ยงจากการเปลี่ยนแปลงของอัตราแลกเปลี่ยน

การป้องกันความเสี่ยง fx	ทั้งหมด/เกือบทั้งหมด	บางส่วน	ดูเลยพินิจ	ไม่ป้องกัน
	ต่ำ			สูง



สัดส่วนของประเภททรัพย์สินที่ลงทุน

ข้อมูลเพิ่มเติมของกองทุนรวมต่างประเทศที่กองทุนไปลงทุนเกินกว่าร้อยละ 20 ของมูลค่าทรัพย์สินของกองทุนรวม

กองทุน ARK FINTECH INNOVATION ETF

TOP 10 HOLDINGS As of December 31, 2020

	SECURITY NAME	WEIGHT
1	SQUARE INC - A	10.2 %
2	MERCADOLIBRE INC	4.6 %
3	ZILLOW GROUP INC - C	4.4 %
4	INTERCONTINENTAL EXCHANGE IN	4.1 %
5	TENCENT HOLDINGS LTD-UNS ADR	4.0 %
6	PINTEREST INC- CLASS A	3.9 %
7	ADYEN NV	3.8 %
8	PAYPAL HOLDINGS INC	3.8 %
9	SEA LTD-ADR	3.7 %
10	ALIBABA GROUP HOLDING-SP ADR	3.0 %
		45.3%

SECTOR BREAKDOWN

Information Technology	40.7 %
Communication Services	22.2 %
Financials	17.1 %
Consumer Discretionary	15.8 %
Real Estate	2.3 %
Health Care	1.1 %
Industrials	0.8 %

GEOGRAPHIC BREAKDOWN

North America	63.5 %
Asia Pacific	24.5 %
South & Central America	4.6 %
Western Europe	3.8 %
Africa / Middle East	1.2 %
Eastern Europe	1.2 %
Central Asia	1.2 %

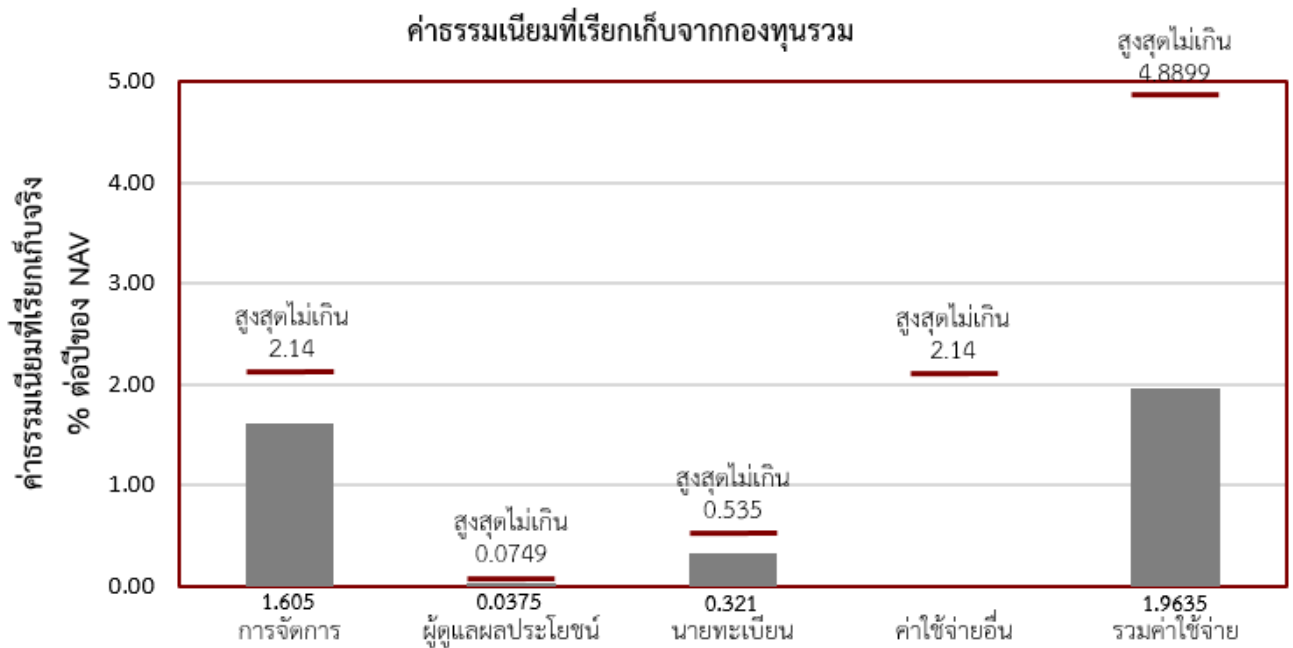
ที่มา: Fund Fact Sheet ARK FINTECH INNOVATION ETF ณ วันที่ 31 ธันวาคม 2563



ค่าธรรมเนียม

* ค่าธรรมเนียมมีผลกระทบต่อผลตอบแทนที่คุณจะได้รับ ดังนั้น คุณควรพิจารณาการเรียกเก็บค่าธรรมเนียมดังกล่าวก่อนการลงทุน *

ค่าธรรมเนียมที่เรียกเก็บจากกองทุนรวม (% ต่อปีของ NAV)



หมายเหตุ : ค่าธรรมเนียมหรือค่าใช้จ่ายที่เรียกเก็บจากกองทุนรวม เป็นอัตราที่รวมภาษีมูลค่าเพิ่มหรือภาษีธุรกิจเฉพาะหรือภาษีอื่นใดแล้ว

ค่าธรรมเนียมที่เรียกเก็บจากผู้ถือหน่วย (% ของมูลค่าซื้อขาย)¹

รายการ	สูงสุดไม่เกิน	เก็บจริง
ค่าธรรมเนียมการขาย ²	2.00%	1.0 (ช่วง IPO), 1.5 (หลัง IPO)
ค่าธรรมเนียมการรับซื้อคืน ³	2.00%	ไม่มี
ค่าธรรมเนียมการสับเปลี่ยนหน่วยลงทุนเข้า ⁴	ไม่มี	ไม่มี
ค่าธรรมเนียมการสับเปลี่ยนหน่วยลงทุนออก ⁵	ไม่มี	ไม่มี
ค่าธรรมเนียมการโอนหน่วย	50 บาท/ รายการ	50 บาท/ รายการ
ค่าธรรมเนียมการออกเอกสารแสดงสิทธิในหน่วยลงทุน	50 บาท/ 1 ฉบับ	50 บาท/ 1 ฉบับ
ค่าใช้จ่ายอื่นๆ	ตามที่จ่ายจริง	ตามที่จ่ายจริง

หมายเหตุ :

1. ค่าธรรมเนียมดังกล่าวรวมภาษีมูลค่าเพิ่ม ภาษีธุรกิจเฉพาะหรือภาษีอื่นใดแล้ว
2. บริษัทจัดการขอสงวนสิทธิในการคิดค่าธรรมเนียมการขายหน่วยลงทุนกับผู้สั่งซื้อหรือผู้ถือหน่วยลงทุนแต่ละกลุ่มหรือแต่ละคนไม่เท่ากันได้
3. บริษัทจัดการขอสงวนสิทธิในการคิดค่าธรรมเนียมการรับซื้อคืนหน่วยลงทุนกับผู้ขายคืนหรือผู้ถือหน่วยลงทุนแต่ละกลุ่มหรือแต่ละคนไม่เท่ากันได้
4. ผู้ถือหน่วยลงทุนจะสับเปลี่ยนเข้าที่ราคาขาย ซึ่งเท่ากับ มูลค่าหน่วยลงทุนที่ใช้เพื่อการคำนวณราคาขาย+ ค่าธรรมเนียมการขาย (ถ้ามี)
5. ผู้ถือหน่วยลงทุนจะสับเปลี่ยนออกที่ราคาซื้อคืน ซึ่งเท่ากับ มูลค่าหน่วยลงทุนที่ใช้เพื่อการคำนวณราคาซื้อคืน - ค่าธรรมเนียมการรับซื้อคืน (ถ้ามี)



ผลการดำเนินงาน

* ผลการดำเนินงานในอดีต มิได้เป็นสิ่งยืนยันถึงผลการดำเนินงานในอนาคต*

- ดัชนีชี้วัด/อ้างอิง (Benchmark)
ดัชนี MSCI ACWI Net Total Return USD ปรับด้วยอัตราแลกเปลี่ยนเพื่อคำนวณผลตอบแทนเป็นสกุลเงินบาท ณ วันคำนวณผลตอบแทน สัดส่วน 100%
- ประเภทกองทุนรวมเพื่อใช้เปรียบเทียบผลการดำเนินงาน ณ จุดขาย คือ Global Equity
- ผลการดำเนินงานย้อนหลังของกองทุนรวมต่างประเทศที่ลงทุน
กองทุน ARK FINTECH INNOVATION ETF

FUND PERFORMANCE

For periods ended December 31, 2020

	1 Month	3 Months	YTD	1 Year	3 Years	5 Years	Since Inception
● ARKF NAV	7.05%	26.02%	107.92%	107.92%	-	-	62.21%
● ARKF Market Price	6.91%	25.85%	108.07%	108.07%	-	-	62.34%
S&P 500 Index (SPX)	3.84%	12.15%	18.40%	18.40%	14.18%	15.22%	20.96%
MSCI World Index (MIWO)	4.24%	13.96%	15.90%	15.90%	10.54%	12.19%	17.96%

ที่มา: Fund Fact Sheet ARK FINTECH INNOVATION ETF ณ วันที่ 31 ธันวาคม 2563

* คุณสามารถดูข้อมูลที่เป็นปัจจุบันได้ที่ www.mfcfund.com



ข้อมูลอื่นๆ

นโยบายการจ่ายปันผล	ไม่จ่าย														
ผู้ดูแลผลประโยชน์	ธนาคารกสิกรไทย จำกัด (มหาชน)														
วันที่จดทะเบียน	ภายใน 2 วันทำการหลังจากวันสุดท้ายของการ IPO														
อายุโครงการ	ไม่กำหนด														
ซื้อและขายคืนหน่วยลงทุน	<p><u>วันทำการซื้อ:</u></p> <ul style="list-style-type: none">- การเสนอขายหน่วยลงทุนครั้งแรก : ระหว่างวันที่ 15 – 23 กุมภาพันธ์ 2564 ตั้งแต่เวลา 08.30–15.30 น.- การเสนอขายภายหลังการเสนอขายครั้งแรก ทุกวันทำการ ตั้งแต่เวลา 08.30–15.30 น. <p>มูลค่าขั้นต่ำของการซื้อในแต่ละครั้ง : 1,000 บาท</p> <p><u>วันทำการขายคืน:</u> ทุกวันทำการ ตั้งแต่เวลา 08.30–13.00 น.</p> <p>มูลค่าขั้นต่ำของการขายคืน : ไม่กำหนด</p> <p>ยอดคงเหลือขั้นต่ำ : ไม่กำหนด</p> <p>ระยะเวลาการรับเงินค่าขายคืน : T+5 คือ 5 วันทำการนับแต่วันรับซื้อคืนหน่วยลงทุน</p> <p>ซื้อขายภายหลัง IPO : ตั้งแต่วันที่ 1 มีนาคม 2564 เป็นต้นไป</p> <p>การสับเปลี่ยนหน่วยลงทุน : ทุกวันทำการ ตั้งแต่วันที่ 1 มีนาคม 2564 เป็นต้นไป</p> <p>การขายหน่วยลงทุนแบบสมาชิก (Saving Plan) : ตั้งแต่วันที่ 1 มีนาคม 2564 เป็นต้นไป</p> <p>คุณสามารถตรวจสอบมูลค่าทรัพย์สินรายวัน ได้ที่ www.mfcfund.com</p>														
รายชื่อผู้จัดการกองทุน	<table><thead><tr><th>รายชื่อ</th><th>วันที่เริ่มบริหารกองทุนนี้</th></tr></thead><tbody><tr><td>1. คุณพรเพ็ญ ชุติประเสริฐ</td><td>วันที่จดทะเบียนกองทุน</td></tr><tr><td>ผู้จัดการกองทุนหลัก ในส่วนของตราสารทุนต่างประเทศ</td><td></td></tr><tr><td>2. คุณเทตดี อีริคสัน</td><td>วันที่จดทะเบียนกองทุน</td></tr><tr><td>ผู้จัดการกองทุนรอง ในส่วนของตราสารทุนต่างประเทศ</td><td></td></tr><tr><td>3. คุณชาญวุฒิ รุ่งแสงมณูญ</td><td>วันที่จดทะเบียนกองทุน</td></tr><tr><td>ผู้จัดการกองทุนรอง ในส่วนของอัตราแลกเปลี่ยน</td><td></td></tr></tbody></table>	รายชื่อ	วันที่เริ่มบริหารกองทุนนี้	1. คุณพรเพ็ญ ชุติประเสริฐ	วันที่จดทะเบียนกองทุน	ผู้จัดการกองทุนหลัก ในส่วนของตราสารทุนต่างประเทศ		2. คุณเทตดี อีริคสัน	วันที่จดทะเบียนกองทุน	ผู้จัดการกองทุนรอง ในส่วนของตราสารทุนต่างประเทศ		3. คุณชาญวุฒิ รุ่งแสงมณูญ	วันที่จดทะเบียนกองทุน	ผู้จัดการกองทุนรอง ในส่วนของอัตราแลกเปลี่ยน	
รายชื่อ	วันที่เริ่มบริหารกองทุนนี้														
1. คุณพรเพ็ญ ชุติประเสริฐ	วันที่จดทะเบียนกองทุน														
ผู้จัดการกองทุนหลัก ในส่วนของตราสารทุนต่างประเทศ															
2. คุณเทตดี อีริคสัน	วันที่จดทะเบียนกองทุน														
ผู้จัดการกองทุนรอง ในส่วนของตราสารทุนต่างประเทศ															
3. คุณชาญวุฒิ รุ่งแสงมณูญ	วันที่จดทะเบียนกองทุน														
ผู้จัดการกองทุนรอง ในส่วนของอัตราแลกเปลี่ยน															
ผู้สนับสนุนการขายหรือรับซื้อคืน	<p>บลจ. เอ็มเอฟซี จำกัด (มหาชน) โทรศัพท์ 0-2649-2000 กด 2</p> <ul style="list-style-type: none">- MFC Contact Center โทรศัพท์ 0-2649-2000 กด 0- Selling Agent Service โทรศัพท์ 0-2649-2191-6- สำนักงานสาขาเซ็นทรัลพลาซ่า แจ้งวัฒนะ โทรศัพท์ 0-2835-3055-7- สำนักงานสาขาเซ็นทรัลพลาซ่า ปิ่นเกล้า โทรศัพท์ 0-2014-3150-2- สำนักงานสาขาขอนแก่น โทรศัพท์ 043-204-014-16														

- สำนักงานสาขาเชียงใหม่ โทรศัพท์ 053-218-480-2
- สำนักงานสาขาระยอง โทรศัพท์ 033-100-340-2
- สำนักงานสาขาหาดใหญ่ โทรศัพท์ 074-232-324-5
ธนาคาร ซีไอเอ็มบี ไทย จำกัด (มหาชน) โทรศัพท์ 0-2638-8175
ธนาคาร แลนด์ แอนด์ เฮ้าส์ จำกัด (มหาชน)
โทรศัพท์ 0-2359-0000 ต่อ 4715
ธนาคาร ไอซีบีซี (ไทย) จำกัด (มหาชน) โทรศัพท์ 0-2629-5588
บล. กรุงศรี จำกัด (มหาชน) โทรศัพท์ 0-2659-7000
บล. โกลเบล็ก จำกัด โทรศัพท์ 0-2672-5900
บล. คันทริกกรุ๊ป จำกัด (มหาชน) โทรศัพท์ 0-2205-7000 ต่อ 8883-4
บล. เคจีไอ (ประเทศไทย) จำกัด (มหาชน) โทรศัพท์ 0-2658-8951
บล. เคที ซีมิโก้ จำกัด (มหาชน) โทรศัพท์ 0-2695-5487
บล. เคทีบี (ประเทศไทย) จำกัด โทรศัพท์ 0-2648-1718
บล. ซีไอเอ็มบีไทย จำกัด (มหาชน) โทรศัพท์ 0-2761-9100 ต่อ 6565
บล. ดีบีเอส วิคเคอรัล (ประเทศไทย) จำกัด โทรศัพท์ 0-2857-7000
บล. โนมูระ พัฒนสิน จำกัด (มหาชน) โทรศัพท์ 0-2287-6623-28
บล. บัวหลวง จำกัด (มหาชน) โทรศัพท์ 0-2618-1111
บล. ฟินันซ่า จำกัด โทรศัพท์ 0-2697-3874
บล. ฟินันเซีย ไซรัส จำกัด (มหาชน) โทรศัพท์ 0-2658-9234-6
บล. ภัทร จำกัด (มหาชน) โทรศัพท์ 0-2305-9559
บล. เมย์แบงก์ กิมเอ็ง (ประเทศไทย) จำกัด (มหาชน)
โทรศัพท์ 0-2658-6300 ต่อ 3870-1
บล. เมอร์ซัน พาร์ทเนอร์ จำกัด (มหาชน) โทรศัพท์ 0-2660-6677
บล. แลนด์ แอนด์ เฮ้าส์ จำกัด (มหาชน) โทรศัพท์ 0-2352-5100
บล. เอเชียพลัส จำกัด (มหาชน) โทรศัพท์ 0-2680-1234
บล. เออีซี จำกัด (มหาชน) โทรศัพท์ 0-2659-3456
บล. ไอรา จำกัด (มหาชน) โทรศัพท์ 0-2684-8731
บล. ไอวี โกลบอล จำกัด (มหาชน) โทรศัพท์ 0-2658-5800 ต่อ 808-809
บลน. เซ็นทรัล เวิลด์ โซลูชั่น จำกัด โทรศัพท์ 0-2103-8813
บ. แอ็ดวานซ์ ไลฟ์ แอสซัวร์ัน ประกันชีวิต จำกัด โทรศัพท์ 0-2648-3333
บ. ฮั่วเซ่งเฮง โกลด์ ฟิวเจอร์ จำกัด โทรศัพท์ 0-2220-3977
หรือผู้สนับสนุนการขายหรือรับซื้อคืนหน่วยลงทุนอื่นที่จัดรับแต่งตั้ง
จากบริษัทจัดการ

ติดต่อสอบถาม รับหนังสือชี้ชวน ร้องเรียน	บริษัทหลักทรัพย์จัดการกองทุน เอ็มเอฟซี จำกัด (มหาชน) ที่อยู่: เลขที่ 199 อาคารคอลัมน์ทาวเวอร์ ชั้น G และ ชั้น 21 – 23 ถ.รัชดาภิเษก แขวงคลองเตย เขตคลองเตย กรุงเทพฯ 10110 โทรศัพท์ : 02-649-2000 website: www.mfcfund.com email: mfccontactcenter@mfcfund.com
ธุรกรรมที่อาจก่อให้เกิดความขัดแย้ง ผลประโยชน์	คุณสามารถตรวจสอบธุรกรรมที่อาจก่อให้เกิดความขัดแย้งทาง ผลประโยชน์ ได้ที่ www.mfcfund.com

- การลงทุนในหน่วยลงทุนไม่ใช่การฝากเงิน รวมทั้งไม่ได้อยู่ภายใต้ความคุ้มครองของสถาบันคุ้มครองเงินฝาก จึงมีความเสี่ยงจากการลงทุนซึ่งผู้ลงทุนอาจไม่ได้รับเงินลงทุนคืนเต็มจำนวน
- ได้รับอนุมัติจัดตั้ง และอยู่ภายใต้การกำกับดูแลของสำนักงาน ก.ล.ต
- การพิจารณาร่างหนังสือชี้ชวนในการเสนอขายหน่วยลงทุนของกองทุนรวมนี้มีได้เป็นการแสดงว่าสำนักงาน ก.ล.ต. ได้รับรองถึงความถูกต้องของข้อมูลในหนังสือชี้ชวนของกองทุนรวม หรือ ได้ประกันราคาหรือผลตอบแทนของหน่วยลงทุนที่เสนอขายนั้น ทั้งนี้ บริษัทจัดการกองทุนรวม ได้สอบถามข้อมูลในหนังสือชี้ชวนส่วนสรุปข้อมูลสำคัญ ณ วันที่ 5 กุมภาพันธ์ 2564 แล้วด้วยความระมัดระวังในฐานะผู้รับผิดชอบในการดำเนินการของกองทุนรวม และขอรับรองว่าข้อมูลดังกล่าวถูกต้อง ไม่เป็นเท็จ และไม่ทำให้ผู้อื่นสำคัญผิด

คำอธิบายเพิ่มเติม

ความเสี่ยงจากความผันผวนของราคาหลักทรัพย์ (market risk)

ความเสี่ยงที่มูลค่าของหลักทรัพย์ที่กองทุนรวมลงทุนจะเปลี่ยนแปลงเพิ่มขึ้นหรือลดลงจากปัจจัยภายนอก เช่น สภาวะเศรษฐกิจการลงทุน ปัจจัยทางการเมืองทั้งในและต่างประเทศ เป็นต้น ซึ่งพิจารณาได้จากค่า standard deviation (SD) ของกองทุนรวม หากกองทุนรวมมีค่า SD สูง แสดงว่ากองทุนรวม มีความผันผวนจากการเปลี่ยนแปลงของราคาหลักทรัพย์สูง

ความเสี่ยงจากการเปลี่ยนแปลงของอัตราแลกเปลี่ยน (currency risk)

การเปลี่ยนแปลงของอัตราแลกเปลี่ยนมีผลกระทบต่อมูลค่าของหน่วยลงทุน เช่น กองทุนรวมลงทุนด้วยสกุลเงินดอลลาร์ในช่วงที่เงินบาทอ่อนแต่ขายทำกำไรในช่วงที่บาทแข็ง กองทุนรวมจะได้เงินบาทกลับมา น้อยลง ในทางกลับกันหากกองทุนรวมลงทุนในช่วงที่บาทแข็งและขายทำกำไรในช่วงที่บาทอ่อนก็อาจได้ผลตอบแทนมากขึ้นกว่าเดิมด้วยเช่นกัน ดังนั้น การป้องกันความเสี่ยงจากอัตราแลกเปลี่ยนจึงเป็นเครื่องมือสำคัญในการบริหารความเสี่ยงจากดังกล่าว

ป้องกันความเสี่ยงตามดุลพินิจของผู้จัดการกองทุนรวม : ผู้ลงทุนอาจมีความเสี่ยงจากอัตราแลกเปลี่ยน เนื่องจากการป้องกันความเสี่ยงขึ้นอยู่กับดุลพินิจของผู้จัดการกองทุนรวมในการพิจารณาว่าจะป้องกันความเสี่ยงหรือไม่

ความเสี่ยงจากการลงทุนกระจุกตัว (High Concentration Risk)

1. ความเสี่ยงจากการลงทุนกระจุกตัวในผู้ออกตราสารรายใดรายหนึ่ง (High Issuer Concentration Risk) เกิดจากกองทุนลงทุนในผู้ออกตราสารรายใดๆ มากกว่า 10% ของ NAV รวมกัน ซึ่งหากเกิดเหตุการณ์ที่ส่งผลกระทบต่อการทำงาน ฐานะการเงิน หรือความมั่นคงของผู้ออกตราสารดังกล่าว กองทุนอาจมีผลการดำเนินงานที่ผันผวนมากกว่ากองทุนที่กระจายการลงทุนในหลายผู้ออกตราสาร
2. ความเสี่ยงจากการลงทุนกระจุกตัวในหมวดอุตสาหกรรมใดอุตสาหกรรมหนึ่ง (Sector Concentration Risk) เกิดจากกองทุนลงทุนในบางหมวดอุตสาหกรรมมากกว่า 20% ของ NAV รวมกัน ซึ่งหากเกิดเหตุการณ์ที่ส่งผลกระทบต่ออุตสาหกรรมนั้น กองทุนดังกล่าวอาจมีผลการดำเนินงานที่ผันผวนมากกว่ากองทุนที่กระจายการลงทุนในหลายหมวดอุตสาหกรรม
3. ความเสี่ยงจากการกระจุกตัวลงทุนในประเทศใดประเทศหนึ่ง (Country Concentration Risk) เกิดจากกองทุนลงทุนในประเทศใดประเทศหนึ่งมากกว่า 20% ของ NAV รวมกัน ซึ่งหากเกิดเหตุการณ์ที่ส่งผลกระทบต่อประเทศดังกล่าว เช่น การเมือง เศรษฐกิจ สังคม เป็นต้น กองทุนดังกล่าวอาจมีผลการดำเนินงานที่ผันผวนมากกว่ากองทุนที่กระจายการลงทุนในหลายประเทศ