

หนังสือชี้ชวนส่วนสรุปข้อมูลสำคัญ

ข้อมูล ณ วันที่ 30 เมษายน 2563

ข้อมูลสรุปนี้เป็นส่วนหนึ่งของหนังสือชี้ชวน ซึ่งเป็นเพียงข้อมูลสรุปเกี่ยวกับนโยบายลักษณะผลตอบแทน ความเสี่ยง และเงื่อนไขต่างๆของกองทุน ดังนั้น ผู้ลงทุนต้องศึกษาข้อมูลในรายละเอียดจากหนังสือชี้ชวนฉบับเต็มก่อนการตัดสินใจลงทุน ซึ่งสามารถขอได้จากผู้สนับสนุนการขาย และบริหารจัดการกองทุนรวม หรืออาจศึกษาข้อมูลได้จากหนังสือชี้ชวนที่บริหารจัดการกองทุนรวมยื่นต่อสำนักงาน ก.ล.ต. ได้ที่ website ของสำนักงาน ก.ล.ต. ทั้งนี้หากผู้ลงทุนมีข้อสงสัยควรสอบถามผู้แนะนำการลงทุนให้เข้าใจก่อนตัดสินใจ ซื้อหน่วยลงทุน โดยควรลงทุนเมื่อเห็นว่า การลงทุนในกองทุนรวมนี้ เหมาะสมกับวัตถุประสงค์ การลงทุนของตน และยอมรับความเสี่ยงที่อาจเกิดขึ้นจากการลงทุนดังกล่าวได้

กองทุนเปิดเอ็มเอฟซี ตราสารหนี้ระยะสั้น (MFC Short Maturity Management Fund : MMM)		MFC Asset Management plc.	
ประเภทกองทุนรวม	กองทุนรวมตราสารหนี้	ได้รับอนุมัติตั้งกองทุนรวมโดย	สำนักงานคณะกรรมการ ก.ล.ต.
ประเภทกองทุนรวม ตามที่แสดงในข้อมูล ที่ใช้เปรียบเทียบผลการดำเนินงาน ของกองทุน ณ จุดขาย	Short Term General Bond	บริษัทจัดการอยู่ภายใต้การกำกับดูแลของ กองทุนรวมนี้เป็นกองทุนรวมมีประกันหรือ กองทุนรวมคุ้มครองเงินต้นหรือไม่	สำนักงานคณะกรรมการ ก.ล.ต. ไม่มี
ชื่อบริษัทจัดการ	บริษัทหลักทรัพย์จัดการกองทุน เอ็มเอฟซี จำกัด (มหาชน) ได้รับการรับรอง CAC*	ชื่อผู้ประกัน	ไม่มี
ผู้ดูแลผลประโยชน์	ธนาคารกสิกรไทย จำกัด (มหาชน)	วันที่จดทะเบียน	17 กุมภาพันธ์ 2548
นโยบายจ่ายเงินปันผล	ไม่จ่ายเงินปันผล	อายุโครงการ	ไม่กำหนดอายุโครงการ
ความถี่ในการเปิดซื้อขายหน่วยลงทุน	เปิดขายหน่วยลงทุนทุกวันทำการ (8.30-15.30 น.) และรับซื้อคืนทุกวันทำการ (8.30-15.00 น.)	ค่าใช้จ่ายรวม	ไม่เกิน 1.776% ต่อปี ของมูลค่าทรัพย์สินสุทธิ (ค่าใช้จ่ายที่เรียกเก็บจริง 0.45%)

ความเสี่ยงต่ำ / มีความซับซ้อนต่ำ

ความเสี่ยงสูง / มีความซับซ้อนสูง

1	2	3	4	5	6	7	8
กองทุนรวม ตลาดเงินที่ลงทุน เฉพาะในประเทศ	กองทุนรวม ตลาดเงินที่ลงทุนใน ต่างประเทศบางส่วน	กองทุนพันธบัตร รัฐบาล	กองทุนรวม ตราสารหนี้	กองทุนรวมผสม	กองทุนรวม ตราสารทุน	กองทุนรวม หมวดอุตสาหกรรม	กองทุนรวม ที่ลงทุนในทรัพย์สิน ทางเลือก

หมายเหตุ: กองทุนนี้ระดับความเสี่ยงของการลงทุนอยู่ในระดับที่ 4.

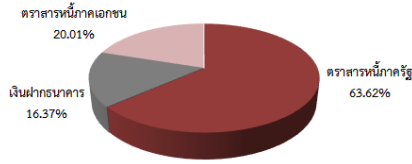
นโยบายการลงทุน
<p>ทรัพย์สินที่กองทุนรวมลงทุน</p> <p>กองทุนมีนโยบายการลงทุนในตราสารหนี้ เงินฝาก ทั้งนี้ โดยมีอัตราส่วนการลงทุนรวมกันทุกขณะ ต้องไม่น้อยกว่าร้อยละ 80 ของมูลค่าทรัพย์สินสุทธิของกองทุนรวม และหลักทรัพย์หรือทรัพย์สินอื่น รวมทั้งการขาดอกผลโดยวิธีอื่นที่ไม่ขัดต่อกฎหมายที่ ก.ล.ต. กำหนด ซึ่งรายได้จะอยู่ในรูปดอกเบี้ย ส่วนใหญ่ โดยจะดำรงดูระยะของพอร์ตโฟลิโอ (Portfolio Duration) ของกองทุน ณ ขณะใดขณะหนึ่งไว้ไม่เกิน 1 ปี เพื่อลดความเสี่ยงจากความผันผวนของอัตราดอกเบี้ย ทั้งนี้ กองทุนจะเน้นลงทุนในต้นเงินคลัง และ/หรือ ตราสารหนี้ที่ได้รับการจัดอันดับความน่าเชื่อถือ ซึ่งมีอายุสั้นกว่า 1 ปี และมีสภาพคล่องสูงเพื่อรักษาสภาพคล่องของกองทุน และดำรงอัตราส่วนตามแนวทางการดำรงสภาพคล่องของกองทุนรวมที่เน้นตราสารหนี้ตามที่ ก.ล.ต. กำหนด โดยกองทุนจะไม่ลงทุนในสัญญาซื้อขายล่วงหน้า (Derivative) หรือตราสารหนี้ที่มีการจ่ายผลตอบแทนอ้างอิงกับตัวแปร (Structure Note)</p>
<p>กลยุทธ์ในการบริหารกองทุนรวม</p> <p>มุ่งหวังให้ผลประโยชน์สูงกว่าดัชนีชี้วัด (Active Management)</p>
<p>ปัจจัยที่ส่งผลกระทบต่อผลตอบแทนของกองทุนรวม</p> <p>เนื่องจากกองทุนมีนโยบายลงทุนในตราสารหนี้ ปัจจัยที่มีผลกระทบต่ออย่างมีนัยสำคัญต่อเงินลงทุนของผู้ลงทุนคือ การเปลี่ยนแปลงของอัตราดอกเบี้ย</p>
<p>ดัชนีชี้วัด (benchmark)</p> <p>ดัชนีตราสารหนี้ภาครัฐระยะสั้น (Short-term Government Bond Index) ในสัดส่วนร้อยละ 50 ของมูลค่าทรัพย์สินสุทธิ และดัชนีตราสารหนี้เอกชนระยะสั้น (Commercial Paper Index) อันับความน่าเชื่อถือของผู้ออกตราสารอยู่ในระดับ A- ขึ้นไป ในสัดส่วนร้อยละ 50 ของมูลค่าทรัพย์สินสุทธิ</p>

กองทุนรวมเหมาะกับผู้ลงทุนประเภทใด
<p>เหมาะสำหรับผู้ลงทุนที่คาดหวังที่จะได้รับกำไรจากมูลค่าหน่วยลงทุนที่เพิ่มขึ้น (Capital Gain) เมื่อขายคืนหน่วยลงทุนในราคาที่สูงกว่าราคาซื้อ ซึ่งเนื่องมาจากผลตอบแทนที่กองทุนได้รับจากมูลค่าที่เพิ่มขึ้นของตราสารที่ลงทุนและดอกเบี้ยของตราสารหนี้</p>
<p>ปัจจัยความเสี่ยงที่สำคัญ</p> <p>(1) ความเสี่ยงจากการดำเนินงานของผู้ออกตราสาร (Credit risk หรือ Default risk) ได้แก่ ความเสี่ยงจากการที่ผู้ออกตราสารไม่สามารถชำระเงินต้นและดอกเบี้ยได้ตามที่กำหนด</p> <p>(2) ความเสี่ยงจากความผันผวนของราคาตราสาร (Market risk) ได้แก่ ความเสี่ยงที่เกิดจากความเปลี่ยนแปลงหรือความผันผวนของราคาตราสารที่กองทุนถืออยู่ โดยได้รับผลกระทบจากปัจจัยทางเศรษฐกิจหรือภาวะตลาด</p> <p>(3) ความเสี่ยงจากการขาดสภาพคล่องของตราสาร (Liquidity risk) ได้แก่ ความเสี่ยงจากการที่ตราสารที่กองทุนถืออยู่นั้นขาดสภาพคล่อง โดยการซื้อขายเปลี่ยนมือของตราสารมีจำนวนครั้งและปริมาณน้อย กองทุนจึงอาจขายตราสารไม่ได้ในช่วงเวลาที่ต้องการ หรืออาจไม่ได้ราคาตามที่ต้องการ</p>
<p>คำเตือนที่สำคัญ</p> <p>• การลงทุนในหน่วยลงทุนมิใช่การฝากเงิน และมีความเสี่ยงของการลงทุน ผู้ลงทุนควรลงทุนในกองทุนนี้ เมื่อเห็นว่ากองทุนในกองทุนรวมเหมาะสมกับวัตถุประสงค์การลงทุนของตน และผู้ลงทุนยอมรับความเสี่ยงที่อาจเกิดขึ้นจากการลงทุนดังกล่าวได้</p> <p>• กองทุนนี้อาจมีการลงทุนในตราสารหนี้ที่มีสภาพคล่องต่ำ ซึ่งอาจไม่สามารถซื้อขายตราสารหนี้ได้ในเวลาที่ต้องการหรือในราคาที่เหมาะสม ดังนั้น จึงอาจมีความเสี่ยงสูงกว่ากองทุนตลาดเงิน</p>

* โครงการแนวร่วมปฏิบัติของภาคเอกชนไทยในการต่อต้านการทุจริต (Thailand's Private Sector Collective Action Coalition Against Corruption: CAC) ของสมาคมส่งเสริมสถาบันกรรมการบริษัทไทย

สัดส่วนของประเภททรัพย์สินที่กองทุนรวมลงทุน

1) สัดส่วนของประเภททรัพย์สินที่กองทุนรวมลงทุน



2) กลุ่มอุตสาหกรรมและการลงทุน (% ของ NAV)

- ตราสารหนี้ภาครัฐ 63.62
- ตราสารหนี้ภาคเอกชน 20.01

3) ชื่อทรัพย์สิน และการลงทุนสูงสุด 5 อันดับแรก (% ของ NAV)

- CB20903A 13.29
- CB20723A 9.53
- CB21107A 9.09
- CB20D03A 7.79
- CB20O29A 5.65

4) นำหนักการลงทุนตามอันดับความน่าเชื่อถือ (% NAV)

	AAA	AA	A	BBB+	BBB	BBB-	Below BBB- /unrated	total
ตราสารหนี้ในประเทศ (national rating)	76.05	4.87	13.94	-	-	-	-	94.86
ตราสารหนี้ต่างประเทศ (international rating)	-	-	-	-	-	-	-	-

5) Portfolio duration 0.40 ปี

หมายเหตุ ข้อมูล ณ วันที่ 30 เมษายน 2563
 ทั้งนี้ ผู้ลงทุนสามารถดูข้อมูลที่เป็นปัจจุบันได้ที่ www.mfcfund.com

ผลการดำเนินงานกองทุน (ย้อนหลัง)

	YTD	3เดือน	6เดือน	1ปี*	3ปี*	5ปี*	10ปี*	ตั้งแต่จัดตั้ง**
MMM	0.41	0.32	0.65	1.37	1.18	1.23	1.77	2.05
Benchmark	0.58	0.41	0.94	2.00	1.72	1.67	2.11	2.23
ความผันผวนของผลการดำเนินงาน	0.15	0.17	0.14	0.11	0.08	0.07	0.10	0.13
ความผันผวนของตัวชี้วัด	3.71	4.32	3.06	2.17	1.26	0.98	0.70	0.57

หมายเหตุ ข้อมูล ณ วันที่ 30 เมษายน 2563

การวัดผลการดำเนินงานของกองทุนรวมนี้ จัดทำขึ้นตามมาตรฐานการวัดผลการดำเนินงานของสมาคมบริษัทจัดการลงทุน *% ต่อปี

** ผลตอบแทนตั้งแต่จัดตั้งกองทุนที่มีอายุต่ำกว่า 1 ปี แสดงเป็นตามช่วงเวลา หากมากกว่าหรือเท่ากับ 1 ปี แสดงเป็นต่อปี

ข้อมูลเกี่ยวกับกองทุนหลัก / กองทุน Trigger

N/A	
-----	--

ข้อมูลอื่น ๆ

มูลค่าทรัพย์สินสุทธิ ณ วันที่ 30 เมษายน 2563

- มูลค่าทรัพย์สินสุทธิ 1,676,800,415.89 บาท
- มูลค่าหน่วยลงทุน 13.6066 บาท/หน่วย
- Morningstar Rating -

ผลการดำเนินงานกองทุน (ตามปีปฏิทิน)

หน่วย : %ต่อปี

ปี	2553	2554	2555	2556	2557	2558	2559	2560	2561	2562
MMM	1.08	2.45	2.81	2.52	2.30	1.75	1.21	1.15	0.98	1.39
ผลตอบแทนตัวชี้วัด	1.00	2.72	3.19	2.83	2.44	1.93	1.57	1.61	1.47	2.03
ความผันผวน (standard deviation) ของผลการดำเนินงาน	0.05	0.11	0.11	0.11	0.10	0.09	0.05	0.05	0.04	0.08
ความผันผวน (standard deviation) ของตัวชี้วัด	0.05	0.13	0.13	0.12	0.10	0.10	0.07	0.07	0.08	0.11

AIMC Category Performance Report

ณ วันที่ 30 เมษายน 2563

AIMC Category	Peer Percentile	Return (%)						Standard Deviation (%)					
		3M	6M	1Y	3Y	5Y	10Y	3M	6M	1Y	3Y	5Y	10Y
Short Term General Bond	5th Percentile	0.37	0.94	2.14	1.80	1.81	2.31	0.04	0.04	0.05	0.05	0.05	0.18
	25th Percentile	0.31	0.81	1.86	1.54	1.48	1.97	0.09	0.08	0.08	0.08	0.07	0.19
	50th Percentile	0.25	0.71	1.61	1.42	1.40	1.83	0.21	0.16	0.13	0.13	0.10	0.24
	75th Percentile	0.21	0.55	1.36	1.18	1.24	1.70	0.44	0.33	0.28	0.24	0.21	0.29
	95th Percentile	0.03	0.36	1.10	1.08	1.08	1.46	0.65	0.49	0.47	0.43	0.32	0.41

ที่มา: MORNINGSUN ข้อมูลการเปรียบเทียบผลการดำเนินงานแบบเปอร์เซ็นต์ไทล์ของกองทุนดังกล่าว สูงสุด ค่าเฉลี่ย จัดทำโดย บริษัท มอร์นิ่งสตาร์ซีเอส (ประเทศไทย) จำกัด ณ วันที่ทำการสุดท้ายของเดือน เพื่อให้ผู้ลงทุนได้รับทราบข้อมูลการเปรียบเทียบผลการดำเนินงานของกองทุนรวมในกลุ่มเดียวกัน

ข้อตกลงและเงื่อนไขของข้อมูลเปรียบเทียบผลการดำเนินงานแบบเปอร์เซ็นต์ไทล์ (Peer Percentile)

- ผลการดำเนินงานในอดีตของกองทุน มิได้เป็นสัญญาณถึงผลการดำเนินงานในอนาคต
- ผู้ลงทุนสามารถดูข้อมูลฉบับเต็มได้ที่ www.aimc.or.th
- ผลการดำเนินงานของกองทุนที่การเปรียบเทียบแบบตามประเภทกองทุนรวมภายใต้ข้อกำหนดของสมาคมบริษัทจัดการลงทุน โดยกองทุนที่จะถูกเปรียบเทียบผลการดำเนินงานในแต่ละช่วงเวลากับกองทุนประเภทเดียวกันในระดับเปอร์เซ็นต์ไทล์ (Percentiles) ต่างๆ โดยแบ่งออกเป็น
 - 5th Percentile แสดงผลการดำเนินงานของกองทุนอันดับที่ 5 เปอร์เซ็นต์ไทล์ (Top 5% performance)
 - 25th Percentile แสดงผลการดำเนินงานของกองทุนอันดับที่ 25 เปอร์เซ็นต์ไทล์ (Top 25% performance)
 - 50th Percentile แสดงผลการดำเนินงานของกองทุนอันดับที่ 50 เปอร์เซ็นต์ไทล์ (Median performance)
 - 75th Percentile แสดงผลการดำเนินงานของกองทุนอันดับที่ 75 เปอร์เซ็นต์ไทล์ (Bottom 25% performance)
 - 95th Percentile แสดงผลการดำเนินงานของกองทุนอันดับที่ 95 เปอร์เซ็นต์ไทล์ (Bottom 5% performance)
- ผลตอบแทนที่มีอายุเกินหนึ่งปีนั้นมีการแสดงเป็นผลตอบแทนต่อปี

ค่าธรรมเนียม

• ค่าธรรมเนียมที่เรียกเก็บจากกองทุนรวม (% ของมูลค่าทรัพย์สินสุทธิ)

การจัดการ	ไม่เกิน 0.428% ต่อปี (เก็บจริง 0.31%)
ผู้ดูแลผลประโยชน์	ไม่เกิน 0.064% ต่อปี (เก็บจริง 0.03%)
นายทะเบียนหน่วยลงทุน	ไม่เกิน 0.107% ต่อปี (เก็บจริง 0.11%)
ค่าใช้จ่ายอื่นๆ	ไม่เกิน 1.177% ต่อปี (เก็บจริง 0.00%)
รวมค่าใช้จ่ายทั้งหมด	ไม่เกิน 1.776% ต่อปี (เก็บจริง 0.45%)

* รวมภาษีมูลค่าเพิ่ม ทั้งนี้ คิดตามรอบปีบัญชีล่าสุด

• ค่าธรรมเนียมที่เรียกเก็บจากผู้ถือหน่วยลงทุน (% ของมูลค่าหน่วยลงทุน)

ค่าธรรมเนียมการขายหน่วยลงทุน	ไม่มี
ค่าธรรมเนียมการรับซื้อคืน	ไม่มี
ค่าธรรมเนียมการโอนหน่วยลงทุน	50 บาท / 1 รายการ

** ค่าธรรมเนียมมีผลกระทบต่อผลตอบแทนที่ผู้ลงทุนจะได้รับ

ดังนั้น ผู้ลงทุนควรพิจารณาการเรียกเก็บค่าธรรมเนียมดังกล่าวก่อนการลงทุน

ข้อมูลการซื้อขายหน่วยลงทุน

• การซื้อหน่วยลงทุน:

วันทำการซื้อ	ทุกวันทำการ (8.30-15.30 น.)
มูลค่าขั้นต่ำของการซื้อครั้งแรก	1,000 บาท
มูลค่าขั้นต่ำของการซื้อครั้งถัดไป	100 บาท

• การขายคืนหน่วยลงทุน:

วันทำการขายคืน	ทุกวันทำการ (8.30-15.00 น.)
มูลค่าขั้นต่ำของการขายคืน	ไม่กำหนด
ยอดคงเหลือขั้นต่ำ	ไม่กำหนด
ระยะเวลาการรับเงินการขายคืน	ภายใน 5 วันทำการ (ปัจจุบัน 1 วันทำการ)

• ผู้ลงทุนสามารถตรวจสอบมูลค่าทรัพย์สินรายวันได้ที่ www.mfcfund.com

รายชื่อผู้จัดการกองทุน

ชื่อ-นามสกุล	ผู้จัดการกองทุน	วันที่เริ่มบริหาร
คุณณัฐพงษ์ ขจรกิจอภิรักษ์	ผู้จัดการกองทุนหลักตราสารหนี้ในประเทศ	18 กันยายน 2560

สอบถามข้อมูลเพิ่มเติม

- บริษัทหลักทรัพย์จัดการกองทุน เอ็มเอฟซี จำกัด (มหาชน) เลขที่ 199 อาคารคอลลัมน์ทาวเวอร์ ชั้น จี และชั้น 21-23 ถนนรัชดาภิเษก เขตคลองเตย กรุงเทพฯ 10110 โทรศัพท์ : 0-2649-2000 Website : www.mfcfund.com E-mail : mfccontactcenter@mfcfund.com
- สำนักงานสาขาเซ็นทรัลพลาซ่า แจ้งวัฒนะ ชั้น 4 เลขที่ 99 หมู่ 2 ถนนแจ้งวัฒนะ ต.บางตลาด อ.ปากเกร็ด จ.นนทบุรี 11120 โทรศัพท์ : 0-2835-3055-7
- สำนักงานสาขาเซ็นทรัลพลาซ่า ปิ่นเกล้า เลขที่ 7/222 อาคารเซ็นทรัลพลาซ่า ปิ่นเกล้า ชั้น 4 ถนนบรมราชชนนี แขวงอรุณอมรินทร์ เขตบางกอกน้อย กรุงเทพมหานคร 10700 โทรศัพท์ : 0-2014-3150-2
- สำนักงานสาขาขอนแก่น เลขที่ 123 อาคารคอมเพล็กซ์ ชั้น 1 มหาวิทยาลัยขอนแก่น ถนนมิตรภาพ ต.ในเมือง อ.เมือง จ.ขอนแก่น 40002 โทรศัพท์ : 043-204014-16
- สำนักงานสาขาเชียงใหม่ เลขที่ 239 อาคารจตุรตถถนนสุเทพ มหาวิทยาลัยเชียงใหม่ (S1) ชั้น 1 ถนนสุเทพ ต.สุเทพ อ.เมือง จ.เชียงใหม่ 50200 โทรศัพท์ : 053-218-480-82
- สำนักงานสาขาระยอง เลขที่ 356/15 ถนนสุขุมวิท ต.เนินพระ อ.เมืองระยอง จ.ระยอง 21000 โทรศัพท์ : 0-3310-0340-2
- สำนักงานสาขาหาดใหญ่ เลขที่ 18, 20 ถนนจตุริตถุสรณ์ ต.หาดใหญ่ อ.หาดใหญ่ จ.สงขลา 90110 โทรศัพท์ : 074-232-324-5
- ผู้ลงทุนสามารถสอบถามข้อมูลเพิ่มเติม และรับหนังสือชี้ชวนและโครงการและข้อมูลผู้ถือหุ้นได้ที่ บลจ.เอ็มเอฟซี และหรือ ผู้สนับสนุนการขายและรับซื้อคืนหน่วยลงทุน (ถ้ามี)

- การลงทุนในหน่วยลงทุนไม่ใช่การฝากเงิน รวมทั้งไม่ได้อยู่ภายใต้ความคุ้มครองของสถาบันคุ้มครองเงินฝาก จึงมีความเสี่ยงจากการลงทุน ซึ่งผู้ลงทุนอาจไม่ได้รับเงินลงทุนคืนเต็มจำนวน
- การลงทุนมีความเสี่ยง ผู้ลงทุนต้องศึกษาข้อมูลเพื่อทำความเข้าใจลักษณะสินค้า เงื่อนไขผลตอบแทน และความเสี่ยงก่อนการตัดสินใจลงทุน
- ผลการดำเนินงานของกองทุนรวมไม่ได้ขึ้นอยู่กับสถานะทางการเงินหรือผลการดำเนินงานของบริษัทจัดการกองทุนรวม หรือผู้สนับสนุนการขาย หรือรับซื้อคืนหน่วยลงทุน

การพิจารณาว่าหนังสือชี้ชวนในการเสนอขายหน่วยลงทุนของกองทุนรวมนี้มีได้เป็นการแสดงว่าสำนักงาน ก.ล.ต. ได้รับรองถึงความถูกต้องของข้อมูลในหนังสือชี้ชวนของกองทุนรวม หรือได้ประกันราคา หรือผลตอบแทนของหน่วยลงทุนที่เสนอขายนั้น

ทั้งนี้ บริษัทจัดการกองทุนรวมได้สอบถามข้อมูลในหนังสือชี้ชวนส่วนสรุปข้อมูลสำคัญ ณ วันที่ 30 เมษายน 2563 แล้วด้วยความระมัดระวังในฐานะผู้รับผิดชอบในการดำเนินการของกองทุนรวม และขอรับรองว่าข้อมูลดังกล่าวถูกต้อง ไม่เป็นเท็จ และไม่ทำให้ผู้อื่นลำคณิศ